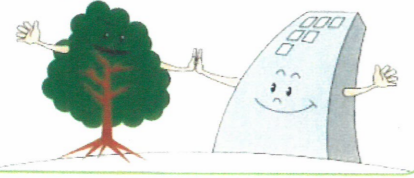


このような活用が考えられます

企業のPR

企業が森林保全活動に取り組むことで、地域社会とのかかわりを深め、社会的評価の向上や企業のイメージアップにも役立ちます。



社員教育

森づくりの体験をとおして、社員の環境教育に役立ち、環境保全活動に取り組むことができます。



福利厚生

森のなかで爽やかな汗を流したり、森づくり活動などで整備されたフィールドで地域住民と交流することで、社員の福利厚生にも繋がります。



環境貢献

企業の森をつくることによって地球温暖化防止や生物多様性の向上などの環境保全につながります。



森林整備作業とは…



準備

苗を植えやすいように、邪魔になる雑草を刈り払うなどの作業です。



植栽

苗木を植え、肥料をやるなどの作業です。



下草刈り

木の成長を妨げる草を刈り払う作業です。



間伐

混み合った木を抜き伐りし、木を太く成長させ、また光が林内に入るようにする作業です。

豊かな森林

豊かな森を未来へ…

始めませんか
ひょうご「企業の森づくり」

～新しい環境貢献～

お問合せ

(公社)兵庫県緑化推進協会

〒650-0012
神戸市中央区北長狭通5-5-18 県林業会館内
TEL 078-341-4070 FAX 078-341-4071

兵庫県農政環境部 環境創造局 豊かな森づくり課

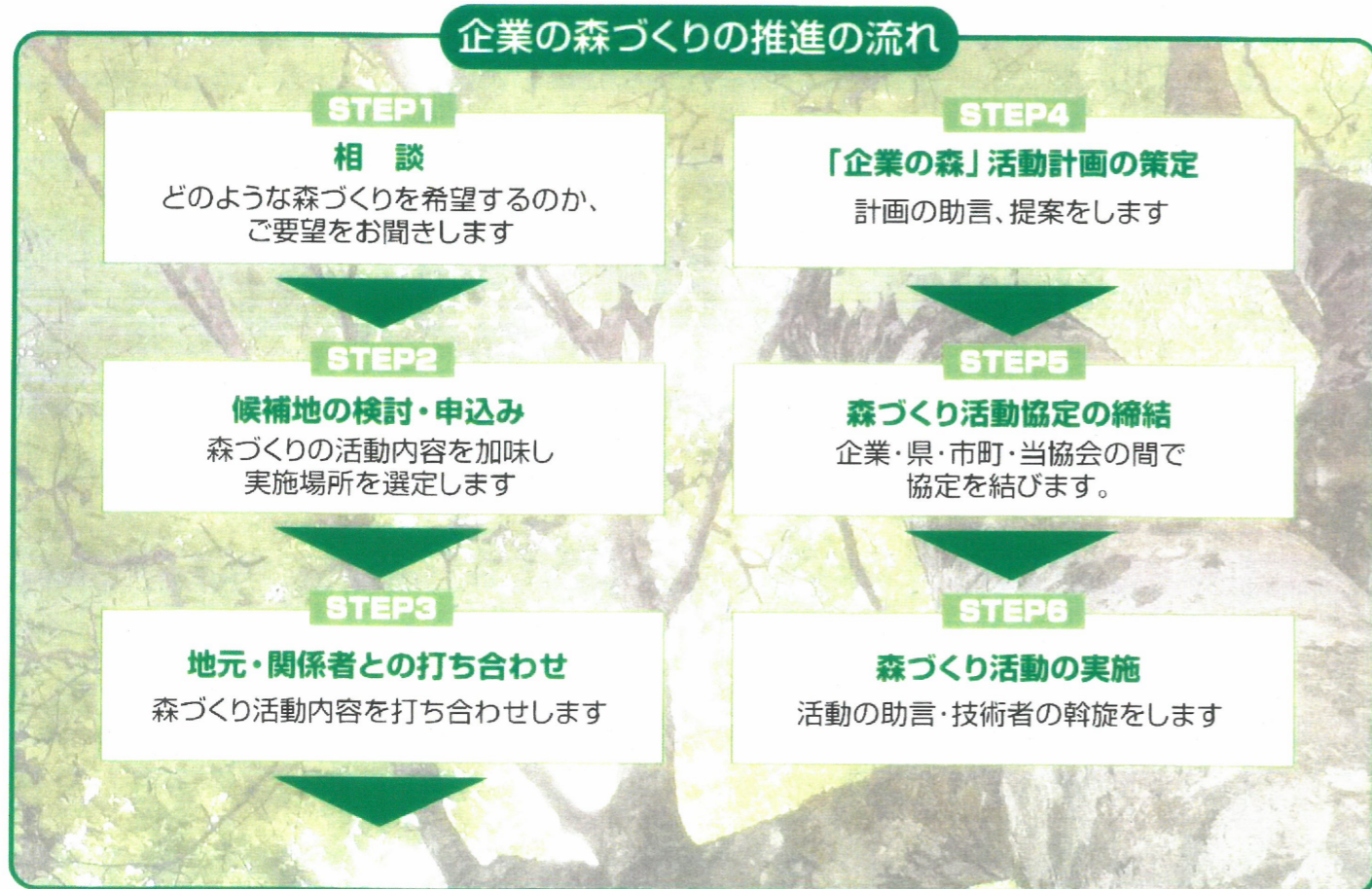
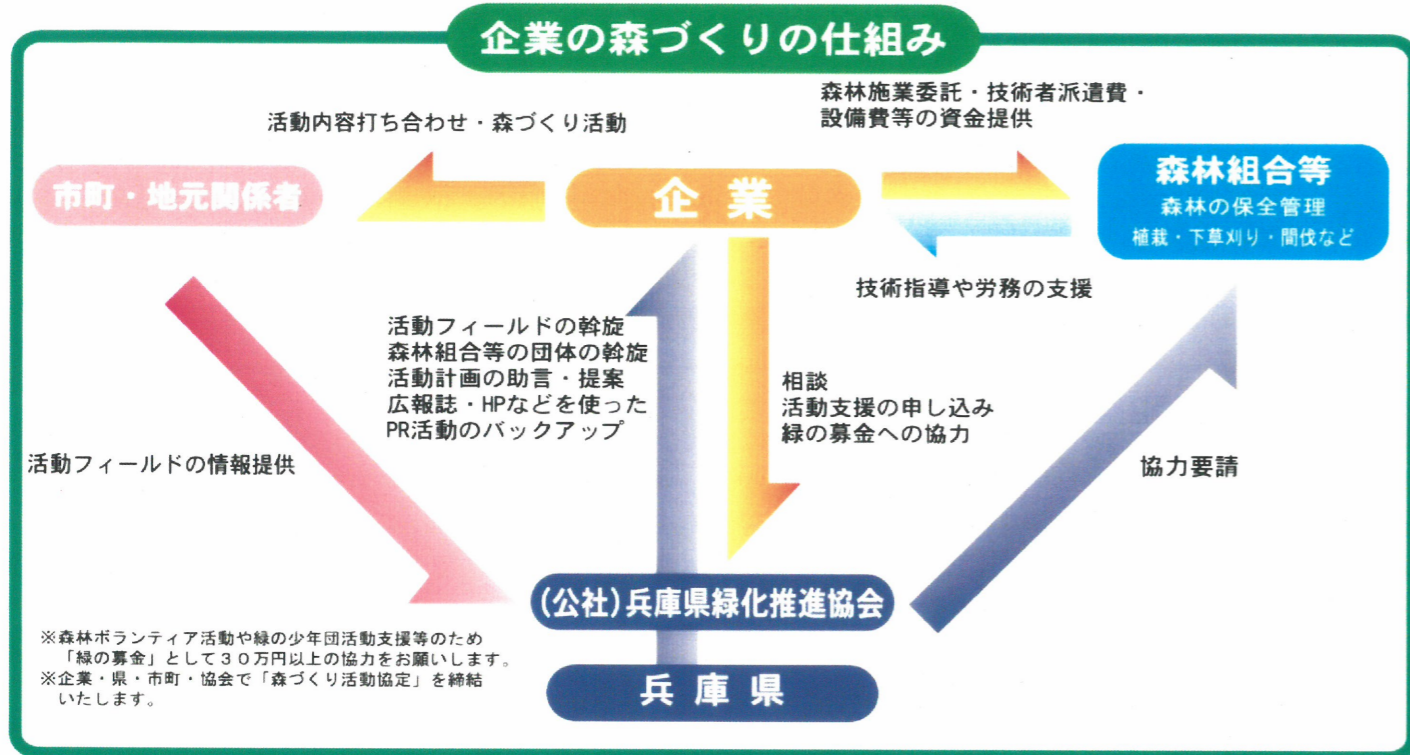
〒650-8567
神戸市中央区下山路5-10-1
TEL 078-362-3144 FAX 078-362-3954

(公社)兵庫県緑化推進協会

環境への貢献のため、森林整備をお考えの企業や団体等の皆様のお手伝いをします！

「企業の森づくり」制度は、環境保全等社会貢献に関心の高い企業や団体等の皆様に県内の豊かな自然環境を活用していただきながら、地域の方々とともに森林保全に参画していただくものです。

- 活動フィールドの斡旋
- 活動計画の助言・提案
- 森林ボランティア作業の技術指導
- 森林施業委託先の紹介など



森林の現状

(里山林)

- 日常生活や農業生産に石油や科学肥料が使われるようになって、里山林と人の生活とのかかわりがうすれ、林内にはササ類や日陰でも生息できるヒサカキなどの常緑樹ばかりが増え、明るい環境に育つ植物などが減りつつあります。
- マツ枯れによる被害を受けた林も広がった結果、各地で里山林が荒廃し、生物の種類が減少したり、地域の特色である景観が失われるなどしています。

(人工林)

- 国産材が利用されなくなったことにより、スギやヒノキの人工林においては、手入れがゆきとどかず、林内が暗くなり、下草が生えず、表面の土が流出し災害の危険にさらされているほか、水を貯える力も低下しています。

(里山林)

整備前

常緑樹ばかりが増えて植物の多様性が低下している広葉樹林



竹の侵入が進む里山の広葉樹林



整備後

生物多様性が高まるとともに地域の景観や災害防止機能も高まった森林




(人工林)

整備前

手入れがされていない真っ暗な人工林



整備後

水源のかん養や土砂流出防止等の公益的機能が高まった健全な森林

