

⑦ (一) 溝黒竹田線 竹田 歩道の整備

■ 歩行者の安全性が向上します。

当該区間は竹田城跡の遠景を望む立雲峡とJR播但線竹田駅を結ぶアクセス道路ですが、歩道がないため、歩行者にとって危険な箇所となっています。

本事業では、歩道を設置し、歩行者等の安全と自動車の円滑な交通確保を図ります。



⑧ (急) 野村地区 急傾斜地崩壊防止工事

■ がけ崩れの被害を防ぎます。

野村地区では斜面崩壊の危険性が高い場所に人家が集まっており、土砂災害危険区域（イエロー区域）に指定されています。そのため急傾斜地崩壊対策事業を行い、住民の生命を守ると共に避難経路を保全しています。



⑨ (国) 429号 道路防災工事

■ 落石や法面崩壊から道路を守るため、防災対策を行っています。

対策前

対策後



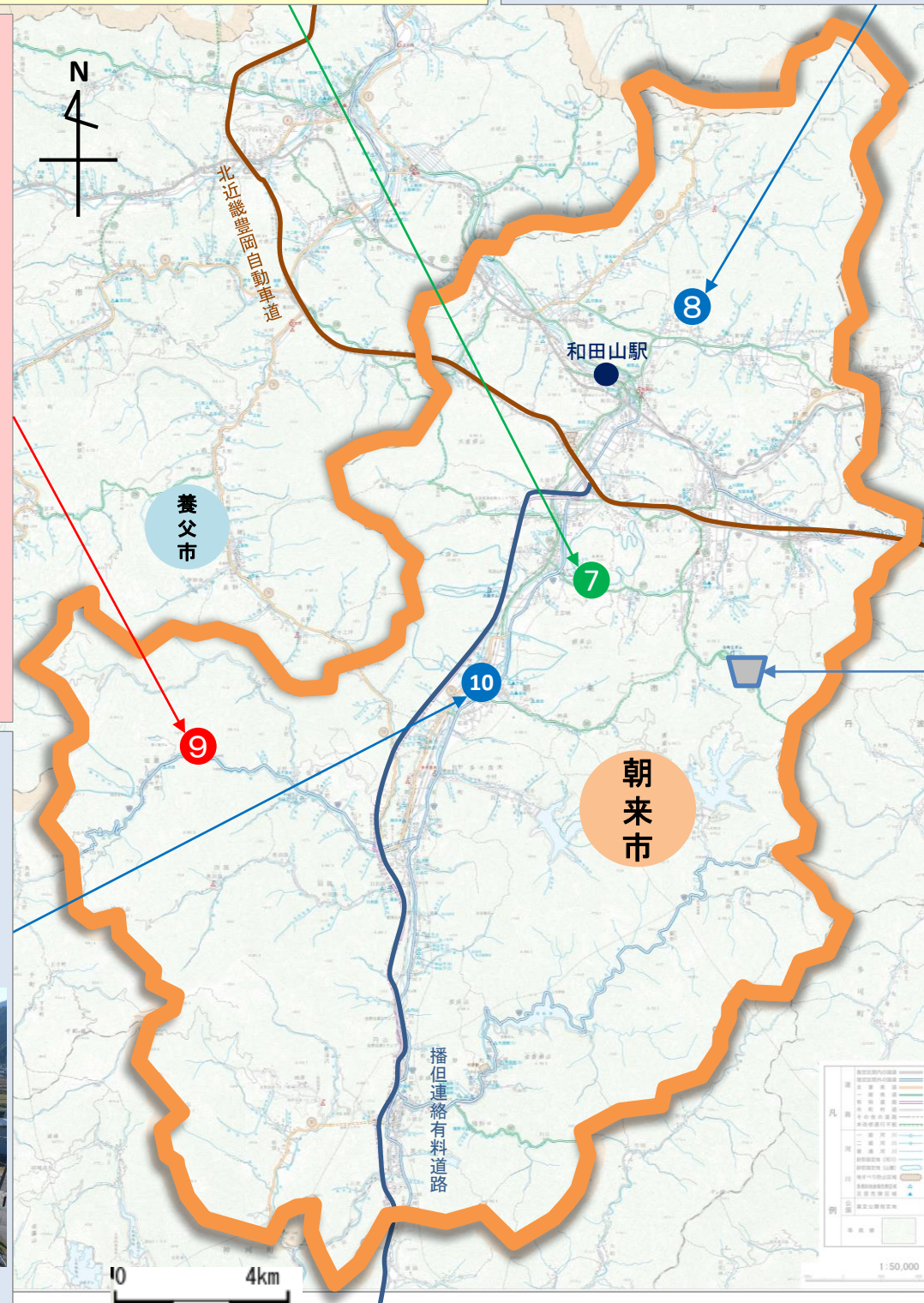
多発する自然災害に対して、道路利用者の安全安心を確保するため、道路防災工事を進めています。

本工事では落石による災害を落石防護網工や、土砂崩れを防止するグランドアンカー工などの工事を順次行っています。

⑩ (一) 円山川 出合橋 架替工事

■ 予防的な河川対策を推進します。

近年多発している局地的豪雨等による風水害に備えるため、円山川の河川断面を阻害する出合橋の架替工事を進めています。



⑪ 管内全域

■ 冬期の安全な通行を確保するため、除雪作業を行っています。

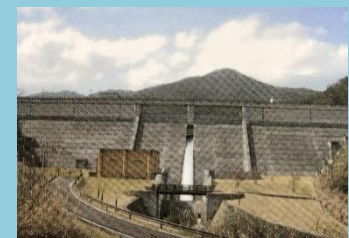
但馬地域は積雪寒冷地域に指定されています。朝来市・養父市においても、安全な交通を確保し、地域の暮らしを支えるため、凍結防止剤散布作業、道路除雪作業を行っています。



「生活をささえる 与布土ダム・大路ダム」



与布土ダム



大路ダム

○諸元

河川名	円山川水系与布土川	円山川水系大路川
位置	朝来市山東町与布土	朝来市和田山町久世田
ダム型式	重力式コンクリートダム	重力式コンクリートダム
ゲート	ゲートレス(自然越流方式)	ゲートレス(自然越流方式)
堤高・堤頂長	54.4m・145.0m	32.1m・138.0m
総貯水量	108万m3	37.5万m3
本体着工/完成年	2010/2014年	1996/1999年

※与布土ダムは、現在周辺工事中によりダムへ近づく事はできないため、ダムカードは養父土木事務所河川砂防課で配布しています。