



SDGs 子ども向け舞台鑑賞提供事業

兵庫県芸術文化センター管弦楽団が こどもの館にやってくる！

入場無料



こどもの館で一流の音楽にふれ、
ゆったりしたすてきな時間を親子で過ごしませんか！！



日時：12月9日（土）12：00～12：30 15：00～15：30
※申込期間：11月2日（木）～12月2日（土）
1月27日（土）12：00～12：30 15：00～15：30
※申込期間：12月3日（日）～1月15日（月）
2月17日（土）12：00～12：30 15：00～15：30
※申込期間：1月17日（水）～2月10日（土）

場所：兵庫県立こどもの館 1F円形劇場
対象：0歳児から高校生及びその保護者等
定員：各回 150人（先着順）
申込：こどもの館ホームページから申込み



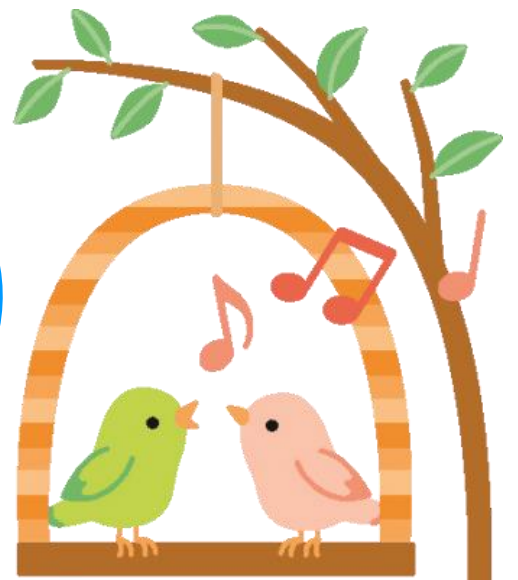
こどもの館HP



主催：兵庫県立こどもの館

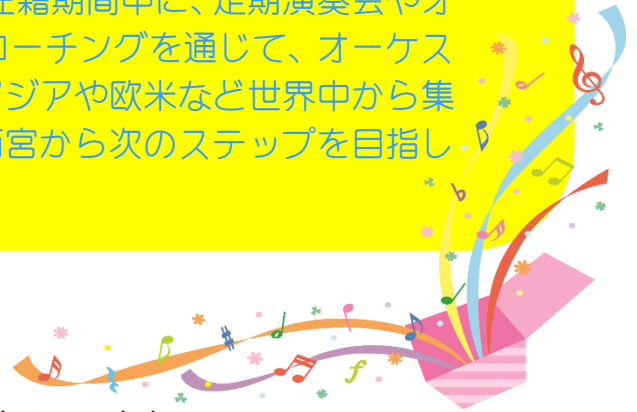


音楽には子どもの様々な能力に働きかける良い効果があります。小さいころから音楽にふれて欲しい。生の音を聞いて欲しい。子どもたちのための公演です。家族みんなでお越しください。

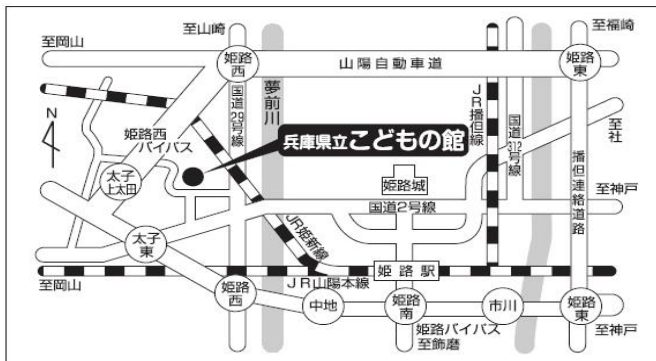


PACは世界中から選抜された若いメンバーによる、世界一フレッシュなオーケストラです！

兵庫芸術文化センター管弦楽団（PAC:パック）は、世界的指揮者・佐渡裕が芸術監督を務める世界でも稀なアカデミー機能を持つオーケストラ。国内外のオーディションで選ばれた入団時35歳以下の音楽家たちが最長3年の在籍期間中に、定期演奏会やオペラ等の公演、ゲスト奏者によるコーチングを通じて、オーケストラ奏者としての腕を磨きます。アジアや欧米など世界中から集まったメンバーが在籍しており、西宮から次のステップを目指して日々奮闘しています。



出演者・曲目は後日こどもの館HPでお知らせします



問い合わせ

兵庫県立こどもの館

〒671-2233 姫路市太市中915-49
TEL 079-267-1153



こどもの館HP

☆電車・バスをご利用の場合

JR 姫路駅北側「北④番のりば」より37系統日赤病院經由「太市行き」乗車で「こどもの館前」下車（所要時間約25分）

☆お車でのお越しの場合

姫路バイパス「太子東ランプ」青山方面より約10分
山陽自動車道「姫路西IC」より約10分

