

# みずほの家 × 作品展

# 美術工芸作品公募展 受賞作品展

第18回兵庫県障害者芸術・文化祭



## 障害者芸術作品巡回展

毎年3月に開催されている、兵庫県障害者芸術・文化祭の入賞作品と、丹波篠山市の障害福祉サービス事業所 みずほの家の作品を展示します。

11/28(火) ~ 12/1(金)

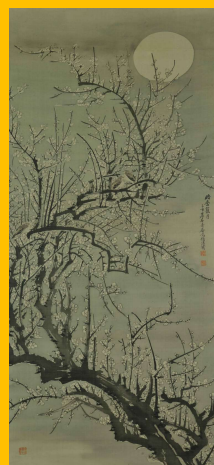
9:00~17:00

※初日は13時開場 / 最終日は14時閉場

## 丹波の森公苑 展示スペース

(丹波市柏原町柏原5600)

JR「柏原駅」から徒歩約15分



斎藤崎庵《暗香籠月》

### <併設展> さいとう きあん 斎藤崎庵 パネル展

せきしげてる  
～兵庫県立歴史博物館 関茂昭コレクション～

幕末から明治にかけて活躍した城崎出身の文人画家、斎藤崎庵(さいとうきあん)の作品数点をパネル展示します。

崎庵は聴覚に障害があったと言われています。一般的に知名度の高い画家ではありませんが、昨年、兵庫県立歴史博物館に多くの作品が寄贈され、今後の研究の進展とともに、注目されることが期待されます。

問い合わせ先

ひょうご障害者芸術文化活動支援センター(兵庫県福祉部ユニバーサル推進課内)

TEL(078)341-7711内線2831 FAX(078)362-9040 メール universal@pref.hyogo.lg.jp