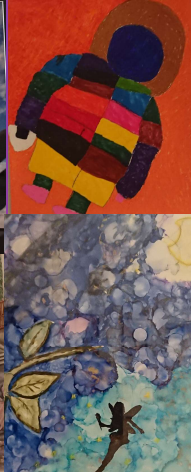
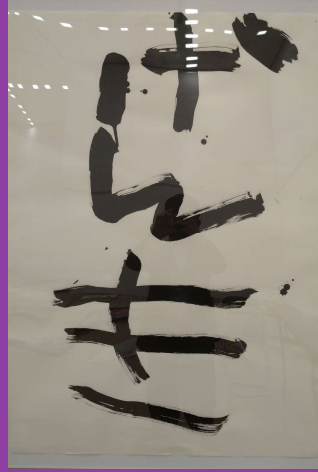


# 太陽の郷 作品展

# ×

# 美術工芸作品公募展 受賞作品展

## 第18回兵庫県障害者芸術・文化祭



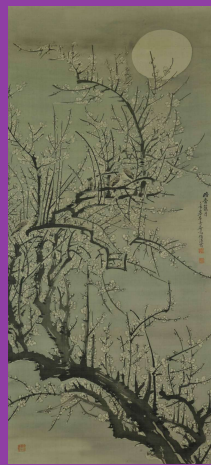
## 障害者芸術作品巡回展

毎年3月に開催されている、兵庫県障害者芸術・文化祭の入賞作品と、姫路市の障害福祉サービス事業所 太陽の郷の作品を展示します。

11/22(水) ~ 25(土)  
10:00~17:00

※22(水) 13時開場  
25(土) 15時閉場

姫路家老屋敷跡公園  
「は」の屋敷  
シェアactえん2階



斎藤崎庵《暗香籠月》

### さいとう きあん ＜併設展＞ 斎藤崎庵 パネル展

せきしげてる  
～兵庫県立歴史博物館 関茂昭コレクション～

幕末から明治にかけて活躍した城崎出身の文人画家、斎藤崎庵(さいとうきあん)の作品数点をパネル展示します。

崎庵は聴覚に障害があったと言われています。一般的に知名度の高い画家ではありませんが、昨年、兵庫県立歴史博物館に多くの作品が寄贈され、今後の研究の進展とともに、注目されることが期待されます。

問い合わせ先

ひょうご障害者芸術文化活動支援センター(兵庫県福祉部ユニバーサル推進課内)

TEL(078)341-7711内線2831 FAX(078)362-9040 メール universal@pref.hyogo.lg.jp