

第18回兵庫県障害者芸術・文化祭  
美術工芸作品公募展 受賞作品展  
×  
出石精和園成人寮 作品展



## 障害者芸術作品巡回展

毎年3月に開催されている、兵庫県障害者芸術・文化祭の入賞作品と、但馬地域での障害福祉事業所 出石精和園で制作された作品を展示します。

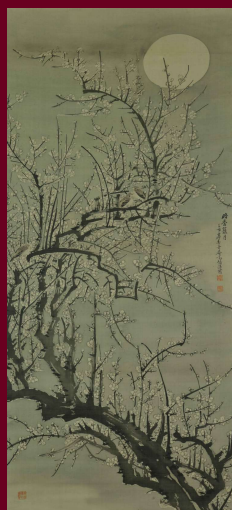
10/14(土)~10/16(月)

10:00~17:00

(10/16は12時閉場)

芸術文化観光専門職大学  
学術情報館(大学図書館)

※正面玄関入って左側の守衛室で手続きをしてお入りください。



齋藤崎庵《暗香籠月》

さいとう きあん

<併設展> 齋藤崎庵 パネル展

せきしげてる

~兵庫県立歴史博物館 関茂昭コレクション~

幕末から明治にかけて活躍した城崎出身の文人画家、齋藤崎庵(さいとうきあん)の作品数点をパネル展示します。

崎庵は聴覚に障害があったと言われていいます。一般的に知名度の高い画家ではありませんが、昨年、兵庫県立歴史博物館に多くの作品が寄贈され、今後の研究の進展とともに、注目されることが期待されます。

問い合わせ先

ひょうご障害者芸術文化活動支援センター(兵庫県福祉部ユニバーサル推進課内)

TEL(078)341-7711内線2831 FAX(078)362-9040 メール universal@pref.hyogo.lg.jp