

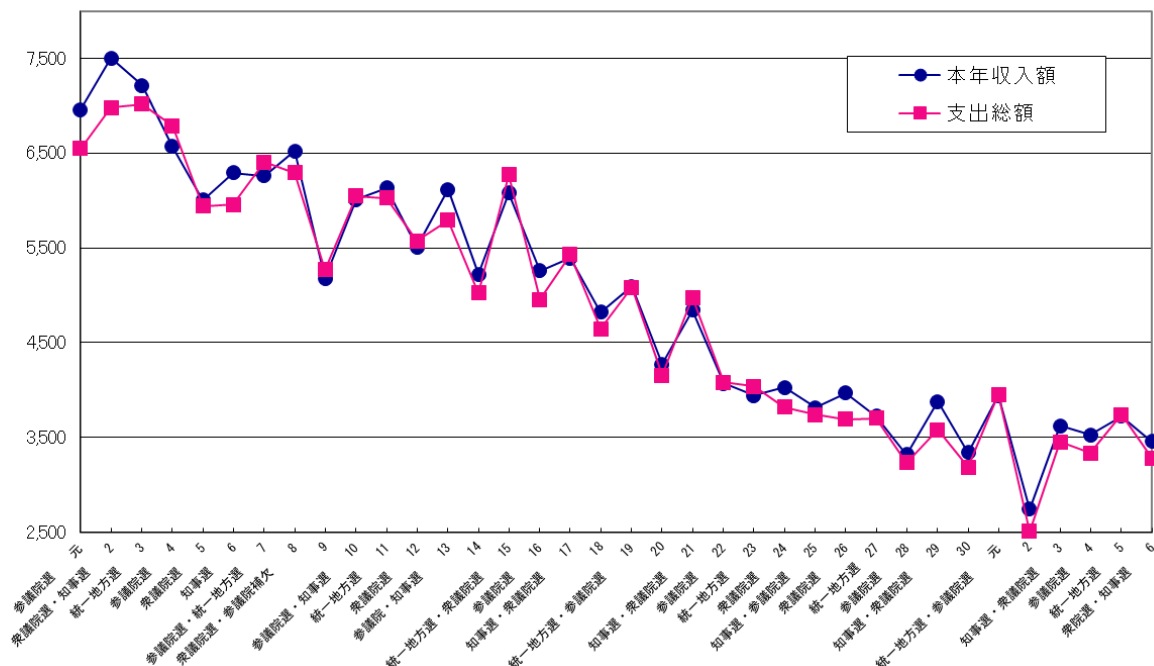
## 令和6年分政治資金収支報告の概要

政治団体（政党・その他の政治団体）のうち、兵庫県選挙管理委員会所管分（主たる活動区域が県内のもの）に係る令和7年8月31日までに提出された令和6年分（令和6年1月1日～12月31日）の政治資金の収支報告の状況については、次のとおりです。

- ◆ 政治団体数は、1,777 団体で前年から 45 団体減少 …… P 3 **表 1**  
うち令和7年8月31日までに提出のあった団体数は 1,640 団体
- ◆ 全政治団体の本年收入額（前年からの繰越額を除く。以下同じ）、支出総額はともに減少 …… P 3 **表 2**
  - ・ 本年收入額は約 34 億 5 千 7 百万円で昨年より 7.1%減少（対前年約 2 億 6 千 5 百万円減）
  - ・ 支出総額は約 32 億 8 千 1 百万円で昨年より 12.2%減少（対前年約 4 億 5 千 7 百万円減）
- ◇ うち政党分の本年收入額、支出総額はともに減少 …… P 3 **表 2**
  - ・ 本年收入額は 9.1%減、支出総額は 10.4%減
  - ・ 政党別順位は以下のとおり …… P 7～8 **表 5**  
収入：①日本共産党、②自由民主党、③公明党、④日本維新の会、⑤立憲民主党、⑥参政党、⑦国民民主党、⑧社会民主党  
支出：①日本共産党、②自由民主党、③公明党、④日本維新の会、⑤立憲民主党、⑥参政党、⑦国民民主党、⑧社会民主党
- ◇ うちその他の政治団体分の本年收入額、支出総額はともに減少 …… P 3 **表 2**
  - ・ 本年收入額は 2.8%減、支出総額は 16.1%減
- ◇ うち国会議員関係政治団体分の本年收入額、支出総額はともに増加 …… P 11～12 **表 7**
  - ・ 本年收入額は 12.7%増、支出総額は 7.2%増
- ◆ 政治資金パーティーは収入額、支出額ともに減少 …… P 13 **表 8**
  - ・ 収入額は 69.1%減、支出額は 75.4%減

（参考）政治団体の収支額の推移

（単位：百万円）



## (参考) 平成元年以降の収支総額の推移

(単位: 百万円)

年	収入総額		支出総額		執行された選挙
		順位		順位	
平成 元	6,961	3	6,547	4	参議院選
2	7,501	1	6,980	2	衆議院選・知事選
3	7,215	2	7,020	1	統一地方選
4	6,568	4	6,788	3	参議院選
5	6,005	12	5,939	11	衆議院選
6	6,292	6	5,956	10	知事選
7	6,259	7	6,404	5	参議院選・統一地方選
8	6,522	5	6,291	6	衆議院選・参議院補欠
9	5,179	17	5,270	15	
10	6,008	11	6,047	8	参議院選・知事選
11	6,131	8	6,027	9	統一地方選
12	5,510	13	5,573	13	衆議院選
13	6,119	9	5,793	12	参議院選・知事選
14	5,222	16	5,024	17	
15	6,079	10	6,273	7	統一地方選・衆議院選
16	5,260	15	4,954	19	参議院選
17	5,391	14	5,428	14	知事選・衆議院選
18	4,823	20	4,644	20	
19	5,091	18	5,083	16	統一地方選・参議院選
20	4,275	21	4,154	21	
21	4,843	19	4,975	18	知事選・衆議院選
22	4,073	22	4,095	22	参議院選
23	3,942	26	4,038	23	統一地方選
24	4,027	23	3,817	25	衆議院選
25	3,816	28	3,741	26	知事選・参議院選
26	3,967	24	3,694	29	衆議院選
27	3,722	29	3,703	28	統一地方選
28	3,318	35	3,234	34	参議院選
29	3,878	27	3,582	30	知事選・衆議院選
30	3,341	34	3,186	35	
令和 元	3,943	25	3,953	24	統一地方選・参議院選
2	2,744	36	2,511	36	
3	3,622	31	3,450	31	知事選・衆議院選
4	3,529	32	3,335	32	参議院選
5	3,722	29	3,738	27	統一地方選
6	3,457	33	3,281	33	衆議院選・知事選

## 1 政治団体数及び収支報告書の提出状況

政治団体数及び収支報告書の提出状況は、次のとおりです。

**表1** 収支報告書の提出状況（令和7年8月31日まで）

区 分	令和6年分			令和5年分			増 減		
	令和6年 12月31日 現 在 の 団 体 数	提 出 団体数	未提出 団体数	令和5年 12月31日 現 在 の 団 体 数	提 出 団体数	未提出 団体数	団 体 数	提 出 団体数	未提出 団体数
政 党	(注) 218	216	2	218	214	4	0	2	△ 2
うち国会議員関係政治団体	38	37	1	37	37	0	1	0	1
その他の政治団体	1,559	1,424	135	1,604	1,470	134	△ 45	△ 46	1
うち国会議員関係政治団体	43	42	1	41	41	0	2	1	1
計	1,777	1,640	137	1,822	1,684	138	△ 45	△ 44	△ 1
うち国会議員関係政治団体	81	79	2	78	78	0	3	1	2

(注) 政党の内訳：公明党(15)、国民民主党(3)、社会民主党(2)、自由民主党(149)、日本維新の会(13)、  
日本共産党(12)、立憲民主党(11)、参政党(13) ※（ ）内は政党の支部数

## 2 収支の状況

政党・その他の政治団体別の収支の状況は、次のとおりです。

**表2** 政党・その他の政治団体別収支の状況

(単位：千円)

区 分	本 年 収 入 額	支 出 総 額
政 党	2,302,095	2,284,446
前年分	2,533,676	2,549,940
増減率	△9.1%	△10.4%
その他の政治団体	1,154,468	996,684
前年分	1,188,281	1,187,969
増減率	△2.8%	△16.1%
計	3,456,563	3,281,129
前年分	3,721,957	3,737,909
増減率	△7.1%	△12.2%

(注) 表示単位で四捨五入しているため、合計欄と表中の計が一致しない場合がある。

表3 収入項目別の内訳

(単位：千円)

左の内訳													
区分	本年収入額	個人党 (会)費	寄附						事業収入	借入金	本部・支部 交付金収入	(うち政党助 成法による 政党交付金)	その他 の収入
			個人	法人その他 の団体	政治団体	小計	政党 匿名	計					
政 党 計	2,302,095	152,210	595,022	121,426	89,546	805,995	267	806,261	53,999	17,208	1,227,504	( 639,098 )	44,912
	前年分	2,533,676	156,197	697,807	121,433	117,441	936,681	165	936,846	218,402	1,151,336	( 481,751 )	41,025
	増減率	△9.1%	△2.6%	△14.7%	△0.0%	△23.8%	△14.0%	62.0%	△13.9%	△75.3%	△42.4%	6.6%	( 32.7% )
その他の政治団体	1,154,468	209,137	413,181	0	254,882	668,063	0	668,063	135,127	78,756	30,871	( - )	32,514
	前年分	1,188,281	205,753	398,888	0	233,492	632,380	0	632,380	254,817	23,906	( - )	22,764
	増減率	△2.8%	1.6%	3.6%	-	9.2%	5.6%	-	5.6%	△47.0%	61.8%	29.1%	( - )
合 計	3,456,563	361,347	1,008,203	121,426	344,428	1,474,058	267	1,474,325	189,126	95,964	1,258,375	( 639,098 )	77,426
	前年分	3,721,957	361,951	1,096,695	121,433	350,933	1,569,061	165	1,569,226	473,219	1,175,242	( 481,751 )	63,788
	増減率	△7.1%	△0.2%	△8.1%	△0.0%	△1.9%	△6.1%	62.0%	△6.0%	△60.0%	22.2%	7.1%	( 32.7% )

(注) ・政党匿名寄附とは、政党が街頭又は一般に公開される演説会等の会場において受ける匿名寄附で、1件あたりの金額が千円以下のものをいう。

・表示単位で四捨五入しているため、合計欄と表中の計が一致しない場合がある。

表4 支出項目別の状況

① 経常経費

(単位：千円)

区 分		経常経費				
		人件費	光熱水費	備 品 ・ 消耗品費	事務所費	(A) 計
政党		586, 753	16, 508	93, 314	291, 241	987, 816
	前年分	615, 897	17, 237	93, 337	343, 307	1, 069, 778
	増減率	△4. 7%	△4. 2%	△0. 0%	△15. 2%	△7. 7%
その他の政治団体		114, 740	5, 371	29, 036	116, 505	265, 653
	前年分	130, 049	6, 601	44, 205	143, 007	323, 862
	増減率	△11. 8%	△18. 6%	△34. 3%	△18. 5%	△18. 0%
合計		701, 493	21, 879	122, 351	407, 746	1, 253, 469
	前年分	745, 946	23, 838	137, 543	486, 314	1, 393, 640
	増減率	△6. 0%	△8. 2%	△11. 0%	△16. 2%	△10. 1%

(注) 表示単位で四捨五入しているため、合計欄と表中の計が一致しない場合がある。

② 政治活動費

(単位：千円)

区 分	政治活動費										(A+B) 合計
	組 織 活動費	選 挙 関係費	機関紙誌の発行その他の事業費				調 査 研究費	寄附・ 交付金	その他 の経費	(B) 計	
			機関紙誌の 発行事業費	宣伝事業費	政治資金 パーティー 開催事業費	その他の 事 業 費					
政 党	292,059	230,793	24,889	212,631	1,158	4,015	242,693	454,450	63,668	1,296,629	2,284,446
	333,812	212,619	24,829	254,632	44,930	4,886	329,277	562,780	31,090	1,480,161	2,549,940
	増減率 △12.5%	8.5%	0.2%	△16.5%	△97.4%	△17.8%	△26.3%	△19.2%	104.8%	△12.4%	△10.4%
その他の政治団体	173,836	53,797	44,318	91,960	25,521	30,657	192,456	284,081	21,183	731,031	996,684
	214,426	25,549	79,216	134,398	63,548	23,618	300,780	281,875	32,226	864,107	1,187,969
	増減率 △18.9%	110.6%	△44.1%	△31.6%	△59.8%	29.8%	△36.0%	0.8%	△34.3%	△15.4%	△16.1%
合 計	465,895	284,590	69,207	304,592	26,679	34,672	435,149	738,531	84,851	2,027,661	3,281,129
	548,238	238,168	104,045	389,030	108,478	28,504	630,057	844,654	63,316	2,344,269	3,737,909
	増減率 △15.0%	19.5%	△33.5%	△21.7%	△75.4%	21.6%	△30.9%	△12.6%	34.0%	△13.5%	△12.2%

(注) 表示単位で四捨五入しているため、合計欄と表中の計が一致しない場合がある。

表5 政党の収支の状況

① 収入

(単位：千円)

区 分	本年収入額	左の内訳										その他 の収入		
		個人党 (会)費	寄附					事業収入	借入金	本部・支部 交付金収入	(うち政党助 成法による 政党交付金)			
			個人	法人その他 の団体	政治団体	小計	政党 匿名						計	
日本共産党	838,376	72,850	307,932	0	0	307,932	0	307,932	9,029	414,521	( 0 )	26,995		
	構成比	100.0%	8.7%	36.7%	0.0%	0.0%	36.7%	0.0%	36.7%	1.1%	49.4%	( 0.0%)	3.2%	
	前年分	873,256	74,138	337,787	0	0	337,787	0	337,787	9,581	406,916	( 0 )	28,157	
	増減率	△4.0%	△1.7%	△8.8%	-	-	△8.8%	-	△8.8%	△5.8%	1.9%	( - )	△4.1%	
自由民主党	834,612	66,306	156,057	115,256	71,416	342,729	0	342,729	31,192	387,087	( 372,536 )	1,714		
	構成比	100.0%	7.9%	18.7%	13.8%	8.6%	41.1%	0.0%	41.1%	3.7%	46.4%	( 44.6%)	0.2%	
	前年分	902,348	65,586	163,830	116,692	94,748	375,270	0	375,270	200,266	244,385	( 198,800 )	4,975	
	増減率	△7.5%	1.1%	△4.7%	△1.2%	△24.6%	△8.7%	-	△8.7%	△84.4%	58.4%	( 87.4%)	△65.5%	
公明党	243,119	0	108,895	4,650	4,630	118,175	0	118,175	10,400	113,368	( 0 )	1,175		
	構成比	100.0%	0.0%	44.8%	1.9%	1.9%	48.6%	0.0%	48.6%	4.3%	46.6%	( 0.0%)	0.5%	
	前年分	363,567	0	162,807	3,731	770	167,308	0	167,308	5,190	188,114	( 0 )	2,955	
	増減率	△33.1%	-	△33.1%	24.6%	501.3%	△29.4%	-	△29.4%	100.4%	△39.7%	( - )	△60.2%	
日本維新の会	165,279	10,932	700	0	12,000	12,700	0	12,700	615	750	139,471	( 130,000 )	811	
	構成比	100.0%	6.6%	0.4%	0.0%	7.3%	7.7%	0.0%	7.7%	0.4%	84.4%	( 78.7%)	0.5%	
	前年分	242,912	14,200	2,660	0	21,923	24,583	0	24,583	0	203,600	( 203,600 )	528	
	増減率	△32.0%	△23.0%	△73.7%	-	△45.3%	△48.3%	-	△48.3%	皆増	△31.5%	( △36.1%)	53.5%	
立憲民主党	144,954	1,990	15,309	1,520	1,500	18,329	0	18,329	0	3,825	117,192	( 113,920 )	3,619	
	構成比	100.0%	1.4%	10.6%	1.0%	1.0%	12.6%	0.0%	12.6%	0.0%	2.6%	( 78.6%)	2.5%	
	前年分	96,099	2,091	21,914	0	0	21,914	0	21,914	0	1,330	69,662	1,103	
	増減率	50.8%	△4.9%	△30.1%	皆増	皆増	△16.4%	-	△16.4%	-	187.7%	68.2%	228.2%	
参政党	46,495	0	3,242	0	0	3,242	267	3,509	2,741	0	29,687	( 0 )	10,558	
	構成比	100.0%	0.0%	7.0%	0.0%	0.0%	7.0%	0.6%	7.5%	5.9%	63.9%	( 0.0%)	22.7%	
	前年分	32,389	0	3,400	10	0	3,410	165	3,575	3,360	0	22,150	( 0 )	3,305
	増減率	43.6%	-	△4.7%	皆減	-	△4.9%	62.0%	△1.9%	△18.4%	-	34.0%	( - )	219.5%
国民民主党	24,520	132	967	0	0	967	0	967	23	0	23,359	( 21,359 )	40	
	構成比	100.0%	0.5%	3.9%	0.0%	0.0%	3.9%	0.0%	3.9%	0.1%	95.3%	( 87.1%)	0.2%	
	前年分	17,414	182	3,390	1,000	0	4,390	0	4,390	5	12,836	( 9,486 )	2	
	増減率	40.8%	△27.2%	△71.5%	皆減	-	△78.0%	-	△78.0%	350.0%	-	82.0%	( 125.2%)	2125.2%
社会民主党	4,739	0	1,921	0	0	1,921	0	1,921	0	0	2,818	( 1,283 )	0	
	構成比	100.0%	0.0%	40.5%	0.0%	0.0%	40.5%	0.0%	40.5%	0.0%	59.5%	( 27.1%)	0.0%	
	前年分	5,691	0	2,018	0	0	2,018	0	2,018	0	3,673	( 1,603 )	0	
	増減率	△16.7%	-	△4.8%	-	-	△4.8%	-	△4.8%	-	△23.3%	( △20.0%)	-	
政党計	2,302,095	152,210	595,022	121,426	89,546	805,995	267	806,261	53,999	17,208	1,227,504	( 639,098 )	44,912	
	構成比	100.0%	6.6%	25.8%	5.3%	3.9%	35.0%	0.0%	35.0%	2.3%	53.3%	( 27.8%)	2.0%	
	前年分	2,533,676	156,197	697,807	121,433	117,441	936,681	165	936,846	218,402	1,151,336	( 481,751 )	41,025	
	増減率	△9.1%	△2.6%	△14.7%	0.0%	△23.8%	△14.0%	62.0%	△13.9%	△75.3%	△42.4%	( 32.7%)	9.5%	

(注) ・表示単位で四捨五入しているため、合計欄と表中の計が一致しない場合がある。

・構成比は小数点第2位を四捨五入しているもので、100%とならない場合がある。

(単位：千円)

区 分	支出総額	経常経費					政治活動費										計	
		人件費	光熱水費	備品・ 消耗品費	事務所費	計	組 織 活動費	選 挙 関係費	機関紙誌の発行その他の事業費					調 査 研究費	寄附・ 交付金	その他 の経費		
									機 関 紙 誌 の 発 行 事 業 費	宣 伝 事業費	政 治 資 金 パ ー ティー 開 催 事 業 費	そ の 他 の 事 業 費	小 計					
日本共産党	851,298	214,969	6,217	20,184	106,664	348,034	109,981	49,419	6,919	39,205	0	0	46,124	264,004	32,399	503,264		
	構成比	100.0%	25.3%	0.7%	2.4%	12.5%	40.9%	12.9%	5.8%	0.8%	4.6%	0.0%	5.4%	31.0%	3.8%	59.1%		
	前年分	935,432	230,754	7,511	26,590	157,350	422,205	114,084	28,054	7,999	72,374	0	0	80,373	271,363	18,240	513,227	
	増減率	△9.0%	△6.8%	△17.2%	△24.1%	△32.2%	△17.6%	△3.6%	76.2%	△13.5%	△45.8%	-	-	△42.6%	△2.7%	77.6%	△1.9%	
自由民主党	768,707	248,674	6,617	48,690	92,312	396,292	130,248	77,340	11,179	58,043	980	2,168	72,370	65,608	18,788	372,415		
	構成比	100.0%	32.3%	0.9%	6.3%	12.0%	51.6%	16.9%	10.1%	1.5%	7.6%	0.1%	0.3%	9.4%	8.5%	2.4%	48.4%	
	前年分	874,851	263,532	6,207	44,928	95,913	410,580	152,428	26,990	6,315	72,930	44,823	4,027	128,095	8,445	11,647	464,270	
	増減率	△12.1%	△5.6%	6.6%	8.4%	△3.8%	△3.5%	△14.6%	186.5%	77.0%	△20.4%	△97.8%	△46.2%	△43.5%	△52.0%	61.3%	△19.8%	
公明党	256,361	30,645	1,468	7,505	41,443	81,062	20,861	48,622	2,262	33,062	178	0	35,501	64,736	5,390	175,299		
	構成比	100.0%	12.0%	0.6%	2.9%	16.2%	31.6%	8.1%	19.0%	0.9%	12.9%	0.1%	0.0%	13.8%	2.1%	68.4%		
	前年分	363,095	29,556	1,520	8,335	41,789	81,199	35,576	72,822	4,058	43,201	108	0	47,366	125,690	214	281,896	
	増減率	△29.4%	3.7%	△3.4%	△10.0%	△0.8%	△0.2%	△41.4%	△33.2%	△44.3%	△23.5%	65.1%	-	△25.0%	△48.5%	2418.7%	△37.8%	
日本維新の会	200,092	38,829	1,221	8,484	27,877	76,411	15,824	23,619	551	51,956	0	0	52,507	27,651	1,100	123,681		
	構成比	100.0%	19.4%	0.6%	4.2%	13.9%	38.2%	7.9%	11.8%	0.3%	26.0%	0.0%	0.0%	26.2%	1.5%	13.8%	61.8%	
	前年分	220,482	43,716	1,046	9,460	28,964	83,185	18,200	55,350	4,617	54,547	0	0	59,163	3,300	600	137,297	
	増減率	-9.2%	-11.2%	16.7%	△10.3%	△3.8%	△8.1%	△13.1%	△57.3%	△88.1%	△4.7%	-	-	△11.3%	737.9%	83.3%	△9.9%	
立憲民主党	130,792	46,105	578	6,393	16,237	69,313	10,729	18,343	164	24,917	0	0	25,081	3,855	3,104	61,479		
	構成比	100.0%	35.3%	0.4%	4.9%	12.4%	53.0%	8.2%	14.0%	0.1%	19.1%	0.0%	0.0%	19.2%	2.9%	2.4%	47.0%	
	前年分	97,058	40,921	439	2,145	11,915	55,420	5,368	18,425	67	6,310	0	0	6,376	28	11,400	41,637	
	増減率	34.8%	12.7%	31.5%	198.0%	36.3%	25.1%	99.9%	△0.4%	145.8%	294.9%	-	-	293.3%	1213.7%	7565.4%	47.7%	
参政党	46,194	0	90	489	535	1,114	2,107	8,546	166	4,189	0	1,825	6,180	25,354	2,879	45,080		
	構成比	100.0%	0.0%	0.2%	1.1%	1.2%	2.4%	4.6%	18.5%	0.4%	9.1%	0.0%	4.0%	13.4%	6.2%	97.6%		
	前年分	28,172	0	66	1,168	1,278	2,512	6,151	733	552	4,227	0	859	5,638	13	12,798	25,660	
	増減率	64.0%	-	35.8%	△58.1%	△58.1%	△55.7%	△65.7%	1066.2%	△69.9%	△0.9%	-	112.5%	9.6%	4.4%	779.5%	75.7%	
国民民主党	26,265	6,621	317	1,248	5,887	14,073	1,784	3,465	3,648	1,259	0	21	4,928	2,000	0	12,191		
	構成比	100.0%	25.2%	1.2%	4.8%	22.4%	53.6%	6.8%	13.2%	13.9%	4.8%	0.0%	0.1%	18.8%	7.6%	0.0%	46.4%	
	前年分	25,112	5,459	447	460	12,027	12,027	1,491	9,200	1,221	1,043	0	0	2,265	38	80	13,086	
	増減率	4.6%	21.3%	△29.0%	171.3%	4.0%	17.0%	19.7%	△62.3%	198.6%	20.7%	-	皆増	117.6%	△64.0%	皆減	△6.8%	
社会民主党	4,736	910	0	322	285	1,517	524	1,439	0	0	0	0	0	1,243	7	3,220		
	構成比	100.0%	19.2%	0.0%	6.8%	6.0%	32.0%	11.1%	30.4%	0.0%	0.0%	0.0%	0.0%	26.2%	0.2%	68.0%		
	前年分	5,738	1,960	0	251	438	2,650	515	1,045	0	0	0	0	1,482	9	3,088		
	増減率	△17.4%	△53.6%	-	27.9%	△34.9%	△42.8%	1.7%	37.7%	-	-	-	-	△81.8%	△16.2%	△4.3%	4.3%	
政党計	2,284,446	586,753	16,508	93,314	291,241	987,816	292,059	230,793	24,889	212,631	1,158	4,015	242,693	454,450	63,668	1,296,629		
	構成比	100.0%	25.7%	0.7%	4.1%	12.7%	43.2%	12.8%	10.1%	1.1%	9.3%	0.1%	0.2%	10.6%	19.9%	2.8%	56.8%	
	前年分	2,549,940	615,897	17,237	93,337	343,307	1,069,778	333,812	212,619	24,829	254,632	44,930	4,886	329,277	10,583	562,780	31,090	1,480,161
	増減率	△10.4%	△4.7%	△4.2%	0.0%	△15.2%	△7.7%	△12.5%	8.5%	0.2%	△16.5%	△97.4%	△17.8%	△26.3%	△19.2%	104.8%	△12.4%	

(注) ・表示単位で四捨五入しているため、合計欄と表中の計が一致しない場合がある。

・構成比は小数点第2位を四捨五入しているので、100%とならない場合がある。



### 3 国会議員関係政治団体の収支の状況

国会議員関係政治団体の一覧、収支の状況は、次のとおりです。

**表6** 国会議員関係政治団体一覧

① 政党の支部（法第19条の7第1項第1号の国会議員関係政治団体とみなされる政党の支部）（38団体）

団体の名称	代表者	代表者である公職の候補者に係る公職の種類	備考
公明党参議院兵庫選挙区第1総支部	伊藤 孝江	参議院議員	
公明党参議院兵庫選挙区第2総支部	高橋 光男	参議院議員	
公明党衆議院小選挙区兵庫第2総支部	赤羽 一嘉	衆議院議員	
公明党衆議院小選挙区兵庫第8総支部	中野 洋昌	衆議院議員	
国民民主党兵庫県第3区総支部	向山 好一	衆議院議員	
自由民主党兵庫県参議院選挙区第一支部	末松 信介	参議院議員	
自由民主党兵庫県参議院選挙区第三支部	加田 裕之	参議院議員	
自由民主党兵庫県第一選挙区支部	盛山 正仁	衆議院議員	
自由民主党兵庫県第五選挙区支部	谷 公一	衆議院議員	
自由民主党兵庫県第三選挙区支部	関 芳弘	衆議院議員	
自由民主党兵庫県第十一選挙区支部	松本 剛明	衆議院議員	
自由民主党兵庫県第十選挙区支部	渡海 紀三朗	衆議院議員	
自由民主党兵庫県第十二選挙区支部	山口 壯	衆議院議員	
自由民主党兵庫県第七選挙区支部	山田 賢司	衆議院議員	
自由民主党兵庫県第四選挙区支部	藤井 比早之	衆議院議員	
自由民主党兵庫県第六選挙区支部	大串 正樹	衆議院議員	
日本維新の会参議院兵庫県選挙区第2支部	片山 大介	参議院議員	
日本維新の会衆議院兵庫県第1選挙区支部	一谷 勇一郎	衆議院議員	
日本維新の会衆議院兵庫県第5選挙区支部	遠藤 良太	衆議院議員	
日本維新の会衆議院兵庫県第3選挙区支部	和田 有一朗	衆議院議員	
日本維新の会衆議院兵庫県第11選挙区支部	住吉 寛紀	衆議院議員	
日本維新の会衆議院兵庫県第12選挙区支部	池畑 浩太郎	衆議院議員	
日本維新の会衆議院兵庫県第7選挙区支部	三木 圭恵	衆議院議員	
日本維新の会衆議院兵庫県第2選挙区支部	阿部 圭史	衆議院議員	
日本維新の会衆議院兵庫県第4選挙区支部	赤木 正幸	衆議院議員	R7. 3. 1解散
日本維新の会衆議院兵庫県第6選挙区支部	市村 浩一郎	衆議院議員	
日本維新の会衆議院兵庫県第10選挙区支部	掘井 健智	衆議院議員	
日本維新の会衆議院兵庫県第8選挙区支部	徳安 淳子	衆議院議員	
立憲民主党兵庫県第1区総支部	井坂 信彦	衆議院議員	
立憲民主党兵庫県第9区総支部	橋本 慧悟	衆議院議員	
立憲民主党兵庫県第5区総支部	田村 直也	衆議院議員	
立憲民主党兵庫県第3区総支部	井坂 信彦	衆議院議員	
立憲民主党兵庫県第10区総支部	隠樹 圭子	衆議院議員	
立憲民主党兵庫県第7区総支部	岡田 悟	衆議院議員	
立憲民主党兵庫県第2区総支部	船川 治郎	衆議院議員	
立憲民主党兵庫県第8区総支部	井坂 信彦	衆議院議員	
立憲民主党兵庫県第4区総支部	飯田 真緒 (井坂 信彦)	衆議院議員	R7. 4. 22代表者異動
立憲民主党兵庫県第6区総支部	櫻井 周	衆議院議員	

（注）・令和6年12月31日時点の状況を記載

・令和7年1月以降に表中の記載事項に異動があったものは、下段にカッコ書き及び備考欄にその異動内容を記載

（参考）令和7年1月以降に国会議員関係政治団体となった団体（政党の支部）（1団体）

団体の名称	代表者	代表者である公職の候補者に係る公職の種類	備考
日本維新の会参議院兵庫県選挙区第1支部	吉平 敏孝	参議院議員	R7. 5. 1設立

② その他の政治団体（43団体）

団体の名称	代表者	区分		1号団体関係	2号団体関係		備考
		1号団体	2号団体	代表者である公職の候補者に係る公職の種類	推薦・支持する公職の候補者の氏名	公職の候補者に係る公職の種類	
赤羽かずよし後援会	赤羽 一嘉	○	○	衆議院議員	赤羽 一嘉	衆議院議員	資金管理団体
赤羽かずよしを励ます会	赤羽 一嘉	○	-	衆議院議員	-	-	
阿部けいし後援会	阿部 圭史	○	○	衆議院議員	阿部 圭史	衆議院議員	資金管理団体
井坂信彦事務所	井坂 信彦	○	○	衆議院議員	井坂 信彦	衆議院議員	資金管理団体
一谷勇一郎後援会	一谷 勇一郎	○	○	衆議院議員	一谷 勇一郎	衆議院議員	資金管理団体
いちむら浩一郎を応援する会	三木谷 浩史	-	○	-	市村 浩一郎	衆議院議員	
伊藤たかえ後援会 （江友会）	伊藤 孝江	○	○	参議院議員	伊藤 孝江	参議院議員	資金管理団体 R7. 8. 1団体名異動
井戸まさえ後援会	井戸 正枝	○	○	衆議院議員	井戸 正枝	衆議院議員	
今、明日、未来の会	飯田 真緒	○	○	衆議院議員	飯田 真緒	衆議院議員	資金管理団体
遠藤良太サポーターズクラブ	遠藤 良太	○	○	衆議院議員	遠藤 良太	衆議院議員	資金管理団体
大串まさき後援会	大串 正樹	○	○	衆議院議員	大串 正樹	衆議院議員	
岡田さとるを育てる会	岡田 悟	○	○	衆議院議員	岡田 悟	衆議院議員	資金管理団体
おき圭子パートナーズ	隠樹 圭子	○	○	衆議院議員	隠樹 圭子	衆議院議員	
かだ裕之後援会	加田 裕之	○	○	参議院議員	加田 裕之	参議院議員	資金管理団体
輝SEKIERCLUB	関 芳弘	○	○	衆議院議員	関 芳弘	衆議院議員	資金管理団体
賢政会	山田 賢司	○	○	衆議院議員	山田 賢司	衆議院議員	資金管理団体
浩龍会	市村 浩一郎	○	○	衆議院議員	市村 浩一郎	衆議院議員	資金管理団体
周山会	櫻井 周	○	-	衆議院議員	-	-	資金管理団体
末松信介後援会	末松 信介	○	○	参議院議員	末松 信介	参議院議員	資金管理団体
杉田水脈なでしこの会	杉田 水脈	○	○	衆議院議員	杉田 水脈	衆議院議員	資金管理団体
住吉ひろき後援会	住吉 寛紀	○	○	衆議院議員	住吉 寛紀	衆議院議員	資金管理団体
税理士による衆議院議員関よしひろ後援会	長田 義博	-	○	-	関 芳弘	衆議院議員	
税理士による渡海紀三朗後援会	伊藤 治	-	○	-	渡海 紀三朗	衆議院議員	
税理士による西村やすとし後援会	藤本 晃 （出雲 有希子）	-	○	-	西村 康稔	衆議院議員	R7. 8. 22代表者異動
高橋みつお後援会	高橋 光男	○	○	参議院議員	高橋 光男	参議院議員	資金管理団体
谷公一後援会	久保井 一匡	-	○	-	谷 公一	衆議院議員	
徳安じゅん子後援会	徳安 淳子	○	-	衆議院議員	-	-	資金管理団体
中野洋昌政経懇話会	中野 洋昌	○	○	衆議院議員	中野 洋昌	衆議院議員	資金管理団体
西村やすとし後援会	松本 好雄	-	○	-	西村 康稔	衆議院議員	
西村康稔を囲む公認会計士の会	岩木 英一	-	○	-	西村 康稔	衆議院議員	
橋本けいご後援会	橋本 慧悟	○	○	衆議院議員	橋本 慧悟	衆議院議員	資金管理団体
藤井ひさゆき後援会	藤井 比早之	○	○	衆議院議員	藤井 比早之	衆議院議員	資金管理団体
ふなかわ治郎後援会	船川 治郎	○	○	衆議院議員	船川 治郎	衆議院議員	資金管理団体
芳香会	橋本 一豊	-	○	-	関 芳弘	衆議院議員	
ほりけん後援会	掘井 健智	○	○	衆議院議員	掘井 健智	衆議院議員	
三木けえ後援会	三木 圭恵	○	○	衆議院議員	三木 圭恵	衆議院議員	資金管理団体
みらいの風	掘井 健智	○	○	衆議院議員	掘井 健智	衆議院議員	資金管理団体
向山こういち後援会	向山 好一	○	○	衆議院議員	向山 好一	衆議院議員	資金管理団体
山口つよし後援会	苅尾 昌典	-	○	-	山口 壮	衆議院議員	
山口つよしを励ます会	森 晃一	-	○	-	山口 壮	衆議院議員	
やまだ賢司後援会	山田 賢司	○	○	衆議院議員	山田 賢司	衆議院議員	
遙山会	池畑 浩太郎	○	○	衆議院議員	池畑 浩太郎	衆議院議員	資金管理団体
和田有一朗後援会	和田 有一朗	○	○	衆議院議員	和田 有一朗	衆議院議員	資金管理団体

（注）・令和6年12月31日時点の状況を記載

・令和7年1月以降に表中の記載事項に異動があったものは、下段にカッコ書き及び備考欄にその異動内容を記載

（参考）令和7年1月以降に国会議員関係政治団体となった団体（その他の政治団体）（1団体）

団体の名称	代表者	区分		1号団体関係	2号団体関係		備考
		1号団体	2号団体	代表者である公職の候補者に係る公職の種類	推薦・支持する公職の候補者の氏名	公職の候補者に係る公職の種類	
いずみふさほ後援会	泉 房穂	○	○	参議院議員	泉 房穂	参議院議員	R7. 3. 25国会議員関係 団体異動

表7 国会議員関係政治団体の収支の状況

① 収入

(単位：千円)

区 分	本年収入額	左の内訳										借入金	本部・支部 交付金収入	(うち政党助 成法による 政党交付金)	その他 の収入
		個人党 (会)費	寄附					事業収入							
			個人	法人その他の団体	政治団体	小計	政党匿名		計						
自由民主党	546,003	15,092	40,924	63,216	67,698	171,838	0	171,838	28,915	2,500	327,550	( 326,000 )	108		
	構成比	100.0%	2.8%	7.5%	11.6%	12.4%	31.5%	-	31.5%	5.3%	0.5%	60.0%	( 59.7% )	0.0%	
	前年分	460,458	17,819	37,555	55,281	88,000	180,837	0	180,837	99,591	10,000	152,130	( 144,000 )	81	
	増減率	18.6%	△15.3%	9.0%	14.4%	△23.1%	△5.0%	-	△5.0%	△71.0%	△75.0%	115.3%	( 126.4% )	32.7%	
公明党	77,591	0	13,500	4,455	4,630	22,585	0	22,585	0	0	54,360	( 0 )	646		
	構成比	100.0%	-	17.4%	5.7%	6.0%	29.1%	-	29.1%	-	-	70.1%	( - )	0.8%	
	前年分	69,951	0	13,700	150	50	13,900	0	13,900	0	0	55,160	( 0 )	891	
	増減率	10.9%	-	△1.5%	2870.0%	9160.0%	62.5%	-	62.5%	-	-	△1.5%	( - )	△27.5%	
日本維新の会	103,659	0	700	0	12,000	12,700	0	12,700	0	750	89,400	( 89,400 )	809		
	構成比	100.0%	-	0.7%	11.6%	12.3%	12.3%	-	12.3%	-	0.7%	86.2%	( 86.2% )	0.8%	
	前年分	127,089	0	2,660	0	7,900	10,560	0	10,560	0	0	116,000	( 116,000 )	528	
	増減率	△18.4%	-	△73.7%	-	51.9%	20.3%	-	20.3%	-	皆増	△22.9%	( △22.9% )	53.2%	
立憲民主党	101,241	1,815	4,189	1,520	1,500	7,209	0	7,209	0	3,825	87,828	( 87,556 )	564		
	構成比	100.0%	1.8%	4.1%	1.5%	7.1%	1.5%	-	7.1%	-	3.8%	86.8%	( 86.5% )	0.6%	
	前年分	48,037	1,990	11,350	0	11,350	0	11,350	0	1,330	32,293	( 30,893 )	1,075		
	増減率	110.8%	△8.8%	△63.1%	皆増	皆増	△36.5%	-	△36.5%	-	187.7%	172.0%	( 183.4% )	△47.5%	
国民民主党	8,400	0	0	0	0	0	0	0	0	0	8,400	( 6,400 )	0		
	構成比	100.0%	-	-	-	-	-	-	-	-	100.0%	( 76.2% )	-		
	前年分	0	0	0	0	0	0	0	0	0	0	( 0 )	0		
	増減率	皆増	-	-	-	-	-	-	-	-	皆増	( 皆増 )	-		
政党計	836,895	16,907	59,313	69,191	85,828	214,332	0	214,332	28,915	7,075	567,538	( 509,356 )	2,127		
	構成比	100.0%	2.0%	7.1%	8.3%	10.3%	25.6%	-	25.6%	3.5%	0.8%	67.8%	( 60.9% )	0.3%	
	前年分	705,534	19,808	65,266	55,431	95,950	216,647	0	216,647	99,591	11,330	355,583	( 290,893 )	2,575	
	増減率	18.6%	△14.6%	△9.1%	24.8%	△10.5%	△1.1%	-	△1.1%	△71.0%	△37.6%	59.6%	( 75.1% )	△17.4%	
その他の政治団体計	181,014	4,602	54,585	0	67,430	122,015	0	122,015	48,650	0	5,230	( - )	518		
	構成比	100.0%	2.5%	30.2%	37.3%	67.4%	-	67.4%	26.9%	-	2.9%	( - )	0.3%		
	前年分	197,949	5,974	39,635	0	49,155	88,790	0	88,790	102,682	0	( - )	503		
	増減率	△8.6%	△23.0%	37.7%	-	37.2%	37.4%	-	37.4%	△52.6%	-	皆増	( - )	2.9%	
合計	1,017,909	21,509	113,898	69,191	153,258	336,347	0	336,347	77,565	7,075	572,768	( 509,356 )	2,645		
	構成比	100.0%	2.1%	11.2%	6.8%	15.1%	33.0%	-	33.0%	7.6%	0.7%	56.3%	( 50.0% )	0.3%	
	前年分	903,483	25,782	104,901	55,431	145,105	305,437	0	305,437	202,273	11,330	355,583	( 290,893 )	3,078	
	増減率	12.7%	△16.6%	8.6%	24.8%	5.6%	10.1%	-	10.1%	△61.7%	△37.6%	61.1%	( 75.1% )	△14.1%	

(注)・表示単位で四捨五入しているため、合計欄と表中の計が一致しない場合がある。

・構成比は小数点第2位を四捨五入しているので、100%とならない場合がある。

② (単位：千円)

支出

区 分	支出総額	経常経費					政治活動費										その他 の経費	計
		人件費	光熱水費	備 品 ・ 消耗品費	事務所費	計	組 織 活動費	選 挙 関係費	機関誌の発行その他の事業費				調 査 研究費	寄附 ・ 交付金				
									機関誌の 発行事業費	宣伝事業 費	政治資金 パーティー 開催事業費	その他の 事業 費			小 計			
自由民主党	490,941	187,908	2,621	26,370	54,716	271,615	42,772	69,514	9,227	46,384	980	1,300	3,190	37,678	8,280	219,326		
	構成比	38.3%	0.5%	5.4%	11.1%	55.3%	8.7%	14.2%	1.9%	9.4%	0.2%	0.3%	0.6%	7.7%	1.7%	44.7%		
	前年分	469,356	195,610	2,548	58,833	283,213	58,309	1,550	4,715	40,834	14,685	591	2,994	58,785	3,680	186,143		
	増減率	4.6%	△3.9%	2.9%	△7.0%	△4.1%	△26.6%	4384.8%	95.7%	13.6%	△93.3%	120.1%	6.5%	△35.9%	125.0%	17.8%		
公明党	80,443	30,645	559	6,407	19,026	56,638	5,075	4,630	2,262	4,054	0	0	188	7,415	180	23,805		
	構成比	38.1%	0.7%	8.0%	23.7%	70.4%	6.3%	5.8%	2.8%	5.0%	-	-	0.2%	9.2%	0.2%	29.6%		
	前年分	72,442	29,556	556	6,448	19,361	4,126	0	4,058	1,778	0	0	5,835	6,120	214	16,522		
	増減率	11.0%	3.7%	0.7%	△0.6%	△1.7%	1.3%	23.0%	皆増	△44.3%	128.1%	-	-	△16.9%	21.2%	△15.9%	44.1%	
日本維新の会	121,942	14,183	870	6,760	20,154	41,967	12,435	19,919	551	43,369	0	0	43,920	2,601	0	79,975		
	構成比	11.6%	0.7%	5.5%	16.5%	34.4%	10.2%	16.3%	0.5%	35.6%	-	-	36.0%	2.1%	-	65.6%		
	前年分	118,299	25,175	772	7,176	22,285	15,183	1,000	3,292	38,832	0	0	42,124	684	3,300	62,891		
	増減率	3.1%	△43.7%	12.8%	△5.8%	△24.3%	△18.1%	1891.9%	△83.3%	11.7%	-	-	4.3%	280.3%	皆減	83.3%	27.2%	
立憲民主党	87,998	26,936	445	5,925	13,540	46,846	7,533	10,211	0	22,886	0	0	22,886	359	60	41,153		
	構成比	100.0%	30.6%	0.5%	6.7%	53.2%	8.6%	11.6%	-	26.0%	-	-	26.0%	0.4%	0.1%	46.8%		
	前年分	49,188	20,898	303	1,819	9,293	3,625	175	0	3,712	0	0	3,712	22	9,300	16,875		
	増減率	78.9%	28.9%	46.9%	225.7%	45.7%	107.8%	5735.0%	-	516.6%	-	-	516.6%	1536.7%	△99.4%	157.1%	143.9%	
国民民主党	8,312	2,378	59	391	1,457	4,286	444	2,000	1,217	354	0	13	1,583	0	0	4,027		
	構成比	28.6%	0.7%	4.7%	17.5%	51.6%	5.3%	24.1%	14.6%	4.3%	-	-	19.0%	-	-	48.4%		
	前年分	0	0	0	0	0	0	0	0	0	0	0	0	0	0	0		
	増減率	皆増	皆増	皆増	皆増	皆増	皆増	皆増	皆増	皆増	-	皆増	皆増	-	-	皆増		
政党計	789,637	262,051	4,554	45,853	108,893	421,352	68,260	106,274	13,257	117,046	980	1,312	6,338	45,153	9,664	368,285		
	構成比	100.0%	33.2%	0.6%	5.8%	13.8%	8.6%	13.5%	1.7%	14.8%	0.1%	0.2%	0.8%	5.7%	1.2%	46.6%		
	前年分	709,284	271,239	4,178	41,665	109,772	81,244	2,725	12,064	85,156	14,685	591	3,927	77,505	4,534	282,430		
	増減率	11.3%	△3.4%	9.0%	10.1%	△0.8%	△16.0%	3799.9%	9.9%	37.4%	△93.3%	122.2%	61.4%	△41.7%	113.1%	30.4%		
その他の政治団体	157,382	12,515	404	6,586	17,194	36,699	18,534	1,016	4,967	18,984	9,845	6,701	1,158	57,730	1,748	120,683		
	構成比	100.0%	8.0%	0.3%	4.2%	23.3%	11.8%	0.6%	3.2%	12.1%	6.3%	4.3%	0.7%	36.7%	1.3%	76.7%		
	前年分	173,826	14,543	333	5,095	15,409	17,770	0	4,897	2,590	30,017	7,888	1,460	71,319	2,503	138,444		
	増減率	△9.5%	△13.9%	21.1%	29.3%	11.6%	4.3%	皆増	1.4%	632.9%	△67.2%	△15.0%	△10.8%	△20.7%	△19.1%	△30.2%	△12.8%	
合計	947,018	274,567	4,958	52,439	126,087	458,051	86,793	107,290	18,224	136,031	10,825	8,014	7,496	102,883	11,412	488,968		
	構成比	100.0%	29.0%	0.5%	5.5%	13.3%	9.2%	11.3%	1.9%	14.4%	1.1%	0.8%	0.8%	10.9%	1.2%	51.6%		
	前年分	883,110	285,782	4,511	46,760	125,182	99,013	2,725	16,961	87,746	44,702	8,478	5,387	148,824	7,037	420,875		
	増減率	7.2%	△3.9%	9.9%	12.1%	0.7%	△12.3%	3837.2%	7.4%	55.0%	△175.8%	△5.5%	39.2%	△30.9%	62.2%	16.2%		

(注)・表示単位で四捨五入しているため、合計欄と表中の計が一致しない場合がある。

・構成比は小数点第2位を四捨五入しているので、100%とならない場合がある。

#### 4 政治資金パーティーの開催状況

政治資金パーティーの開催状況は、次のとおりです。

政治資金パーティーの対価に係る収入（１３０，３３７千円）が、収入全体（３，４５６，５６３千円（※表２参照））に占める割合は、３．８％です。

〔参考〕令和５年：１１．３％（７．５ポイント減）

**表 8** 政治資金パーティー開催状況

（単位：千円）

区 分	件数	収入額	支出額	差引額
政党	9	38,069	1,158	36,912
前年分	14	198,733	44,930	153,803
増減率（件数）	△ 5	△ 80.8%	△ 97.4%	△ 76.0%
その他の政治団体	30	92,268	25,521	66,747
前年分	49	223,589	63,548	160,042
増減率（件数）	△ 19	△ 58.7%	△ 59.8%	△ 58.3%
合計	39	130,337	26,679	103,658
前年分	63	422,322	108,478	313,844
増減率（件数）	△ 24	△ 69.1%	△ 75.4%	△ 67.0%

（注）表示単位で四捨五入しているため、差引額欄と表中の計算が一致しない場合がある。

（上記のうち）特定パーティー開催状況

（単位：千円）

区 分	件数	収入額	支出額	差引額
政党	2	25,740	178	25,562
前年分	6	170,139	42,931	127,208
増減率（件数）	△ 4	△ 84.9%	△ 99.6%	△ 79.9%
その他の政治団体	1	23,703	7,770	15,933
前年分	5	121,018	28,652	92,366
増減率（件数）	△ 4	△ 80.4%	△ 72.9%	△ 82.8%
合計	3	49,443	7,947	41,496
前年分	11	291,157	71,583	219,574
増減率（件数）	△ 8	△ 83.0%	△ 88.9%	△ 81.1%

（注）・特定パーティーとは、政治資金パーティーのうち、その対価に係る収入が1,000万円以上であるものをいう。

・表示単位で四捨五入しているため、差引額欄と表中の計算が一致しない場合がある。

## 5 参考資料

表9 資産等の状況

(単位：千円)

区 分			土地	建物	動産 (取得が100 万円を超える)	預貯金 (普通預貯 金、当座預 金を除く)	貸付金 (貸付先ご との残高が100 万円を超える)	敷金 (支払われた 金額が100万 円を超える)	借入金 (借入先ご との残高が100 万円を超える)
日本共産党	金額(価額)		222,441	198,418	16,719	0	0	1,500	41,654
		前年分	222,441	191,547	18,334	0	0	1,500	60,554
		増減率	0.0%	3.6%	△8.8%	-	-	0.0%	△31.2%
	団体数		12	12	3	0	0	1	8
		前年分	12	11	4	0	0	1	8
		増減数	0	1	△1	0	0	0	0
自由民主党	金額(価額)		0	0	62,487	51,660	4,060	4,250	78,670
		前年分	0	0	59,317	50,851	3,060	4,250	79,387
		増減率	-	-	5.3%	1.6%	32.7%	0.0%	△0.9%
	団体数		0	0	4	3	1	2	4
		前年分	0	0	3	2	2	2	5
		増減数	0	0	1	1	△1	0	△1
公明党	金額(価額)		0	0	0	0	0	2,550	0
		前年分	0	0	0	0	0	2,550	0
		増減率	-	-	-	-	-	0.0%	-
	団体数		0	0	0	0	0	1	0
		前年分	0	0	0	0	0	1	0
		増減数	0	0	0	0	0	0	0
日本維新の会	金額(価額)		0	0	0	0	0	0	1,500
		前年分	0	0	0	0	0	0	2,000
		増減率	-	-	-	-	-	-	△25.0%
	団体数		0	0	0	0	0	0	1
		前年分	0	0	0	0	0	0	1
		増減数	0	0	0	0	0	0	0
立憲民主党	金額(価額)		0	0	2,000	130	0	0	6,324
		前年分	0	0	2,000	60	0	0	2,530
		増減率	-	-	0.0%	116.7%	-	-	150.0%
	団体数		0	0	1	1	0	0	1
		前年分	0	0	1	1	0	0	1
		増減数	0	0	0	0	0	0	0
政党計	金額(価額)		222,441	198,418	81,206	51,790	4,060	8,300	128,148
		前年分	222,441	191,547	79,651	50,911	3,060	8,300	144,471
		増減率	0.0%	3.6%	2.0%	1.7%	32.7%	0.0%	△11.3%
	団体数		12	12	8	4	1	4	14
		前年分	12	11	8	3	2	4	15
		増減数	0	1	0	1	△1	0	△1
その他の 政治団体	金額(価額)		0	0	6,863	496,918	2,357	1,034	281,967
		前年分	0	0	6,863	501,918	10,283	1,034	249,366
		増減率	-	-	0.0%	△1.0%	△77.1%	0.0%	13.1%
	団体数		0	0	3	6	1	1	39
		前年分	0	0	3	7	2	1	32
		増減数	0	0	0	△1	△1	0	7
合計	金額(価額)		222,441	198,418	88,070	548,708	6,417	9,334	410,115
		前年分	222,441	191,547	86,514	552,829	13,343	9,334	393,836
		増減率	0.0%	3.6%	1.8%	△0.7%	△51.9%	0.0%	4.1%
	団体数		12	12	11	10	2	5	53
		前年分	12	11	11	10	4	5	47
		増減数	0	1	0	0	△2	0	6

(注)・当県所管の国民民主党、社会民主党、参政党、の支部で資産を保有している団体はなし。

・当県所管の団体で、建物の所有を目的とする地上権又は土地の賃借権、金銭信託、有価証券、出資による権利、取得の価額が100万円を超える施設の利用に関する権利を保有している団体はなし。

表 10 その他の政治団体で収入額上位 20 団体

(単位：千円)

順位			政治団体名	収 入		支 出			被推薦者	昨年 順位
	資金 管理 団体	国会議員 関係政治 団体		本 年 収入額	うち寄附額	支出 総額				
							経常経費	政治活動費		
1			兵庫県医師連盟	84,960	69,700	82,225	3,384	78,840		1
2			清水貴之後援会	79,554	29,652	46,772	4,443	42,329	清水 貴之	-
3			さいとう元彦後援会	64,607	61,665	13,912	3,616	10,297	齋藤 元彦	-
4			兵庫県歯科医師連盟	47,822	18,458	43,905	24,027	19,878		3
5			兵庫県薬剤師連盟	36,263	13,128	39,188	1,605	37,584		4
6			ひょうごリスタート	35,084	35,084	35,084	1,161	33,923	清水 貴之	-
7			兵庫県看護連盟	30,771	0	31,854	9,794	22,060		5
8			ともにつくる兵庫みらいの会	28,570	28,298	27,755	8,015	19,740	稲村 和美	-
9		○	山口つよしを励ます会	26,666	0	26,932	114	26,818	山口 壮	6
10			新しいステージの神戸をつくる会	23,714	0	15,118	0	15,118	久元 喜造	8
11			憲法が輝く兵庫県政をつくる会	22,017	9,154	11,248	0	11,248	大澤 芳清	-
12			兵庫県宅建政治連盟	18,075	1,775	12,645	1,543	11,102		13
13			新社会党兵庫県本部	15,709	91	16,099	6,610	9,489		14
14	○	○	阿部けいし後援会	14,746	2,446	14,667	951	13,715	阿部 圭史	-
15	○	○	中野洋昌政経懇話会	13,805	13,805	13,838	2,383	11,455	中野 洋昌	-
16	○		長瀬猛後援会	13,441	11,121	13,441	10,559	2,882	長瀬 猛	19
17	○		清元ひでやす後援会	12,805	12,800	16,551	15,496	1,055	清元 秀泰	2
18			久元きぞう後援会連合会	12,547	7,546	15,908	13,048	2,860	久元 喜造	9
19		○	西村やすとし後援会	11,676	5,981	4,826	127	4,698	西村 康稔	-
20			すこやか姫路市民の会	11,549	158	6,741	1,489	5,252	清元 秀泰	-

(注)・被推薦者は、規約、綱領等で推薦又は支持されている者(収支報告書提出時点)

・昨年順位の「-」は、前年の収入額順位が21位以下の団体又は令和6年に設立された団体