

テーマD

1 必須提案事業

ニホンジカの生息状況調査

神戸市内（一部西宮市内を含む可能性あり）の山林（藍那地域、道場地域）において、赤外線カメラや温感カメラ等によりニホンジカの個体を撮影し、同地域における撮影位置を記録することで生息状況を調査する。

2 事業費

3,600千円以内（税込）

※ 1件を採択予定

※ 飛行に必要な許可・承認申請手続き、事業実施地域への移動等、事業実施にかかる経費をすべて含む。

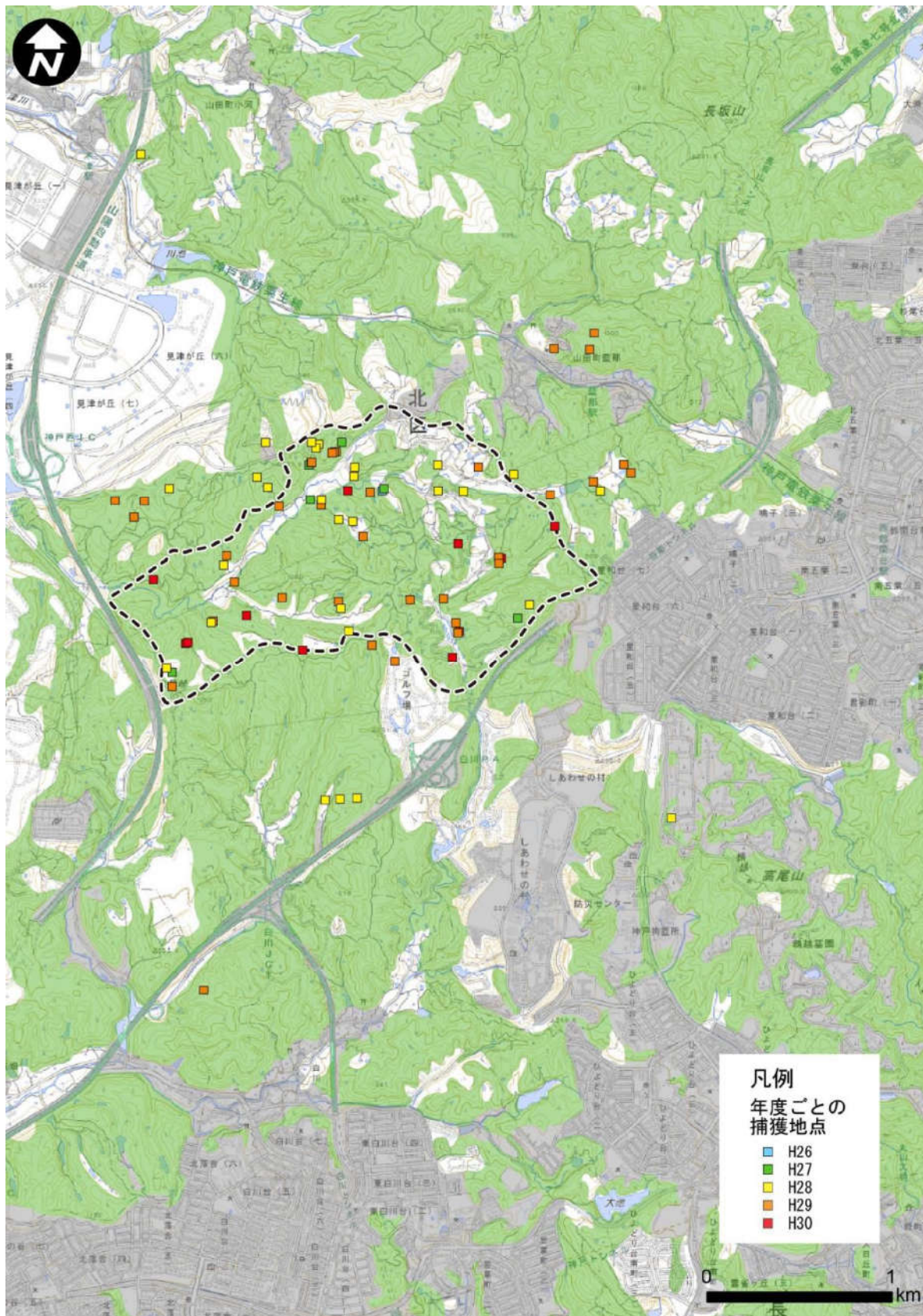
別紙D

3 必須提案事業で想定される成果物等

業務概要	<p>調査区域の全域において、以下の(1)及び(2)を行う。</p> <p>調査地域及び調査方法の詳細については、現在神戸市が別途実施しているニホンジカの痕跡調査、カメラ調査、GPS 首輪調査等の結果も踏まえて、市と受託者が協議し、最終決定するものとする。</p> <p>なお、飛行（調査）時間帯は、ニホンジカの体温と周囲の気温差が大きくなる夜間が望ましいが、ニホンジカの個体位置が確認できるのであれば、時間帯にはこだわらない。</p> <p>(1) ニホンジカの写真・動画撮影 (2) ニホンジカ（可能性含む）の個体確認位置のとりまとめ及び地図上へプロット</p>		
想定地域	<p>神戸市藍那地区（あいな里山公園）または道場地区（一部西宮市内を含む可能性あり）周辺 【3、4ページの地図参照】</p> <p>各 300～400ha 程度</p> <p>採択後の協議によりどちらの地域で実施するかを決定</p>		
計測方法	赤外線カメラや温度センサ等による写真・動画撮影		
計測時期	令和2年3月まで（藍那地区の場合は休園期間中（令和2年2月第2週目の平日5日間）を想定）		
納品成果	対応する「業務概要」の項目	データの種類	ファイル形式
	(1)	撮影画像	jpg 等
		撮影動画	mp4 等
	(2)	個体確認位置（緯度経度を含む表形式）	csv 等
個体確認位置（地図上に撮影位置をプロットしたもの）		jpg 等	

別紙D

想定地域① 藍那地区（あいな里山公園周辺：点線内の区域約330ha）



※ あいな里山公園内については、休園期間中（令和2年2月第2週目の平日5日間）にドローンを飛行させるものとする（国営明石海峡公園事務所了承済み）

別紙D

想定地域② 道場地域（下記痕跡調査地域を中心に実施）

