

③階 建具キープラン

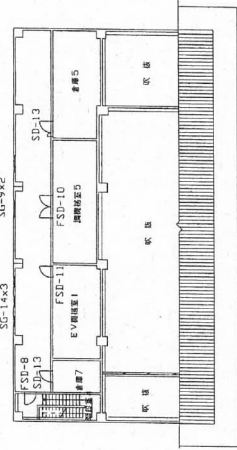
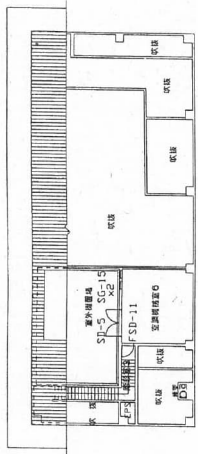
②階 建具キープラン

①階 建具キープラン

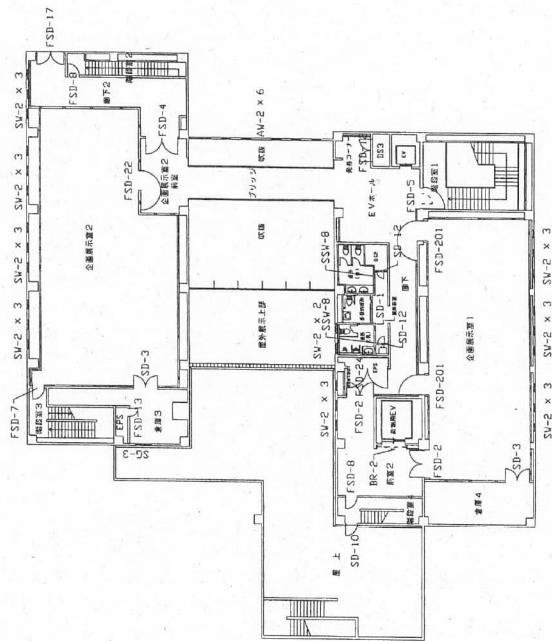
工事名称 株式会社 黒田建設設計事務所 兵庫県土産物産部まちづくり局 管轄課	作図 15年 3月 15日	中尺 1:100	縮尺 1:100	図名 A0303A11 4A-4	附記事項 A0303A11 H17.3.4修正
--	------------------	-------------	-------------	------------------------	-------------------------------

黒田建設設計事務所  
 代表取締役 黒田 邦夫  
 〒626-0201 兵庫県神戸市東灘区美し丘1-1-1

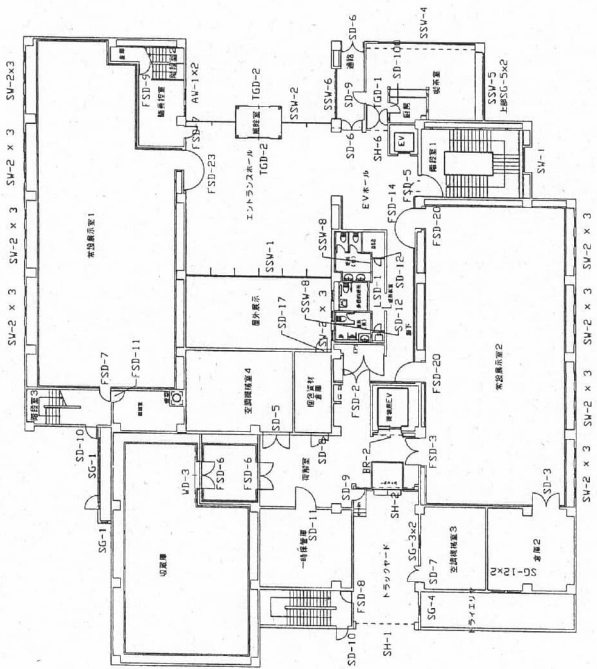




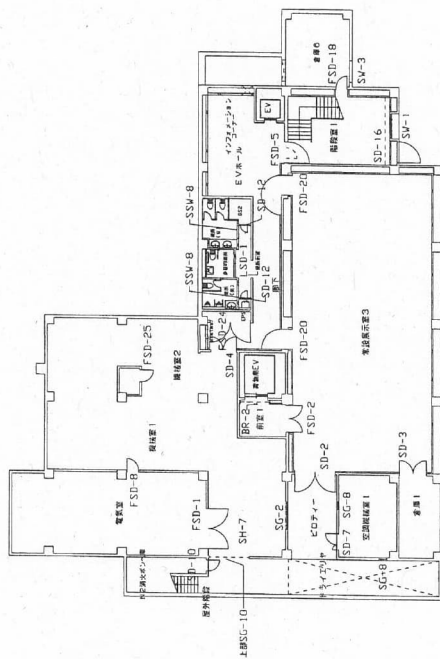
1F空調平面図



3F空調平面図

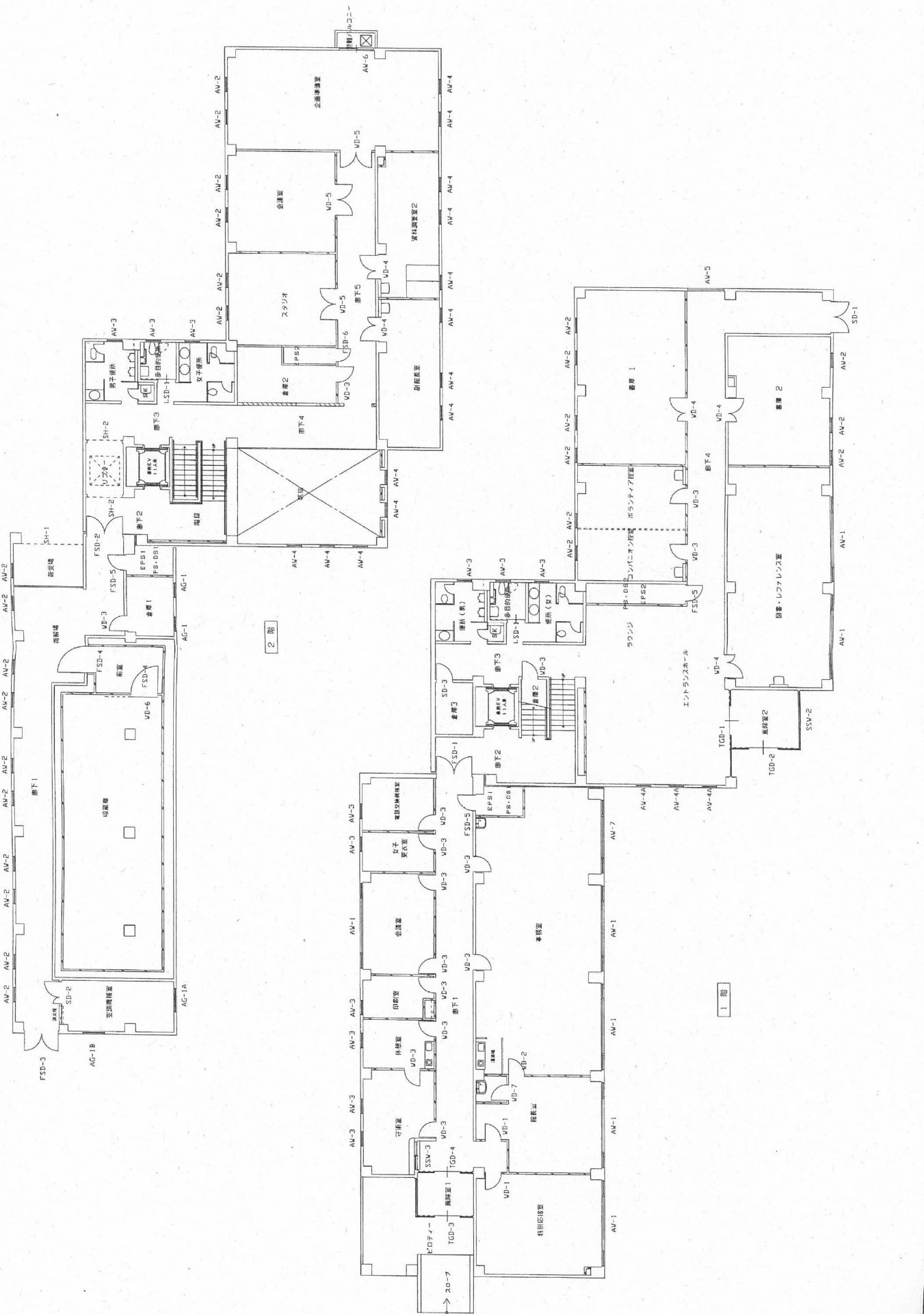


4F空調平面図

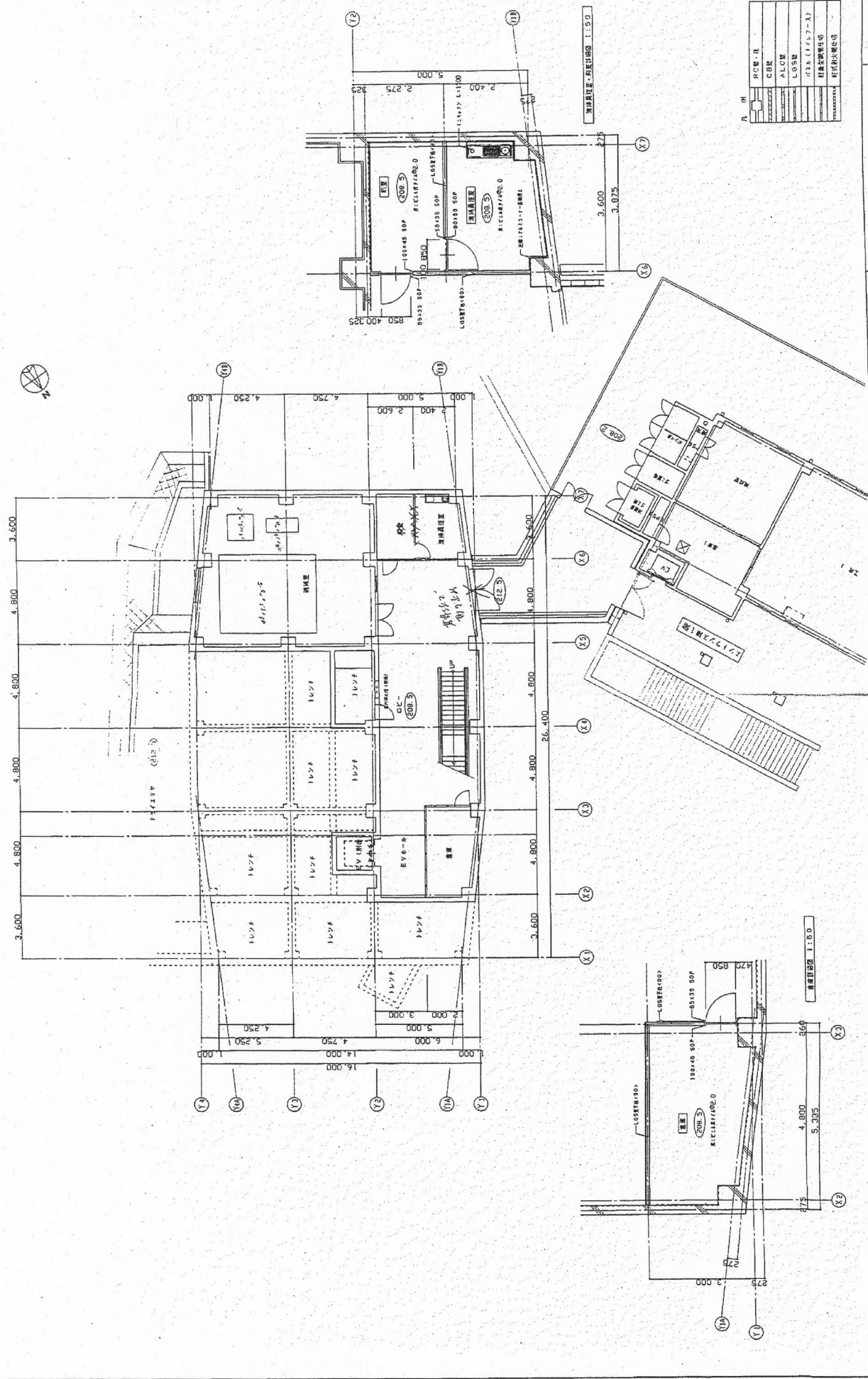


5F空調平面図

工務名称	黒田建設(株)	建設工事	作図	平成18年3月	縮尺	1:200	全	附記事項	BO303A11
図名	構造	建設キープラン	日	月	年	mmmmmm	頁		5A-60/H17.3.4修正
兵庫県土佐郡部まちづくり局 管轄課									
一級建築士事務所 黒田建設(株) 〒650-0001 神戸市中央区東川崎町1丁目1番10号									







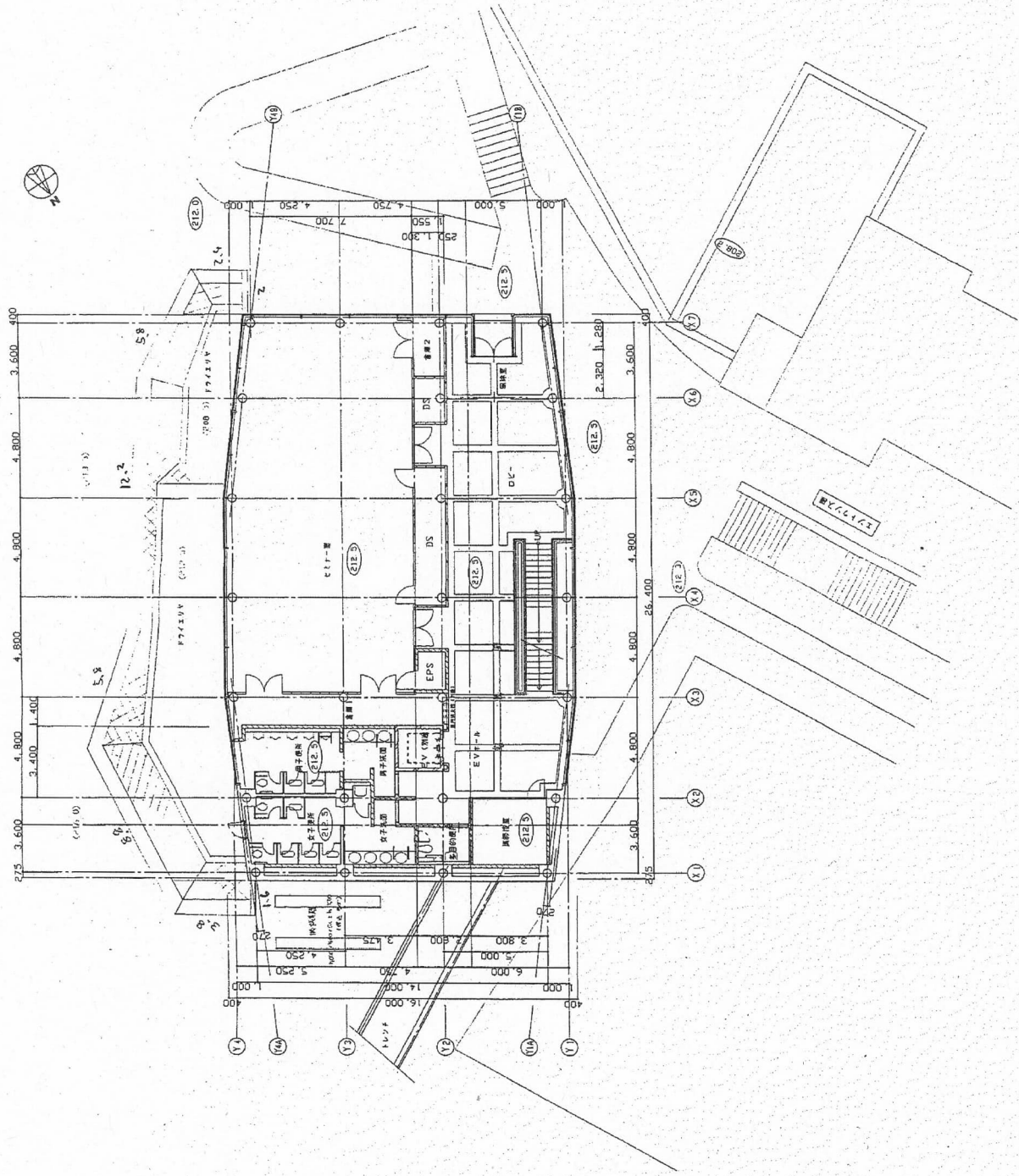
RC柱・H
CBR
ALCM
LCSM
JIS C1177-2
鋼製高層用タテ
鋼製小梁用タテ

▲▲ 株式会社 黒田建築設計事務所

〒100-0001 東京都千代田区千代田1-1-1

15

工事名称 黒田建設(株)が建築主の建設工事 所在地 東京都千代田区千代田	作成 平成 6 年 3 月 20 日 1:100	縮尺 1:50	図番 00303A1B
---	--------------------------------	------------	----------------



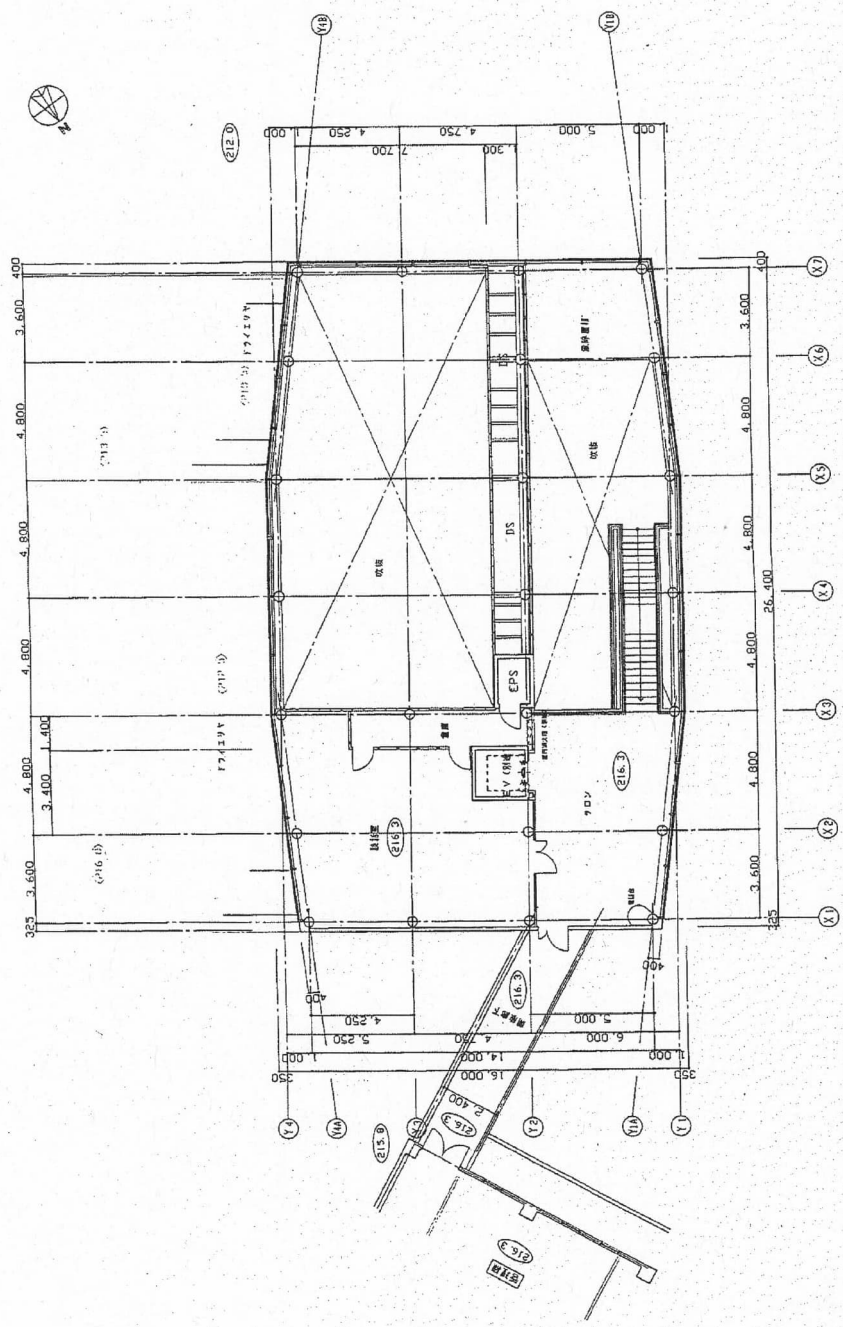
凡例	RC壁・柱
	CB壁
	ALC壁
	LOSS
	72A (11.27-7)
	付置設備付
	付置設備付

株式会社 黒田建築設計事務所  
 〒100-0001 東京都千代田区千代田1-1-1  
 TEL: 03-5561-1001 FAX: 03-5561-1002  
 E-MAIL: black@black-architect.com

建築事項  
 00303411  
 DA-4

1:1,100  
 2024年10月10日  
 10/10

黒田建築設計事務所  
 代表取締役 黒田 隆夫  
 主任 黒田 隆夫  
 建築士 黒田 隆夫



凡例	PC型・月
	CP型
	ALC型
	LDS型
	柱断面(1400×200)
	柱断面(1600×200)
	柱断面(1800×200)
	柱断面(2000×200)

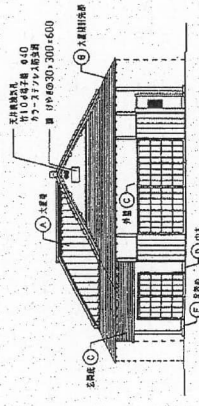
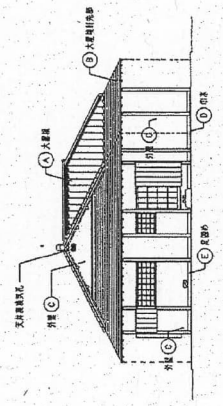
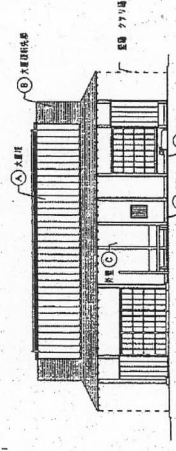
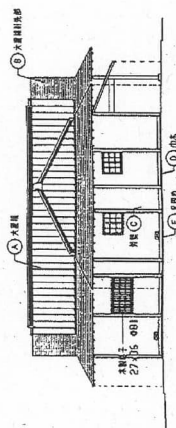
株式会社 黒田建設設計事務所  
 〒530-0112 大阪府大阪市東淀川区西淀川1-1-1

工程名称 阪立南地区(住居)開発事業の附属工事  
 所在地 大阪府大阪市東淀川区西淀川1-1-1  
 作成 平成15年3月 縮尺 1:100  
 図面番号 01-1  
 図名 階面構造  
 図号 DO302A12

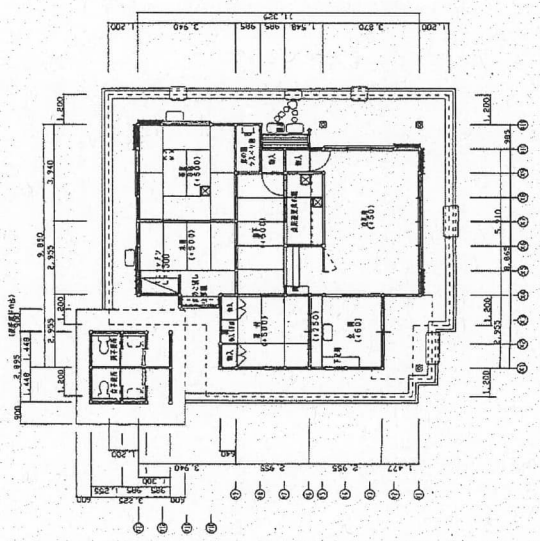
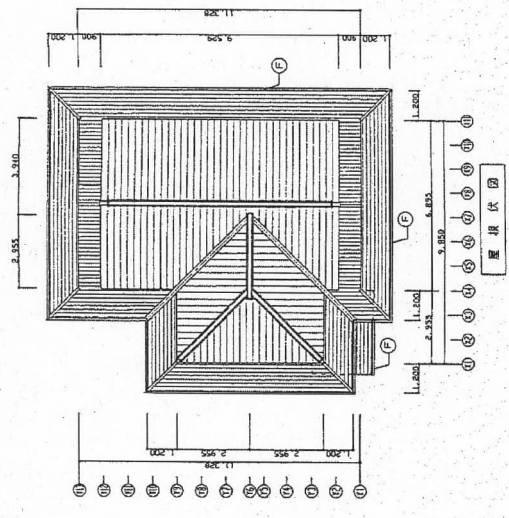
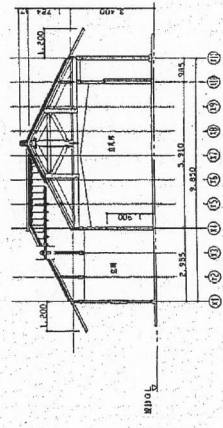


地上げノース	
A	階高1階部分
B	階高2.4~2.5階分
C	柱間上(1階)
D	柱間上(2階)
E	柱間上(2.5)
F	柱間上(3)
G	柱間上(3.5)
H	柱間上(4)
I	柱間上(4.5)
J	柱間上(5)
K	柱間上(5.5)
L	柱間上(6)
M	柱間上(6.5)
N	柱間上(7)
O	柱間上(7.5)
P	柱間上(8)
Q	柱間上(8.5)
R	柱間上(9)
S	柱間上(9.5)
T	柱間上(10)
U	柱間上(10.5)
V	柱間上(11)
W	柱間上(11.5)
X	柱間上(12)
Y	柱間上(12.5)
Z	柱間上(13)
AA	柱間上(13.5)
AB	柱間上(14)
AC	柱間上(14.5)
AD	柱間上(15)
AE	柱間上(15.5)
AF	柱間上(16)
AG	柱間上(16.5)
AH	柱間上(17)
AI	柱間上(17.5)
AJ	柱間上(18)
AK	柱間上(18.5)
AL	柱間上(19)
AM	柱間上(19.5)
AN	柱間上(20)
AO	柱間上(20.5)
AP	柱間上(21)
AQ	柱間上(21.5)
AR	柱間上(22)
AS	柱間上(22.5)
AT	柱間上(23)
AU	柱間上(23.5)
AV	柱間上(24)
AW	柱間上(24.5)
AX	柱間上(25)
AY	柱間上(25.5)
AZ	柱間上(26)
BA	柱間上(26.5)
BB	柱間上(27)
BC	柱間上(27.5)
BD	柱間上(28)
BE	柱間上(28.5)
BF	柱間上(29)
BG	柱間上(29.5)
BH	柱間上(30)
BI	柱間上(30.5)
BJ	柱間上(31)
BK	柱間上(31.5)
BL	柱間上(32)
BM	柱間上(32.5)
BN	柱間上(33)
BO	柱間上(33.5)
BP	柱間上(34)
BQ	柱間上(34.5)
BR	柱間上(35)
BS	柱間上(35.5)
BT	柱間上(36)
BU	柱間上(36.5)
BV	柱間上(37)
BW	柱間上(37.5)
BX	柱間上(38)
BY	柱間上(38.5)
BZ	柱間上(39)
CA	柱間上(39.5)
CB	柱間上(40)
CC	柱間上(40.5)
CD	柱間上(41)
CE	柱間上(41.5)
CF	柱間上(42)
CG	柱間上(42.5)
CH	柱間上(43)
CI	柱間上(43.5)
CJ	柱間上(44)
CK	柱間上(44.5)
CL	柱間上(45)
CM	柱間上(45.5)
CN	柱間上(46)
CO	柱間上(46.5)
CP	柱間上(47)
CQ	柱間上(47.5)
CR	柱間上(48)
CS	柱間上(48.5)
CT	柱間上(49)
CU	柱間上(49.5)
CV	柱間上(50)
CV	柱間上(50)

（注）本図は設計図書に基づき作成されたものである。



断面図 (Y方向)



株式会社 黒田建設設計事務所  
〒100-0001 東京都千代田区千代田1-1-1

19

工事名称 東京都港区赤坂1-1-1 赤坂ビル	設計者 黒田建設設計事務所	作成 黒田建設設計事務所	年月 平成15年3月	縮尺 1:100	図名 立面図
図番 19			備考 本図は設計図書に基づき作成されたものである。		