

# 但馬の経済指標

平成27年4月～6月

兵庫県但馬県民局

## 【但馬の経済概況】

<ポイント>

①日本政策金融公庫豊岡支店の但馬地区小企業動向調査によると、業況判断DIは、前期より12ポイント低下し、△30となった。

②一方、但馬信用金庫の但馬管内景気動向調査によると、業況判断DIは、前期より15.0ポイント悪化し、△27.3となった。

③有効求人倍率は、6月期1.04倍。前年同月と比べ0.08ポイント減少した。

	区分	項目	今期(4月～6月)	対前期(増減)	対前年同期(増減)
1	業況判断DI (全業種計)	日本政策金融公庫豊岡支店	△ 30	△ 12	+ 7
		但馬信用金庫	△ 27.3	△ 15.0	△ 0.4
2	雇用		6月	対前月(増減)	対前年同月(増減)
		有効求人倍率	1.04	+ 0.07	△ 0.08
			6月	前月比(%)	前年同月比(%)
		有効求人数(人)	3,491	+ 5.60	△ 9.09
		有効求職者数(人)	3,361	△ 0.97	△ 2.21
		雇用保険受給者実人員(人)	801	+ 13.78	+ 5.81
3	金融	普通貸付残高(百万円)	10,497	+ 0.54	△ 0.09
		手形交換枚数(枚)	8,092	+ 29.41	△ 4.41
		手形交換金額(百万円)	7,238	+ 34.91	△ 6.01
			今期(4月～6月)	対前期(増減)	対前年同期(増減)
		不渡手形枚数(枚)	4	+ 1	+ 4
		不渡手形金額(千円)	2,355	+ 1,415	+ 2,355
			6月	前月比(%)	前年同月比(%)
		信用保証承諾額(百万円)	1,214	+ 46.27	+ 27.25
信用保証債務残高(百万円)	39,268	△ 0.20	△ 4.81		
4	公共工事	公共工事請負金額(百万円)	3,771	△ 24.12	△ 45.60
5	企業倒産		今期(4月～6月)	対前期(増減)	対前年同期(増減)
		件数	1	△ 1	△ 5
		負債総額(百万円)	27	△ 513	△ 365
6	地場産業	豊岡かばん		売上高、生産量はやや多く、収益は横ばい。	売上高、生産量、収益ともやや多い。

# 1 業況判断

## ①日本政策金融公庫豊岡支店

今期の業況判断DIは、前期より12ポイント低下し、△30となった。

業種別では、卸売業は上昇し、製造業・小売業・サービス業・建設業は低下した。

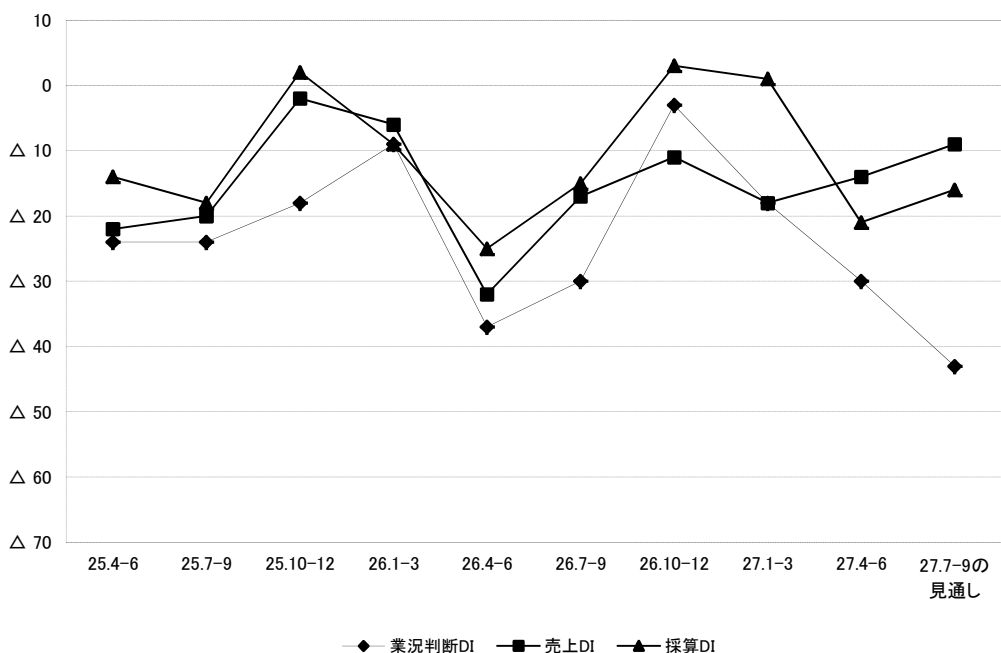
売上DIは、前期より4ポイント上昇し、△14となった。

採算DIは、前期より22ポイント低下し、△21となった。

来期については、業況判断DIが今期より13ポイント低下し、△43となる見通しである。

売上DIは△9で、今期より5ポイントの上昇、採算DIは△16で今期より5ポイントの上昇となる見通しである。

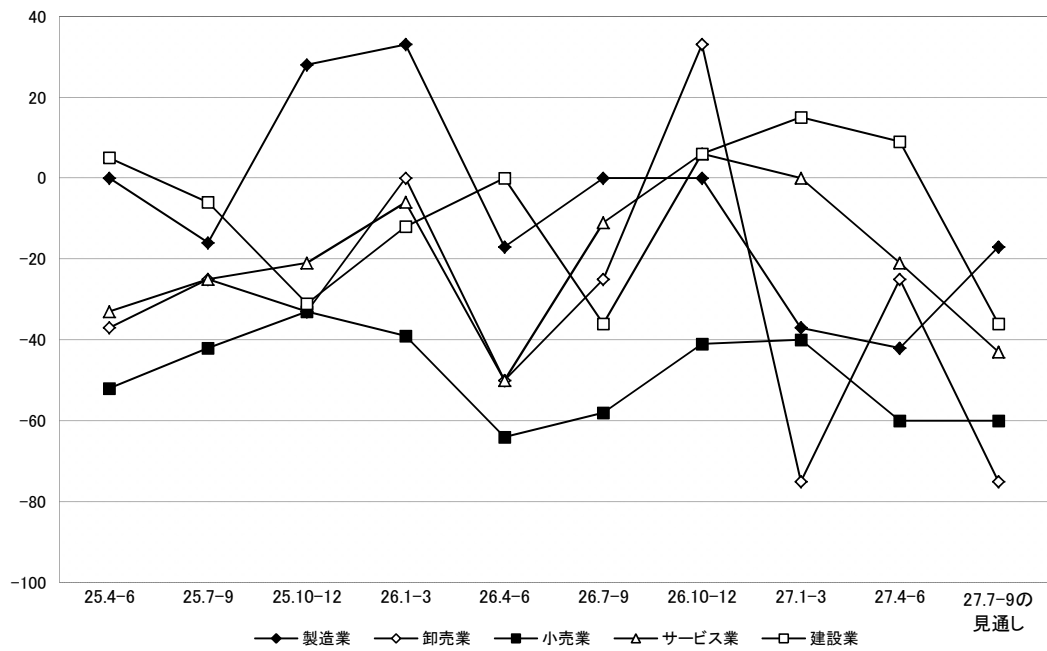
業況判断DIの推移



	25.4-6	25.7-9	25.10-12	26.1-3	26.4-6	26.7-9	26.10-12	27.1-3	27.4-6	27.7-9の見通し
業況判断DI	△ 24	△ 24	△ 18	△ 9	△ 37	△ 30	△ 3	△ 18	△ 30	△ 43
売上DI	△ 22	△ 20	△ 2	△ 6	△ 32	△ 17	△ 11	△ 18	△ 14	△ 9
採算DI	△ 14	△ 18	2	△ 9	△ 25	△ 15	3	1	△ 21	△ 16

出典:日本政策金融公庫豊岡支店『但馬地区小企業動向調査』

### 業種別業況判断DI



	25.4-6	25.7-9	25.10-12	26.1-3	26.4-6	26.7-9	26.10-12	27.1-3	27.4-6	27.7-9の見通し
製造業	△7	△16	28	33	△17	0	0	△37	△42	△17
卸売業	△37	△25	△33	0	△50	△25	33	△75	△25	△75
小売業	△52	△42	△33	△39	△64	△58	△41	△40	△60	△60
サービス業	△33	△25	△21	△6	△50	△11	6	0	△21	△43
建設業	5	△6	△31	△12	0	△36	6	15	9	△36

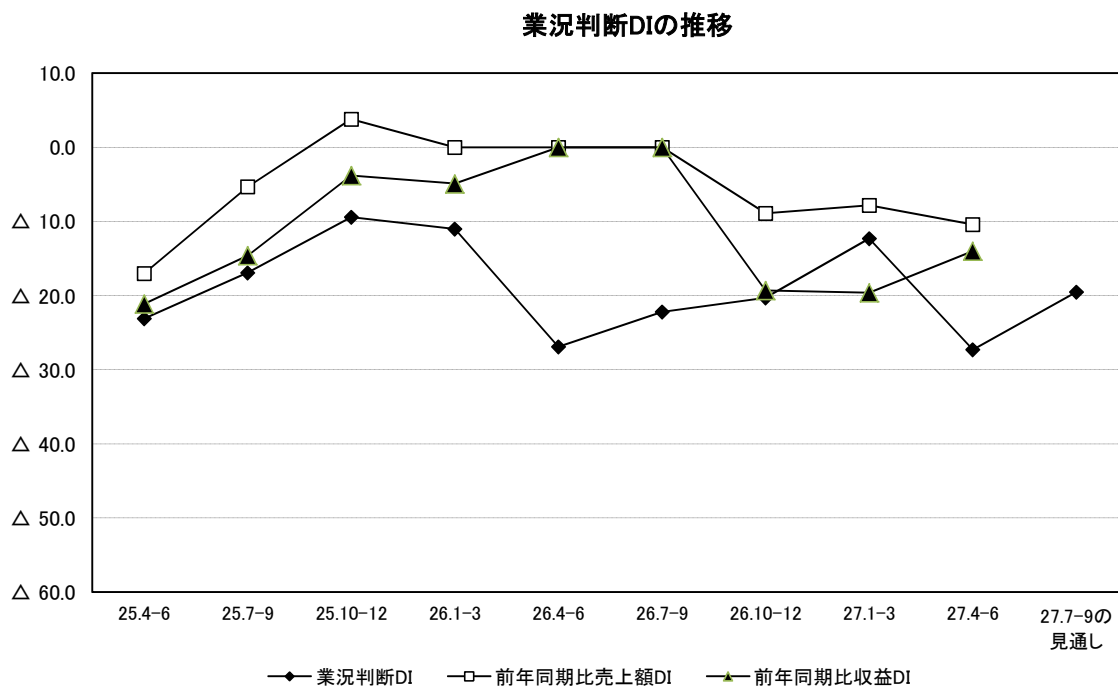
出典: 日本政策金融公庫豊岡支店『但馬地区小企業動向調査』

②但馬信用金庫

今期の業況判断DIは、前期より15.0ポイント悪化し、△27.3となった。

来期の見通しについては、業況判断DIが今期より7.8ポイント改善し、△19.5となる見通しである。

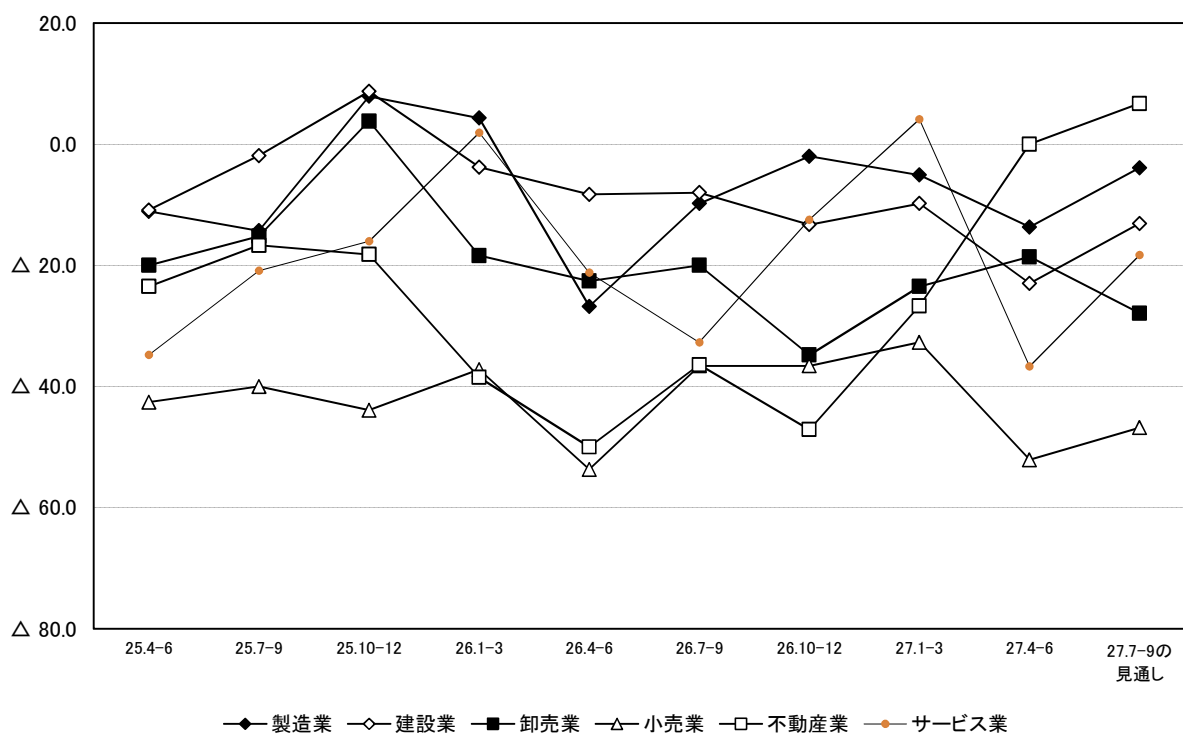
前年同期と比較した売上額DIは△10.4、同収益DIは△14.0となった。



	25.4-6	25.7-9	25.10-12	26.1-3	26.4-6	26.7-9	26.10-12	27.1-3	27.4-6	27.7-9の見通し
業況判断DI	△23.1	△16.9	△9.4	△11.0	△26.9	△22.2	△20.3	△12.3	△27.3	△19.5
前年同期比売上額DI	△17.0	△5.3	3.8	3.7	△4.9	△8.6	△8.9	△7.8	△10.4	-
前年同期比収益DI	△21.1	△14.6	△3.8	△4.9	△13.8	△12.3	△19.3	△19.6	△14.0	-

出典:但馬信用金庫『但馬管内景気動向調査』

### 業種別業況判断DI

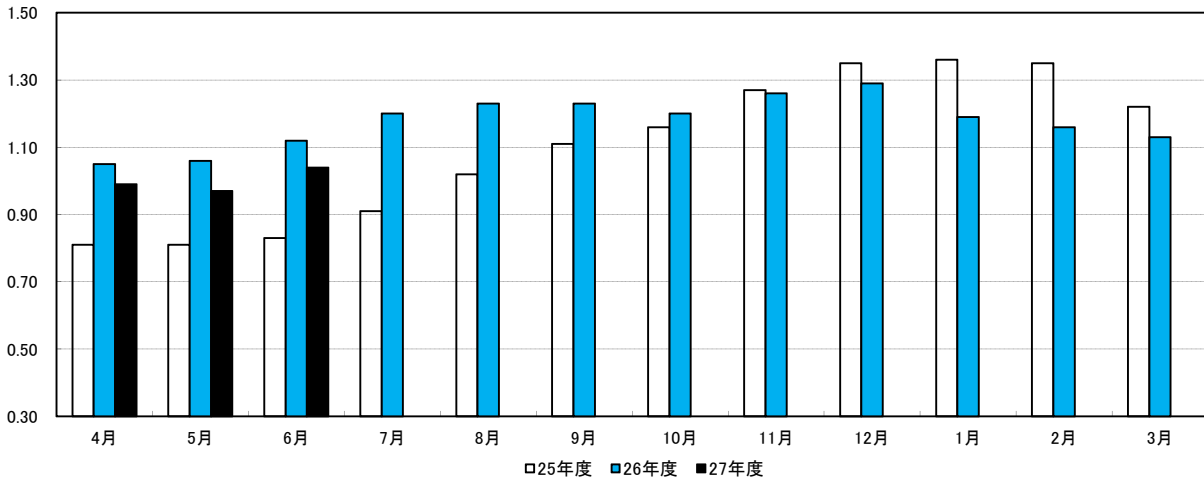


	25.4-6	25.7-9	25.10-12	26.1-3	26.4-6	26.7-9	26.10-12	27.1-3	27.4-6	27.7-9の 見通し
製造業	△ 11.1	△ 14.3	7.9	4.3	△ 26.8	△ 9.8	△ 2.0	△ 5.1	△ 13.7	△ 3.9
建設業	△ 10.9	△ 1.9	8.7	△ 3.8	△ 8.3	△ 8.0	△ 13.3	△ 9.8	△ 23.0	△ 13.1
卸売業	△ 20.0	△ 15.2	3.8	△ 18.4	△ 22.6	△ 20.0	△ 34.8	△ 23.5	△ 18.6	△ 27.9
小売業	△ 42.6	△ 40.0	△ 43.9	△ 37.2	△ 53.7	△ 36.6	△ 36.6	△ 32.7	△ 52.1	△ 46.8
不動産業	△ 23.5	△ 16.7	△ 18.2	△ 38.5	△ 50.0	△ 36.4	△ 47.1	△ 26.7	0.0	6.7
サービス業	△ 34.8	△ 20.9	△ 16.0	1.9	△ 21.2	△ 32.7	△ 12.5	4.1	△ 36.7	△ 18.3

出典:但馬信用金庫『但馬管内景気動向調査』

## 2 雇用

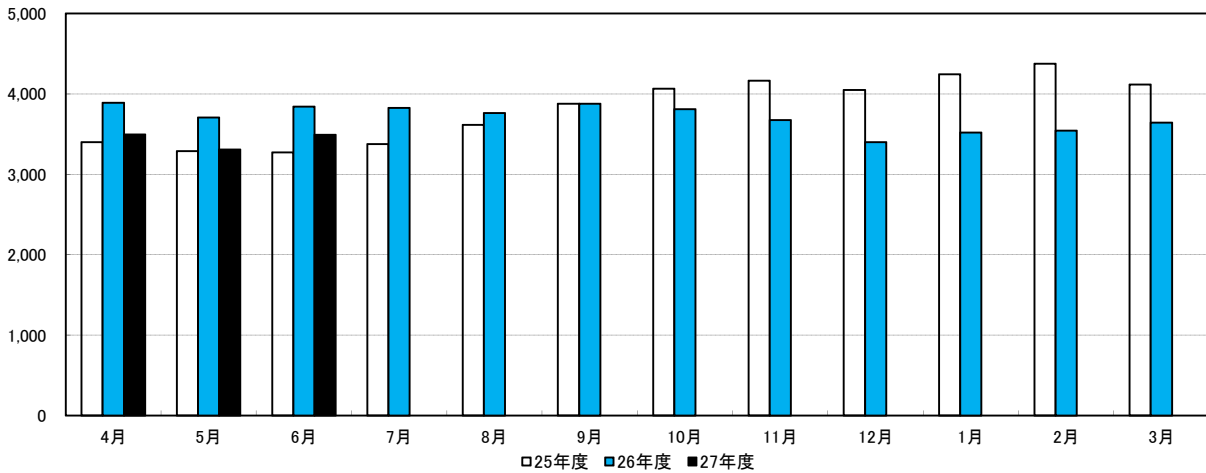
### 有効求人倍率



	4月	5月	6月	7月	8月	9月	10月	11月	12月	1月	2月	3月	平均
25年度	0.81	0.81	0.83	0.91	1.02	1.11	1.16	1.27	1.35	1.36	1.35	1.22	1.10
26年度	1.05	1.06	1.12	1.20	1.23	1.23	1.20	1.26	1.29	1.19	1.16	1.13	1.18
27年度	0.99	0.97	1.04										1.00
対前月(増減)	△0.14	△0.02	+0.07										—
対前年(増減)	△0.06	△0.09	△0.08										—

出典:厚生労働省兵庫労働局『月報ひょうご』

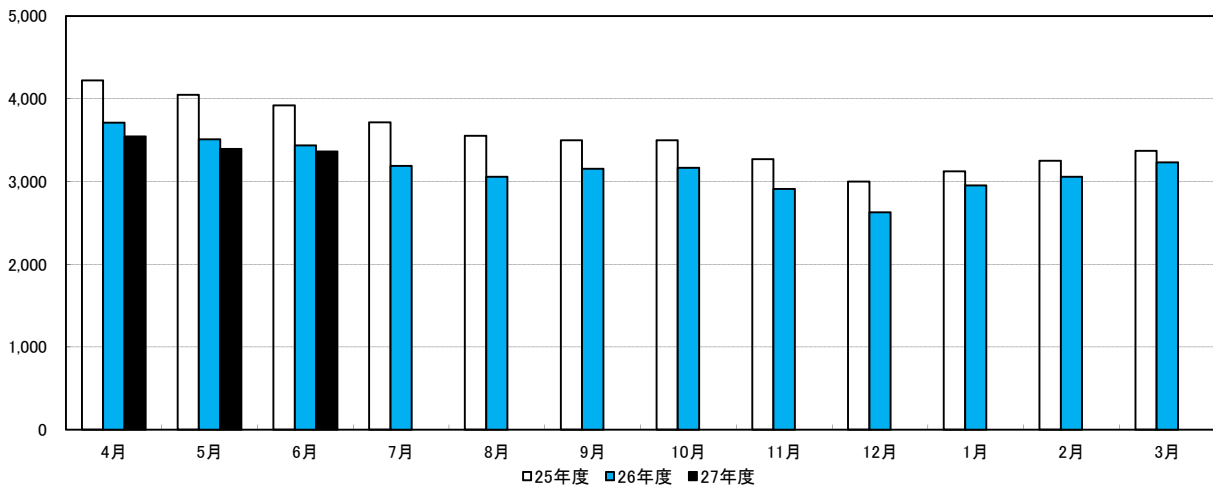
### 有効求人数(人)



	4月	5月	6月	7月	8月	9月	10月	11月	12月	1月	2月	3月	平均
25年度	3,400	3,289	3,270	3,376	3,616	3,876	4,064	4,163	4,047	4,243	4,376	4,114	3,820
26年度	3,888	3,707	3,840	3,824	3,761	3,878	3,810	3,673	3,399	3,520	3,544	3,643	3,707
27年度	3,494	3,306	3,491										3,430
前月比(%)	△4.09	△5.38	+5.60										—
前年同月比(%)	△10.13	△10.82	△9.09										—

出典:厚生労働省兵庫労働局『月報ひょうご』

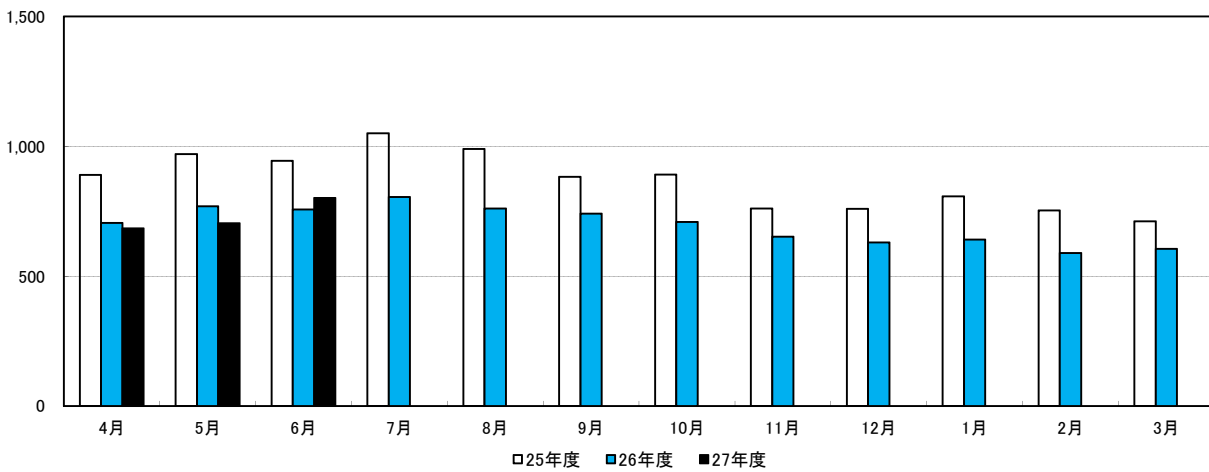
### 有効求職者数(人)



	4月	5月	6月	7月	8月	9月	10月	11月	12月	1月	2月	3月	平均
25年度	4,222	4,047	3,920	3,714	3,552	3,498	3,499	3,268	2,997	3,121	3,249	3,369	3,538
26年度	3,712	3,510	3,437	3,187	3,057	3,152	3,164	2,910	2,626	2,952	3,056	3,232	3,166
27年度	3,543	3,394	3,361										3,433
前月比 (%)	+9.62	△4.21	△0.97										—
前年同月比 (%)	△4.55	△3.3	△2.21										—

出典:厚生労働省兵庫労働局『月報ひょうご』

### 雇用保険受給者実人員(人)



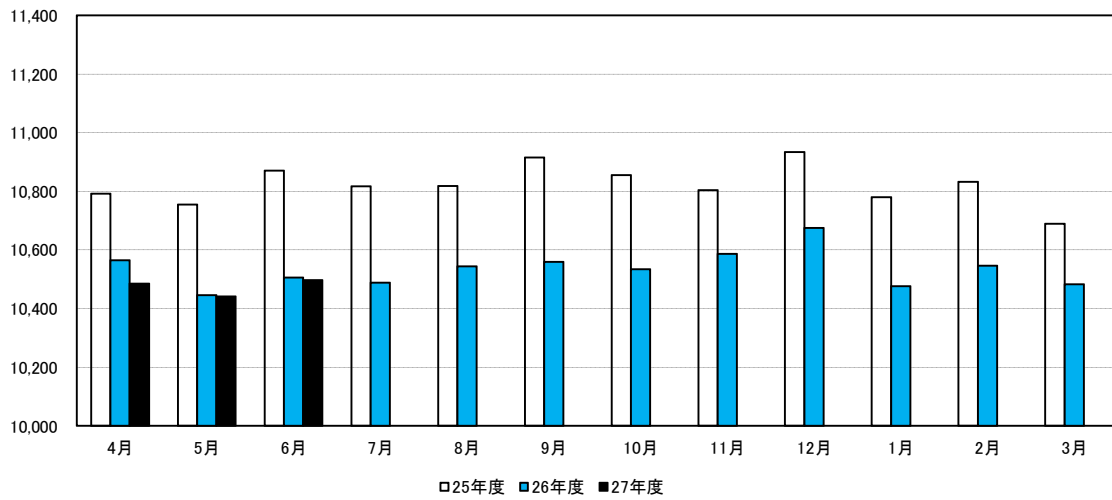
	4月	5月	6月	7月	8月	9月	10月	11月	12月	1月	2月	3月	平均
25年度	890	970	944	1,050	990	883	891	761	759	808	753	712	868
26年度	706	770	757	805	761	741	709	652	630	641	589	605	697
27年度	684	704	801										730
前月比 (%)	+13.06	+2.92	+13.78										—
前年同月比 (%)	△3.12	△8.57	+5.81										—

出典:厚生労働省兵庫労働局『月報ひょうご』



### 3 金融

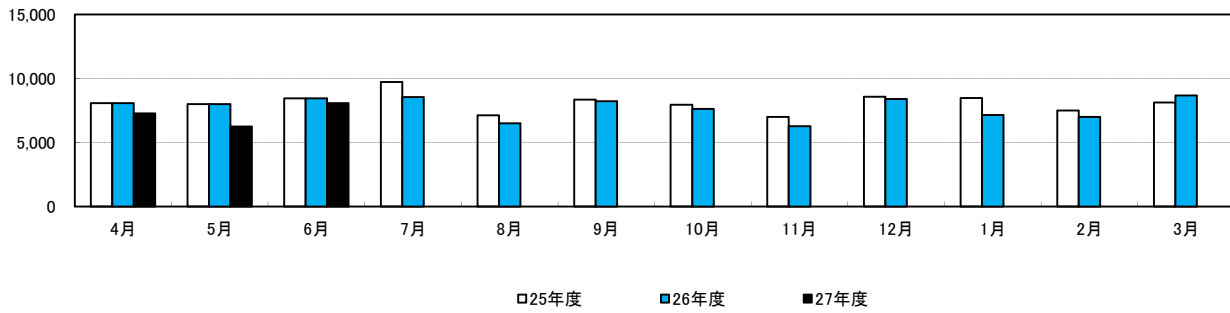
普通貸付残高(百万円)



	4月	5月	6月	7月	8月	9月	10月	11月	12月	1月	2月	3月	平均
25年度	10,792	10,755	10,871	10,817	10,818	10,915	10,855	10,804	10,934	10,780	10,832	10,689	10,822
26年度	10,565	10,446	10,506	10,488	10,544	10,559	10,534	10,587	10,675	10,476	10,546	10,483	10,534
27年度	10,485	10,441	10,497										10,474
前月比 (%)	+0.02	△0.42	+0.54										—
前年同月比 (%)	△0.76	△0.05	△0.09										—

日本政策金融公庫豊岡支店 集計

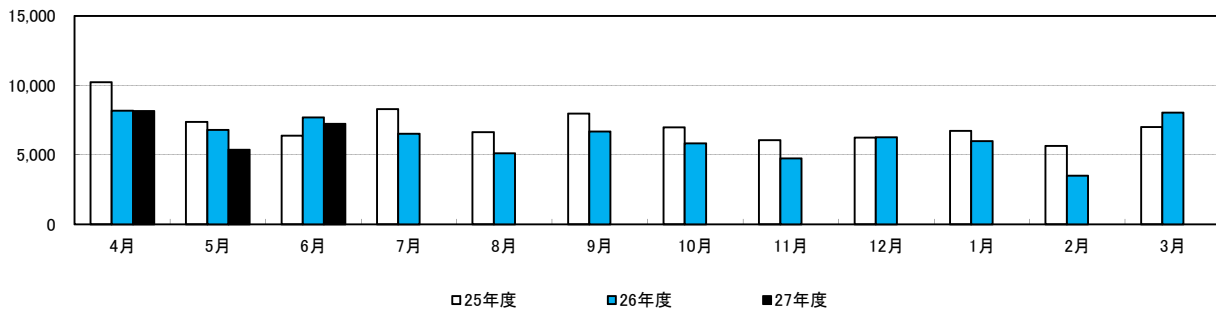
### 手形交換枚数(枚)



	4月	5月	6月	7月	8月	9月	10月	11月	12月	1月	2月	3月	平均
25年度	8,084	8,006	8,465	9,741	7,132	8,346	7,966	7,001	8,591	8,478	7,509	8,122	8,120
26年度	8,084	8,006	8,465	8,554	6,517	8,244	7,623	6,293	8,415	7,165	6,996	8,676	7,753
27年度	7,276	6,253	8,092										7,207
前月比 (%)	△16.14	△14.06	+29.41										—
前年同月比 (%)	△10.	△21.9	△4.41										—

株式会社三井住友銀行豊岡支店 集計

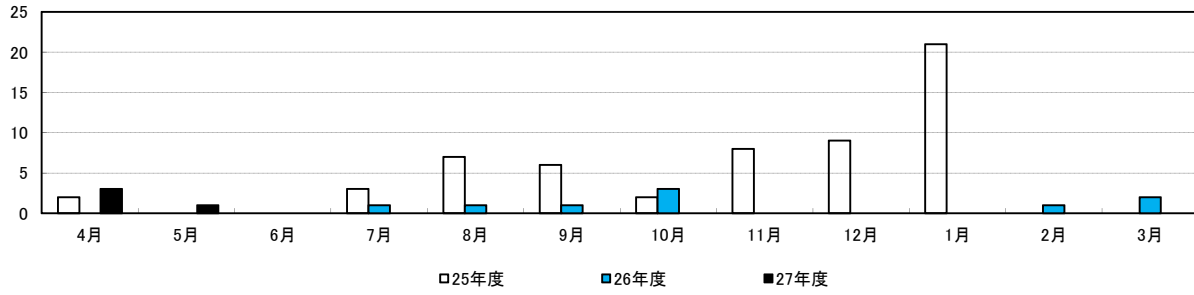
### 手形交換金額(百万円)



	4月	5月	6月	7月	8月	9月	10月	11月	12月	1月	2月	3月	平均
25年度	10,223	7,371	6,372	8,300	6,631	7,960	6,975	6,065	6,233	6,732	5,644	6,998	7,125
26年度	8,174	6,801	7,701	6,523	5,111	6,672	5,818	4,732	6,262	5,983	3,491	8,035	6,275
27年度	8,165	5,365	7,238										6,923
前月比 (%)	+1.62	△34.29	+34.91										—
前年同月比 (%)	△0.11	△21.11	△6.01										—

株式会社三井住友銀行豊岡支店 集計

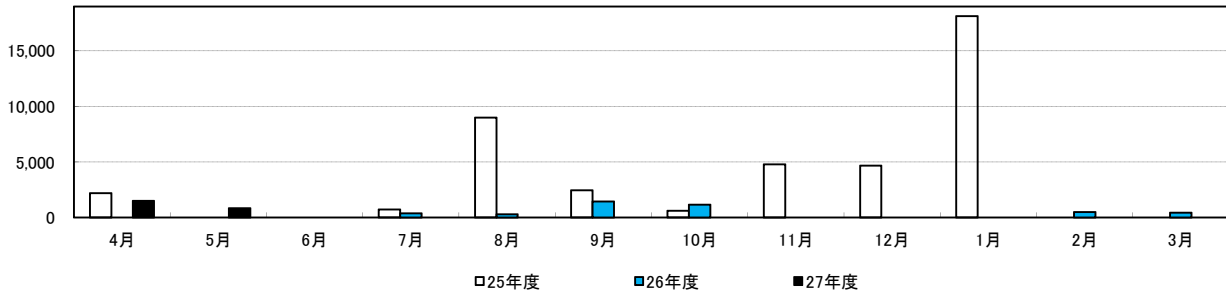
### 不渡手形枚数(枚)



	4月	5月	6月	7月	8月	9月	10月	11月	12月	1月	2月	3月	合計
25年度	2	0	0	3	7	6	2	8	9	21	0	0	58
26年度	0	0	0	1	1	1	3	0	0	0	1	2	9
27年度	3	1	0										4

株式会社三井住友銀行豊岡支店 集計

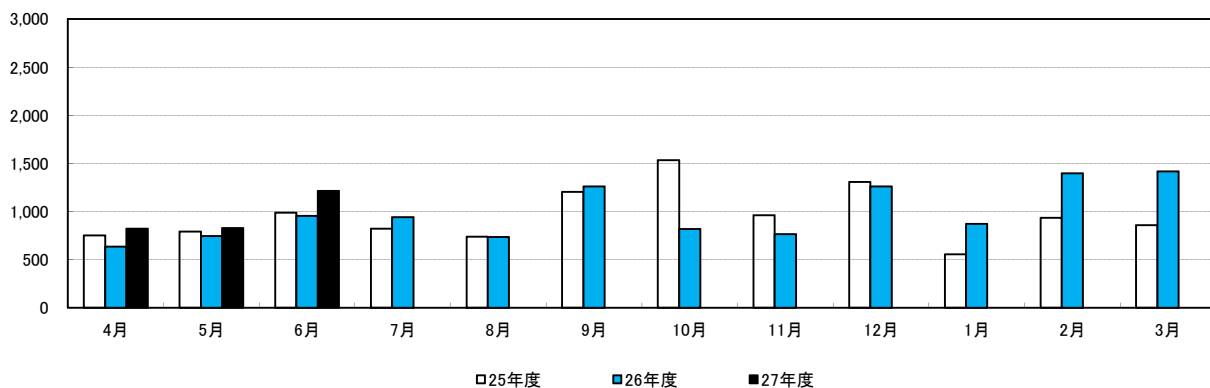
### 不渡交換金額(千円)



	4月	5月	6月	7月	8月	9月	10月	11月	12月	1月	2月	3月	合計
25年度	2,200	0	0	725	9,010	2,470	606	4,791	4,666	18,119	0	0	42,587
26年度	0	0	0	373	297	1,466	1,150	0	0	0	489	451	4,226
27年度	1,515	840	0										2,355

株式会社三井住友銀行豊岡支店 集計

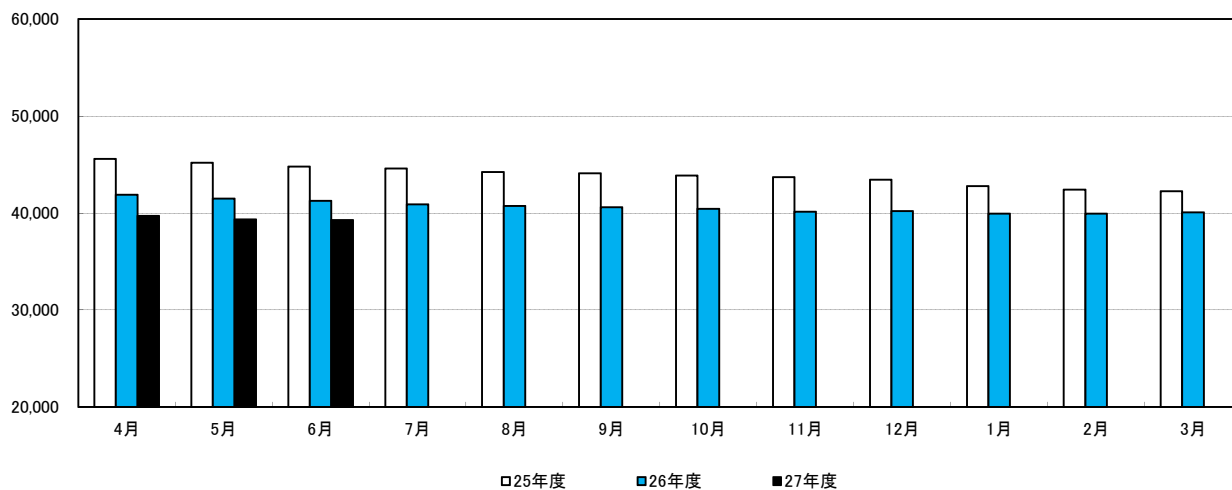
### 信用保証承諾額(百万円)



	4月	5月	6月	7月	8月	9月	10月	11月	12月	1月	2月	3月	平均
25年度	753	793	989	821	738	1,203	1,532	961	1,307	555	936	858	931
26年度	637	746	954	941	735	1,262	819	765	1,260	872	1,397	1,416	984
27年度	822	830	1,214										955
前月比(%)	△41.95	+0.97	+46.27										—
前年同月比(%)	+29.04	+11.26	+27.25										—

出典:兵庫県信用保証協会『信用保証月報』

### 信用保証債務残高(百万円)

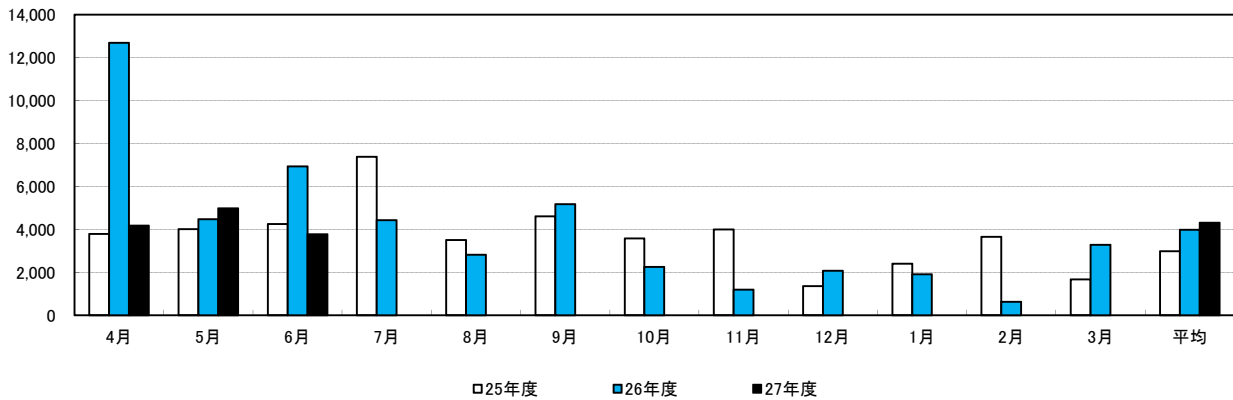


	4月	5月	6月	7月	8月	9月	10月	11月	12月	1月	2月	3月	平均
25年度	45,585	45,189	44,780	44,583	44,224	44,088	43,869	43,688	43,440	42,787	42,410	42,250	48,083
26年度	41,866	41,472	41,254	40,890	40,722	40,598	40,433	40,133	40,213	39,943	39,920	40,072	40,626
27年度	39,700	39,347	39,268										39,438
前月比(%)	△0.93	△0.89	△0.2										—
前年同月比(%)	△5.17	△5.12	△4.81										—

出典:兵庫県信用保証協会『信用保証月報』

## 4 公共工事

公共工事請負金額(百万円)

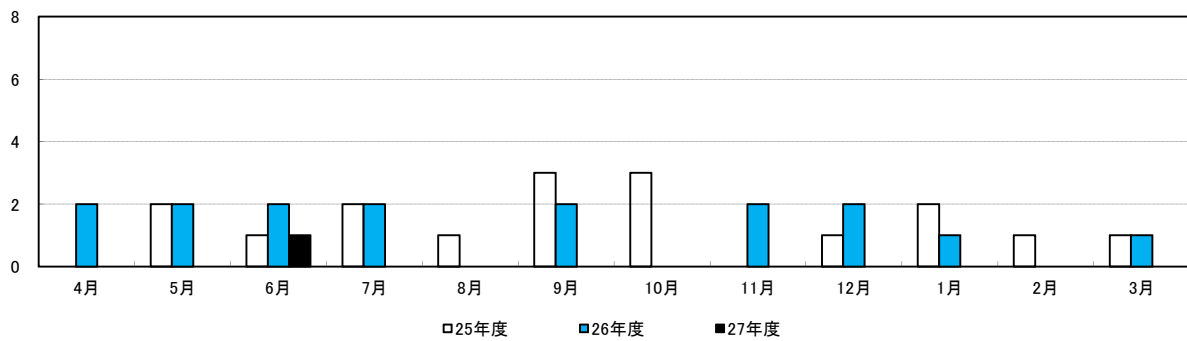


	4月	5月	6月	7月	8月	9月	10月	11月	12月	1月	2月	3月	平均
25年度	3,789	4,005	4,241	7,386	3,496	4,599	3,573	3,995	1,350	2,394	3,644	1,666	2,977
26年度	12,691	4,465	6,932	4,426	2,813	5,171	2,241	1,194	2,071	1,897	621	3,271	3,983
27年度	4,168	4,970	3,771										4,303
前月比(%)	+27.42	+19.24	△24.12										—
前年同月比(%)	△67.16	+11.31	△45.6										—

西日本建設業保証株式会社兵庫支店 集計

## 5 企業倒産

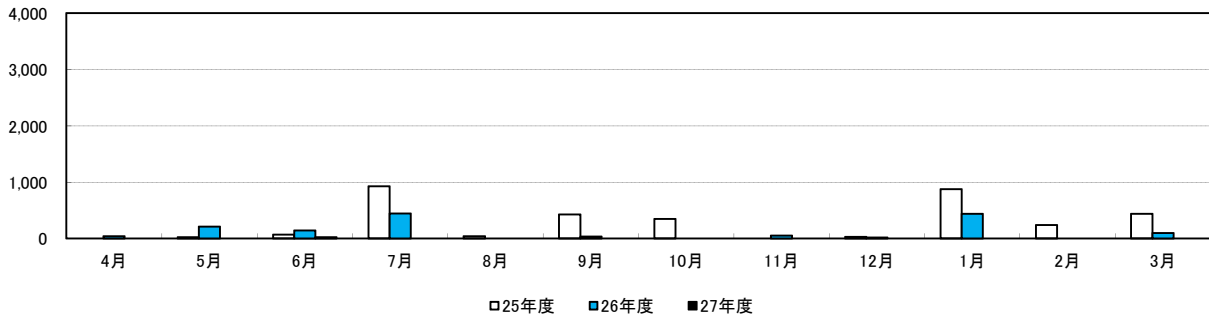
企業倒産件数(件)



	4月	5月	6月	7月	8月	9月	10月	11月	12月	1月	2月	3月	合計
25年度	0	2	1	2	1	3	3	0	1	2	1	1	17
26年度	2	2	2	2	0	2	0	2	2	1	0	1	16
27年度	0	0	1										1

出典:株式会社東京商工リサーチ神戸支社

### 企業倒産負債総額(百万円)



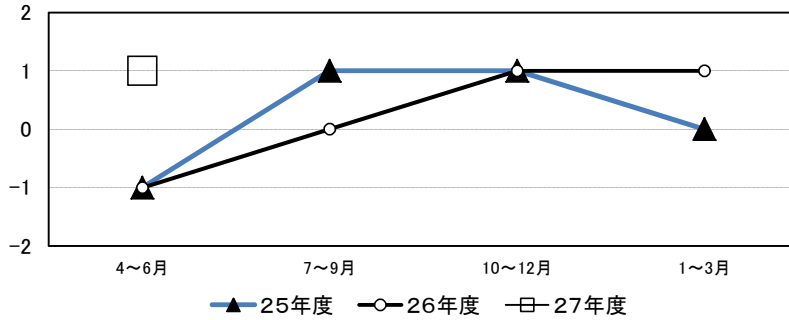
	4月	5月	6月	7月	8月	9月	10月	11月	12月	1月	2月	3月	合計
25年度	0	25	70	930	40	426	347	0	31	880	240	439	3,428
26年度	40	210	142	443	0	35	0	55	20	440	0	100	1,485
27年度	0	0	27										27

出典:株式会社東京商工リサーチ神戸支社

## 6 地場産業(豊岡かぼん)

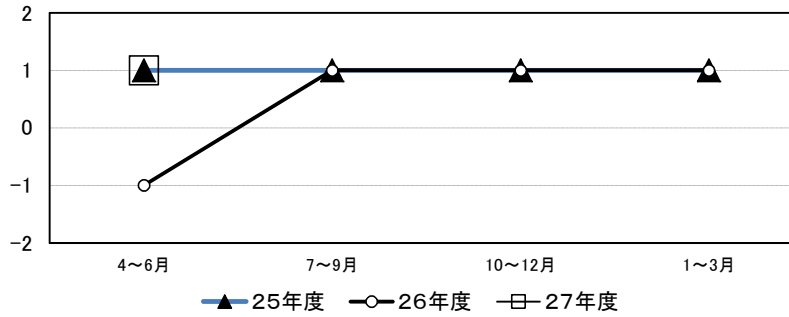
### 豊岡かぼん 売上高 (前期比)

- 2:多い
- 1:やや多い
- 0:変わらない
- 1:やや少ない
- 2:少ない



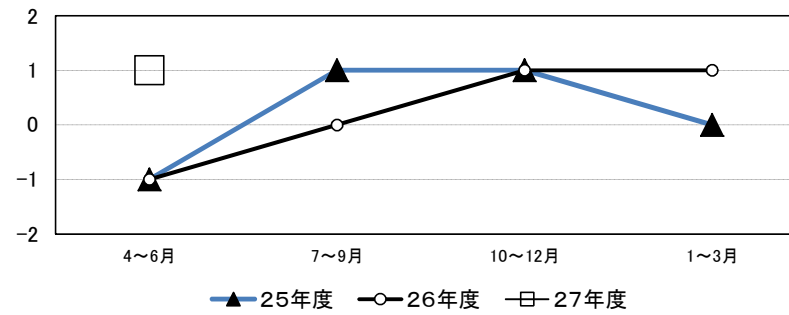
### 豊岡かぼん 売上高 (前年同期比)

- 2:多い
- 1:やや多い
- 0:変わらない
- 1:やや少ない
- 2:少ない



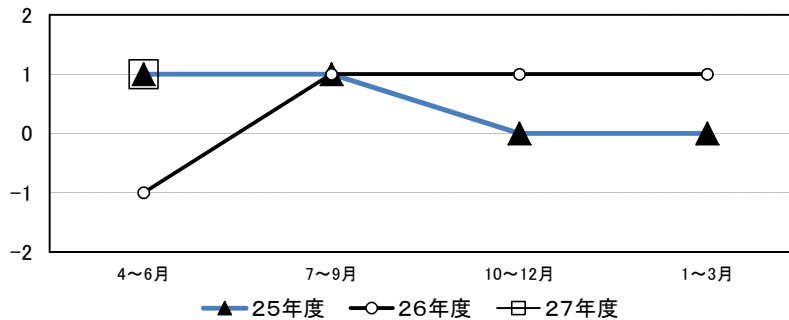
### 豊岡かぼん 生産量 (前期比)

- 2:多い
- 1:やや多い
- 0:変わらない
- 1:やや少ない
- 2:少ない

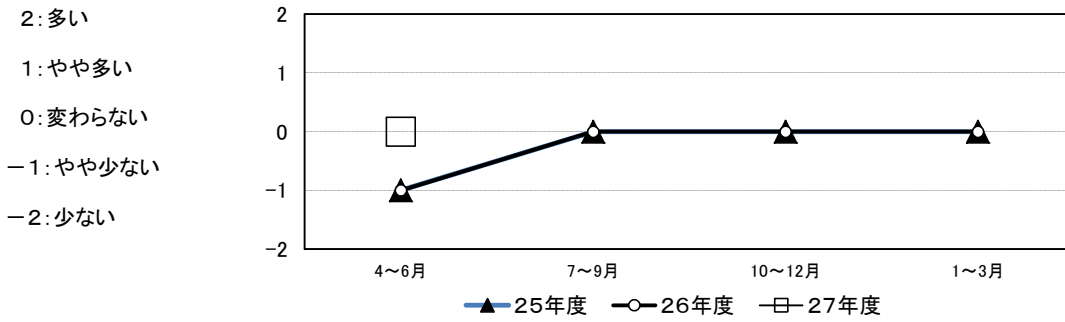


### 豊岡かぼん 生産量 (前年同期比)

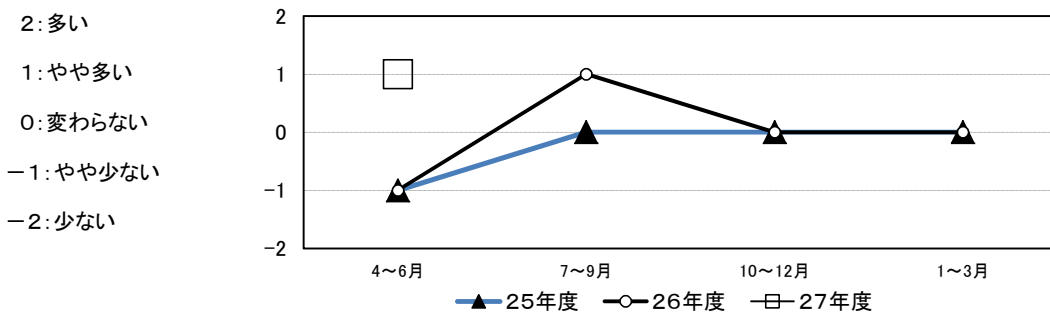
- 2:多い
- 1:やや多い
- 0:変わらない
- 1:やや少ない
- 2:少ない



豊岡かばん 収益（前期比）



豊岡かばん 収益（前年同期比）



前期(平成27年1月～3月)と比べて売上高、生産量はやや多い。収益は横ばい。

前年同期(平成26年4月～6月)との比較では、売上高、生産量、収益ともやや多い。

・平成26年4月の消費税アップは、経営的に少し落ち着いた感じがある。売上、生産、収益も少しずつ上昇傾向。しかし、人件費もアップし、収益は微増である。

豊岡鞆協会 回答



## 7 その他

### 【建設業】

前期(平成27年1月～3月)と比較して売上高と収益はやや増加したが、受注高はやや減少。

前年同期(平成26年4月～6月)との比較では、売上高と収益は横ばい、受注高はやや減少。

・今後の見通しも引き続き低調に推移し、厳しい状況が続きそう。

住宅業界は、前期(平成27年1月～3月)と比較して売上高、受注高はやや増加したが、収益はやや減少。

前年同期(平成26年4月～6月)との比較では、売上高、収益はやや減少、受注高は減少。

・前年の増税後の需要反動減からの回復がにぶく、特に住宅関連の需要は低調。秋以降は多少の回復期待感はある。

### 【小売業】

前期(平成27年1月～3月)と比べ、売上高、収益ともに横ばい。

前年同期(平成26年4月～6月)との比較でも、売上高、収益ともに横ばい。

### 【水産業】

前期(平成27年1月～3月)、並びに前年同期(平成26年4月～6月)と比べ、売上高、入荷量、収益は全て横ばい。