

但馬の経済指標

平成27年10月～12月

兵庫県但馬県民局

【但馬の経済概況】

<ポイント>

- ①日本政策金融公庫豊岡支店の但馬地区小企業動向調査によると、業況判断DIは、前期より21ポイント低下し、△23となった。
- ②一方、但馬信用金庫の但馬管内景気動向調査によると、業況判断DIは、前期より3.5ポイント上昇し、△7.8となった。
- ③有効求人倍率は、12月期1.42倍。前年同月と比べ0.13ポイント上昇した。

	項目	今期(10月～12月)	対前期(増減)	対前年同期(増減)	
1	業況判断DI	△ 23	△ 21	△ 20	
	(全業種計)	△ 7.8	+ 3.5	+ 12.5	
2	雇用	12月	対前月(増減)	対前年同月(増減)	
	有効求人倍率	1.42	+ 0.03	+ 0.13	
		12月	前月比(%)	前年同月比(%)	
	有効求人数(人)	3,798	△ 3.97	+ 11.74	
	有効求職者数(人)	2,684	△ 5.43	+ 2.21	
	雇用保険受給者実人員(人)	538	△ 7.24	△ 14.60	
3	金融	普通貸付残高(百万円)	10,877	+ 1.4	+ 1.89
	手形交換枚数(枚)	7,202	△ 3.77	△ 14.41	
	手形交換金額(百万円)	5,561	△ 7.35	△ 11.19	
		今期(10月～12月)	対前期(増減)	対前年同期(増減)	
	不渡手形枚数(枚)	1	△ 1	△ 2	
	不渡手形金額(千円)	520	△ 1,787	△ 630	
		12月	前月比(%)	前年同月比(%)	
	信用保証承諾額(百万円)	1,467	+ 52.97	+ 16.24	
信用保証債務残高(百万円)	39,384	+ 0.27	△ 2.99		
4	公共工事	公共工事請負金額(百万円)	3,603	△ 5.66	+ 60.78
5	企業倒産	今期(10月～12月)	対前期(増減)	対前年同期(増減)	
	件数	5	+ 2	+ 1	
	負債総額(百万円)	484	+ 122	+ 409	
6	地場産業	豊岡かばん	売上高、生産量ともやや多い。収益は変わらず。	売上高、生産量ともやや多い。収益は変わらず。	

1 業況判断

①日本政策金融公庫豊岡支店

今期の業況判断DIは、前期より21ポイント低下し、△23となった。

業種別では、小売業は上昇し、製造業、卸売業、サービス業は低下、建設業は横ばいであった。

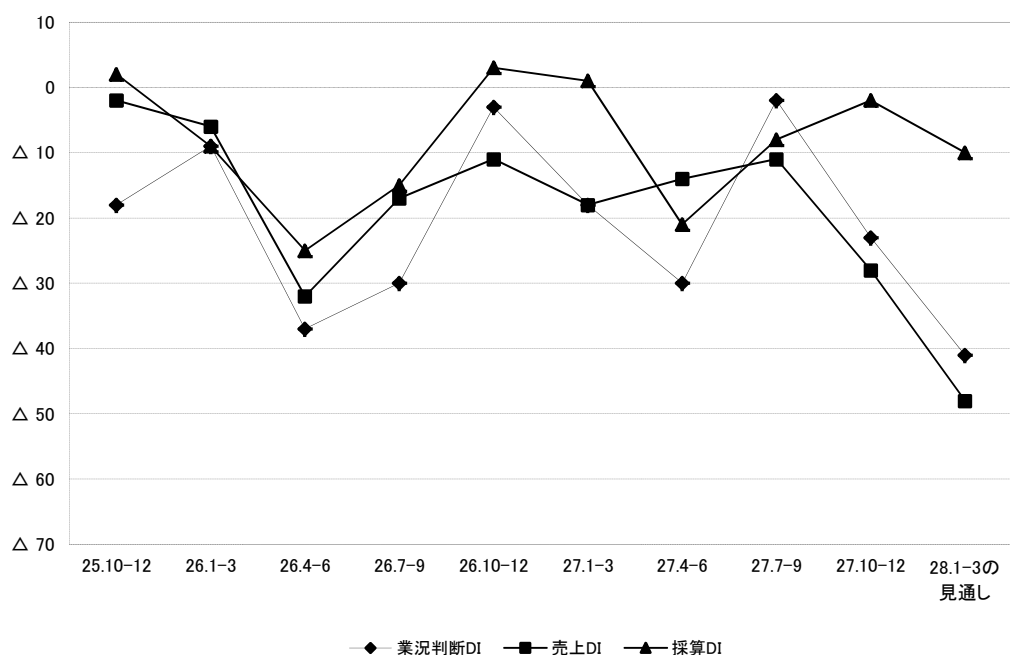
売上DIは、前期より17ポイント低下し、△28となった。

採算DIは、前期より6ポイント上昇し、△2となった。

来期については、業況判断DIが今期より18ポイント低下し、△41となる見通しである。

売上DIは△48で、今期より20ポイントの低下、採算DIは△10で今期より8ポイントの低下となる見通しである。

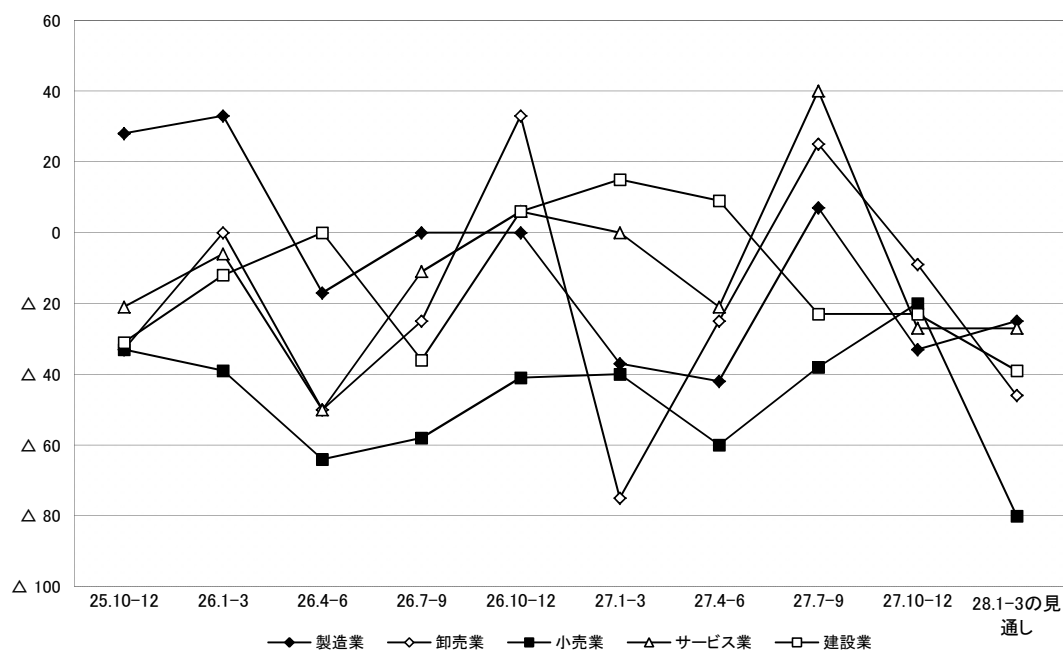
業況判断DIの推移



	25.10-12	26.1-3	26.4-6	26.7-9	26.10-12	27.1-3	27.4-6	27.7-9	27.10-12	28.1-3の見通し
業況判断DI	△ 18	△ 9	△ 37	△ 30	△ 3	△ 18	△ 30	△ 2	△ 23	△ 41
売上DI	△ 2	△ 6	△ 32	△ 17	△ 11	△ 18	△ 14	△ 11	△ 28	△ 48
採算DI	2	△ 9	△ 25	△ 15	3	1	△ 21	△ 8	△ 2	△ 10

出典:日本政策金融公庫豊岡支店『但馬地区小企業動向調査』

業種別業況判断DI



	25.10-12	26.1-3	26.4-6	26.7-9	26.10-12	27.1-3	27.4-6	27.7-9	27.10-12	28.1-3の見通し
製造業	28	33	△ 17	0	0	△ 37	△ 42	7	△ 33	△ 25
卸売業	△ 33	0	△ 50	△ 25	33	△ 75	△ 25	25	△ 9	△ 46
小売業	△ 33	△ 39	△ 64	△ 58	△ 41	△ 40	△ 60	△ 38	△ 20	△ 80
サービス業	△ 21	△ 6	△ 50	△ 11	6	0	△ 21	40	△ 27	△ 27
建設業	△ 31	△ 12	0	△ 36	6	15	9	△ 23	△ 23	△ 39

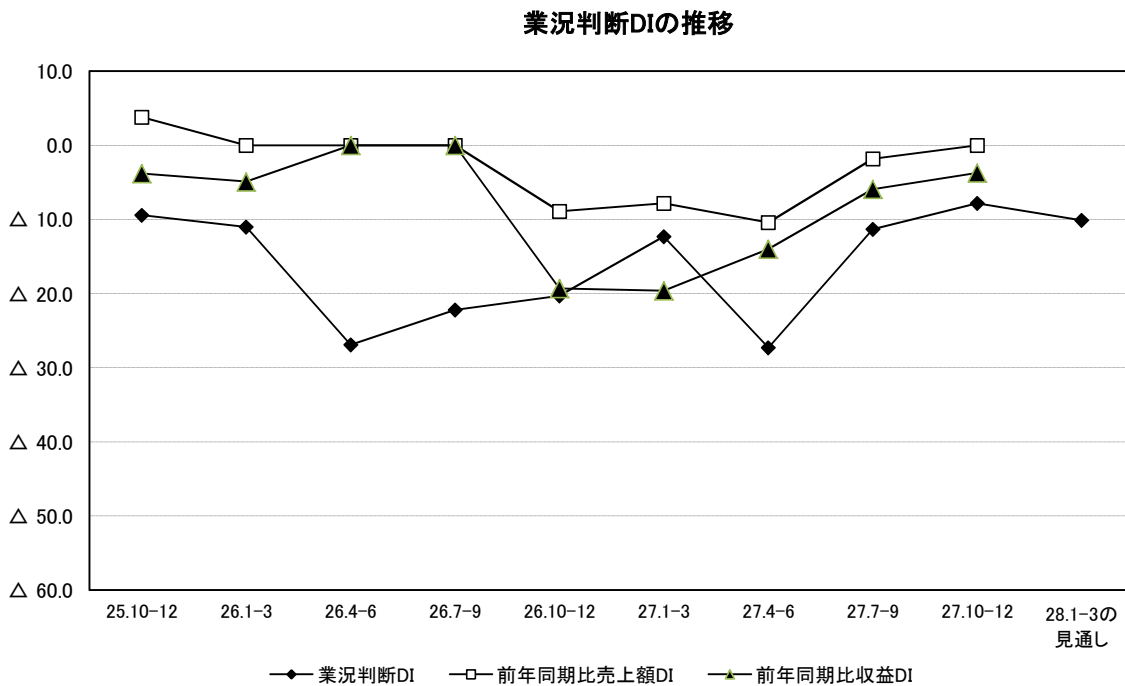
出典:日本政策金融公庫豊岡支店『但馬地区小企業動向調査』

②但馬信用金庫

今期の業況判断DIは、前期より3.5ポイント上昇し、△7.8となった。

来期の見通しについては、業況判断DIが今期より2.3ポイント低下し、△10.1となる見通しである。

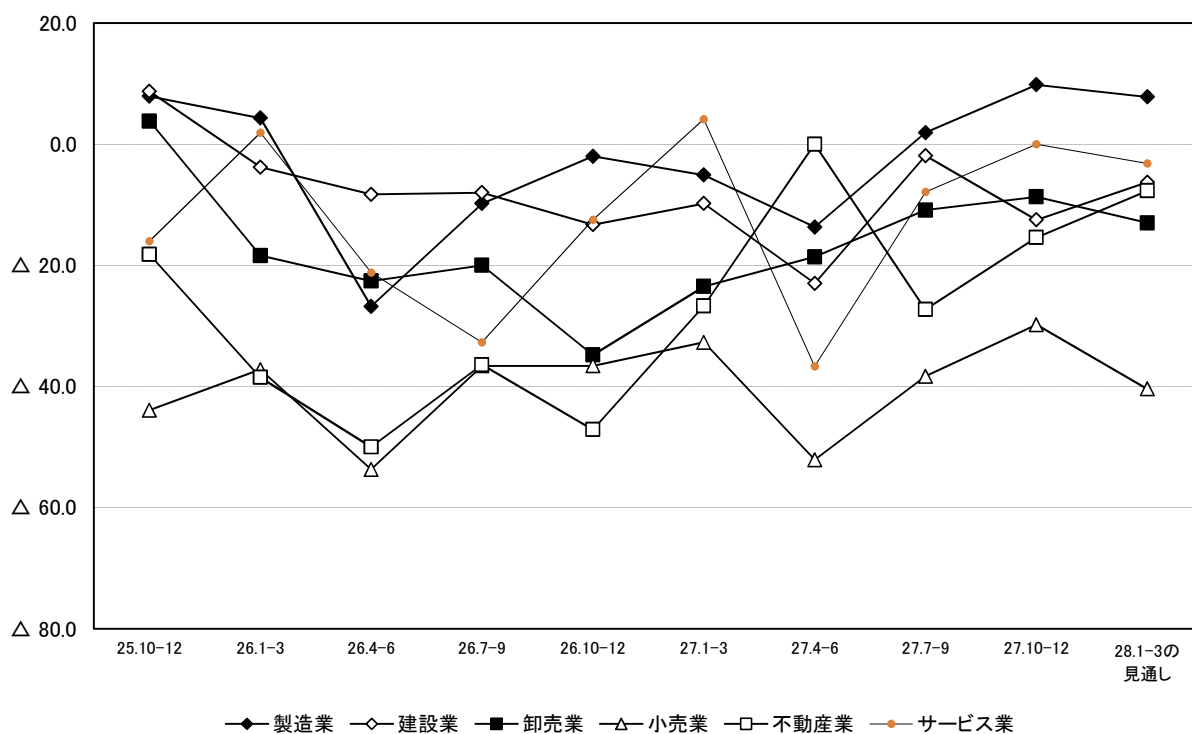
前年同期と比較した売上額DIは0.0、同収益DIは△3.7となった。



	25.10-12	26.1-3	26.4-6	26.7-9	26.10-12	27.1-3	27.4-6	27.7-9	27.10-12	28.1-3の見通し
業況判断DI	△ 9.4	△ 11.0	△ 26.9	△ 22.2	△20.3	△12.3	△27.3	△11.3	△7.8	△10.1
前年同期比売上額DI	3.8	3.7	△4.9	△8.6	△8.9	△7.8	△10.4	△1.8	0.0	-
前年同期比収益DI	△ 3.8	△ 4.9	△13.8	△12.3	△19.3	△19.6	△14.0	△5.9	△3.7	-

出典:但馬信用金庫『但馬管内景気動向調査』

業種別業況判断DI

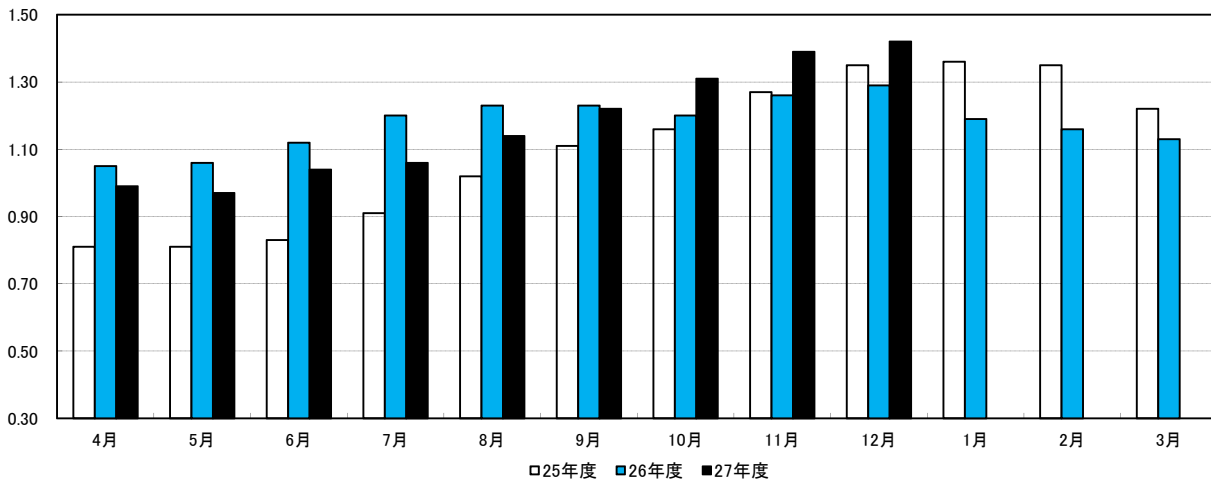


	25.10-12	26.1-3	26.4-6	26.7-9	26.10-12	27.1-3	27.4-6	27.7-9	27.10-12	28.1-3の見通し
製造業	7.9	4.3	△ 26.8	△ 9.8	△ 2.0	△ 5.1	△ 13.7	1.9	9.8	7.8
建設業	8.7	△ 3.8	△ 8.3	△ 8.0	△ 13.3	△ 9.8	△ 23.0	△ 1.9	△ 12.5	△ 6.3
卸売業	3.8	△ 18.4	△ 22.6	△ 20.0	△ 34.8	△ 23.5	△ 18.6	△ 10.9	△ 8.7	△ 13.0
小売業	△ 43.9	△ 37.2	△ 53.7	△ 36.6	△ 36.6	△ 32.7	△ 52.1	△ 38.3	△ 29.8	△ 40.4
不動産業	△ 18.2	△ 38.5	△ 50.0	△ 36.4	△ 47.1	△ 26.7	0.0	△ 27.3	△ 15.4	△ 7.7
サービス業	△ 16.0	1.9	△ 21.2	△ 32.7	△ 12.5	4.1	△ 36.7	△ 7.9	0.0	△ 3.2

出典: 但馬信用金庫『但馬管内景気動向調査』

2 雇用

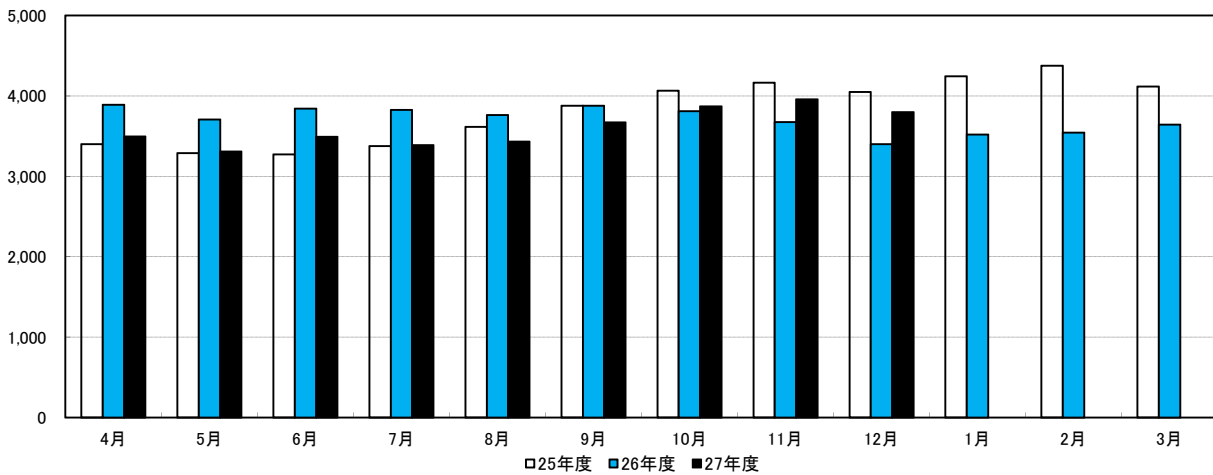
有効求人倍率



	4月	5月	6月	7月	8月	9月	10月	11月	12月	1月	2月	3月	平均
25年度	0.81	0.81	0.83	0.91	1.02	1.11	1.16	1.27	1.35	1.36	1.35	1.22	1.10
26年度	1.05	1.06	1.12	1.20	1.23	1.23	1.20	1.26	1.29	1.19	1.16	1.13	1.18
27年度	0.99	0.97	1.04	1.06	1.14	1.22	1.31	1.39	1.42				1.17
対前月(増減)	△0.14	△0.02	+0.07	+0.02	+0.08	+0.08	+0.09	+0.08	+0.03				—
対前年(増減)	△0.06	△0.09	△0.08	△0.14	△0.09	△0.01	+0.11	+0.13	+0.13				—

出典:厚生労働省兵庫労働局『月報ひょうご』

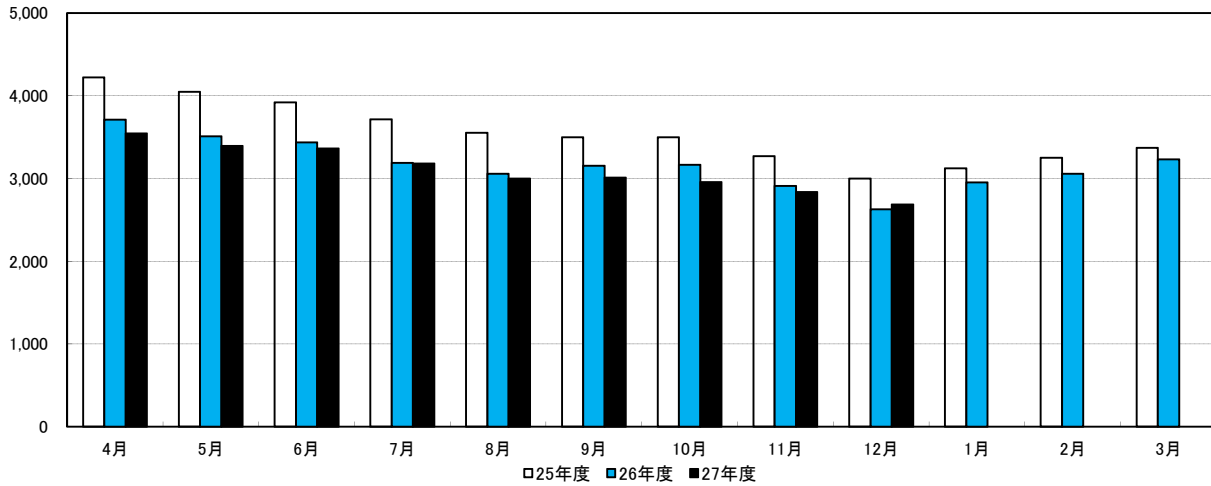
有効求人数(人)



	4月	5月	6月	7月	8月	9月	10月	11月	12月	1月	2月	3月	平均
25年度	3,400	3,289	3,270	3,376	3,616	3,876	4,064	4,163	4,047	4,243	4,376	4,114	3,820
26年度	3,888	3,707	3,840	3,824	3,761	3,878	3,810	3,673	3,399	3,520	3,544	3,643	3,707
27年度	3,494	3,306	3,491	3,387	3,431	3,668	3,867	3,955	3,798				3,600
前月比(%)	△4.09	△5.38	+5.60	△2.98	+1.30	+6.91	+5.43	+2.28	△3.97				—
前年同月比(%)	△10.13	△10.82	△9.09	△11.43	△8.77	△5.42	+1.50	+7.68	+11.74				—

出典:厚生労働省兵庫労働局『月報ひょうご』

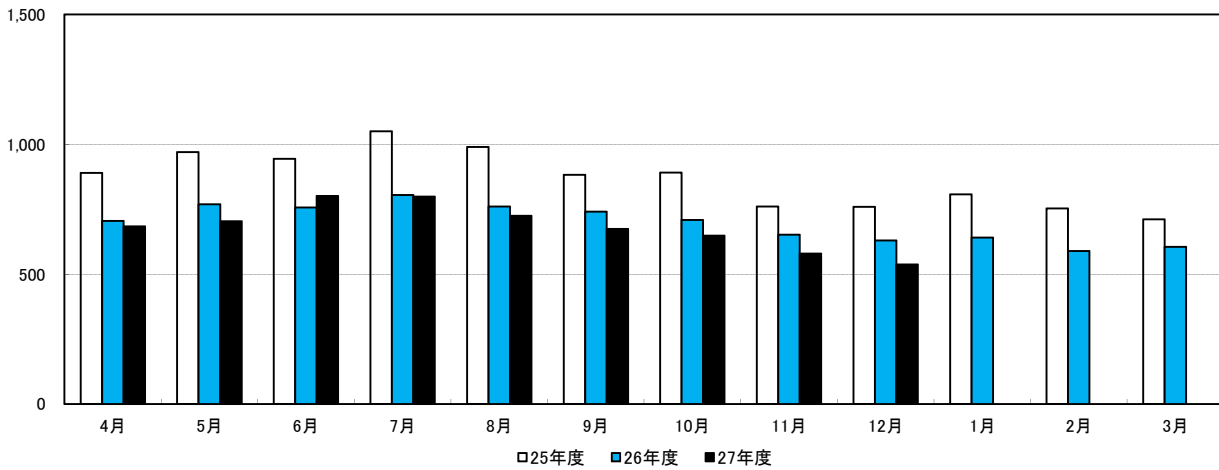
有効求職者数(人)



	4月	5月	6月	7月	8月	9月	10月	11月	12月	1月	2月	3月	平均
25年度	4,222	4,047	3,920	3,714	3,552	3,498	3,499	3,268	2,997	3,121	3,249	3,369	3,538
26年度	3,712	3,510	3,437	3,187	3,057	3,152	3,164	2,910	2,626	2,952	3,056	3,232	3,166
27年度	3,543	3,394	3,361	3,181	2,997	3,011	2,958	2,838	2,684				3,107
前月比 (%)	+9.62	△4.21	△0.97	△5.36	△5.78	+0.47	△1.76	△4.06	△5.43				—
前年同月比 (%)	△4.55	△3.3	△2.21	△0.19	△1.96	△4.47	△6.51	△2.47	+2.21				—

出典:厚生労働省兵庫労働局『月報ひょうご』

雇用保険受給者実人員(人)

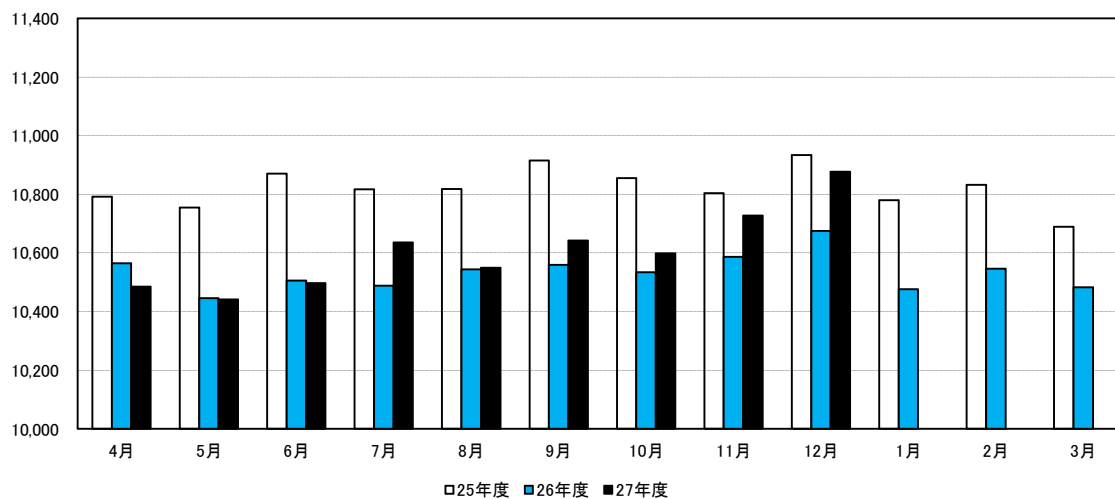


	4月	5月	6月	7月	8月	9月	10月	11月	12月	1月	2月	3月	平均
25年度	890	970	944	1,050	990	883	891	761	759	808	753	712	868
26年度	706	770	757	805	761	741	709	652	630	641	589	605	697
27年度	684	704	801	799	725	674	649	580	538				684
前月比 (%)	+13.06	+2.92	+13.78	△0.25	△9.26	△7.03	△3.71	△10.63	△7.24				—
前年同月比 (%)	△3.12	△8.57	+5.81	△0.75	△4.73	△9.04	△8.46	△11.04	△14.60				—

出典:厚生労働省兵庫労働局『月報ひょうご』

3 金融

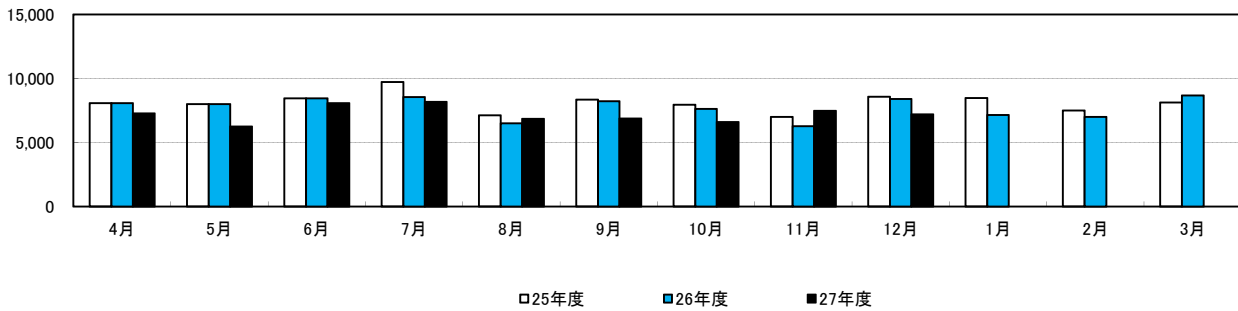
普通貸付残高(百万円)



	4月	5月	6月	7月	8月	9月	10月	11月	12月	1月	2月	3月	平均
25年度	10,792	10,755	10,871	10,817	10,818	10,915	10,855	10,804	10,934	10,780	10,832	10,689	10,822
26年度	10,565	10,446	10,506	10,488	10,544	10,559	10,534	10,587	10,675	10,476	10,546	10,483	10,534
27年度	10,485	10,441	10,497	10,636	10,550	10,642	10,599	10,727	10,877				10,606
前月比 (%)	+0.02	△0.42	+0.54	+1.32	△0.81	+0.87	△0.4	+1.21	+1.4				—
前年同月比 (%)	△0.76	△0.05	△0.09	+1.41	+0.06	+0.79	+0.62	+1.32	+1.89				—

日本政策金融公庫豊岡支店 集計

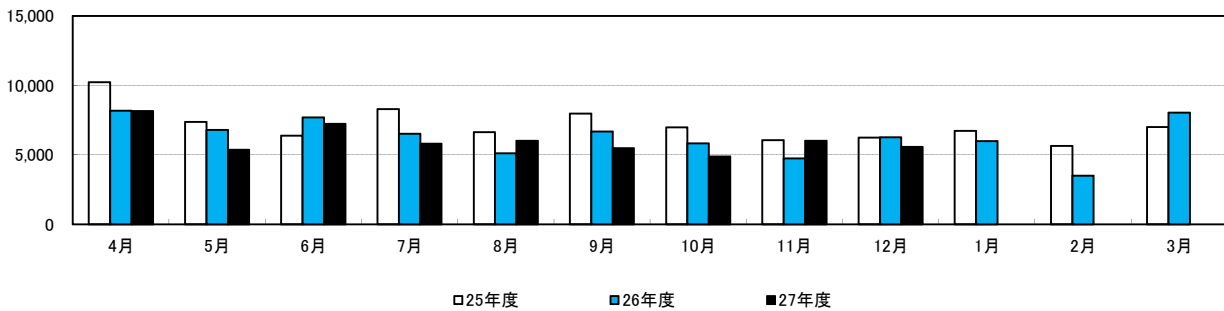
手形交換枚数(枚)



	4月	5月	6月	7月	8月	9月	10月	11月	12月	1月	2月	3月	平均
25年度	8,084	8,006	8,465	9,741	7,132	8,346	7,966	7,001	8,591	8,478	7,509	8,122	8,120
26年度	8,084	8,006	8,465	8,554	6,517	8,244	7,623	6,293	8,415	7,165	6,996	8,676	7,753
27年度	7,276	6,253	8,092	8,177	6,858	6,879	6,602	7,484	7,202				7,203
前月比(%)	△16.14	△14.06	+29.41	+1.05	△16.13	+0.31	△4.03	+13.36	△3.77				—
前年同月比(%)	△10.	△21.9	△4.41	△4.41	+5.23	△16.56	△13.39	+18.93	△14.41				—

株式会社三井住友銀行豊岡支店 集計

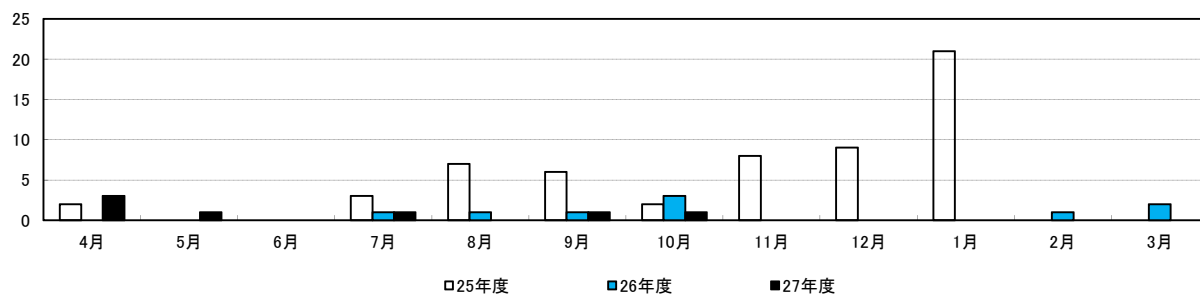
手形交換金額(百万円)



	4月	5月	6月	7月	8月	9月	10月	11月	12月	1月	2月	3月	平均
25年度	10,223	7,371	6,372	8,300	6,631	7,960	6,975	6,065	6,233	6,732	5,644	6,998	7,125
26年度	8,174	6,801	7,701	6,523	5,111	6,672	5,818	4,732	6,262	5,983	3,491	8,035	6,275
27年度	8,165	5,365	7,238	5,793	6,006	5,485	4,890	6,002	5,561				6,056
前月比(%)	+1.62	△34.29	+34.91	△19.96	+3.68	△8.67	△10.85	+22.74	△7.35				—
前年同月比(%)	△0.11	△21.11	△6.01	△11.19	+17.51	△17.79	△15.95	+26.84	△11.19				—

株式会社三井住友銀行豊岡支店 集計

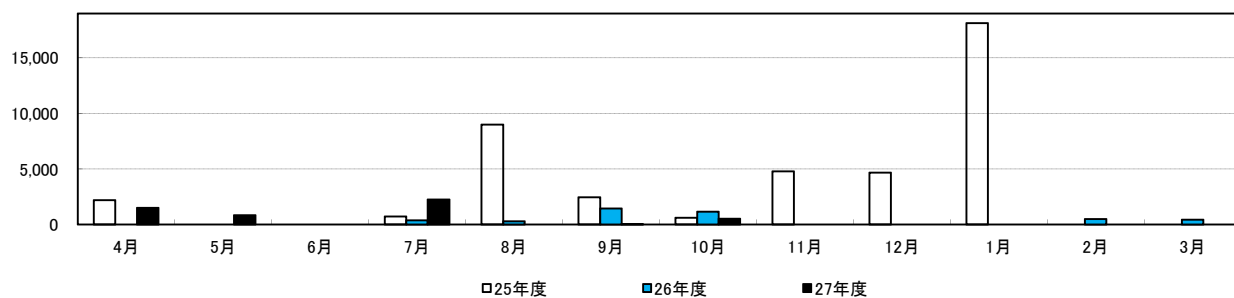
不渡手形枚数(枚)



	4月	5月	6月	7月	8月	9月	10月	11月	12月	1月	2月	3月	合計
25年度	2	0	0	3	7	6	2	8	9	21	0	0	58
26年度	0	0	0	1	1	1	3	0	0	0	1	2	9
27年度	3	1	0	1	0	1	1	0	0				7

株式会社三井住友銀行豊岡支店 集計

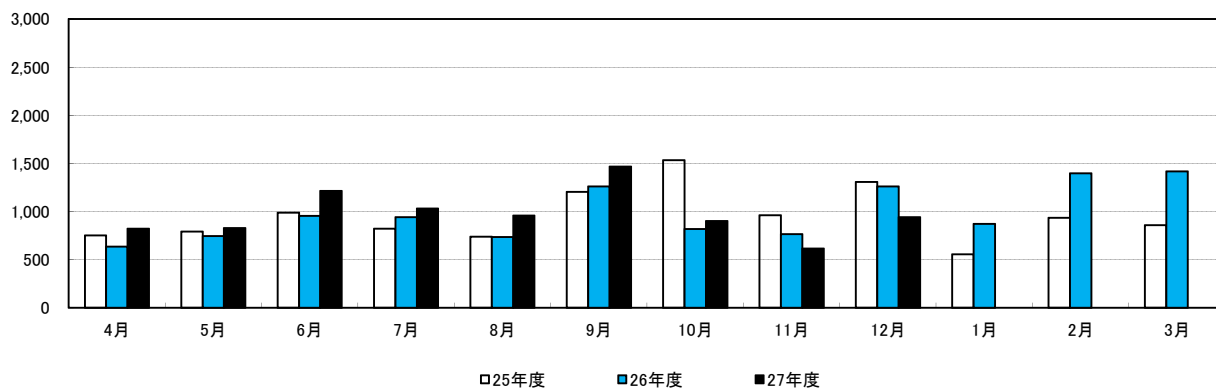
不渡交換金額(千円)



	4月	5月	6月	7月	8月	9月	10月	11月	12月	1月	2月	3月	合計
25年度	2,200	0	0	725	9,010	2,470	606	4,791	4,666	18,119	0	0	42,587
26年度	0	0	0	373	297	1,466	1,150	0	0	0	489	451	4,226
27年度	1,515	840	0	2,264	0	43	520	0	0				5,182

株式会社三井住友銀行豊岡支店 集計

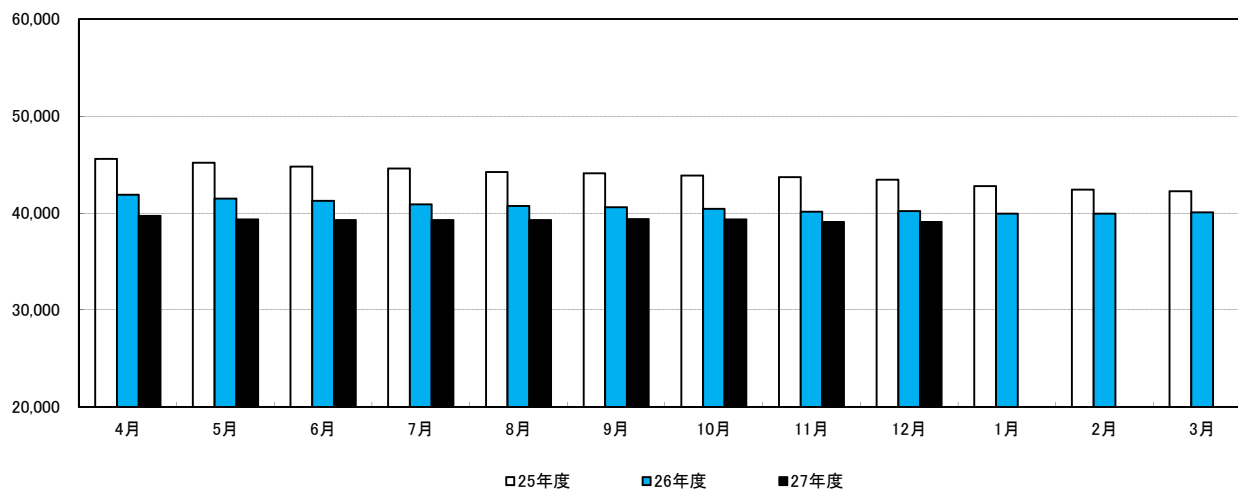
信用保証承諾額(百万円)



	4月	5月	6月	7月	8月	9月	10月	11月	12月	1月	2月	3月	平均
25年度	753	793	989	821	738	1,203	1,532	961	1,307	555	936	858	931
26年度	637	746	954	941	735	1,262	819	765	1,260	872	1,397	1,416	984
27年度	822	830	1,214	1,033	959	1,467	903	615	940				976
前月比 (%)	△41.95	+0.97	+46.27	△14.91	△7.16	+52.97	△38.45	△31.89	+52.85				—
前年同月比 (%)	+29.04	+11.26	+27.25	+9.78	+30.48	+16.24	+10.26	△19.61	△25.4				—

出典:兵庫県信用保証協会『信用保証月報』

信用保証債務残高(百万円)

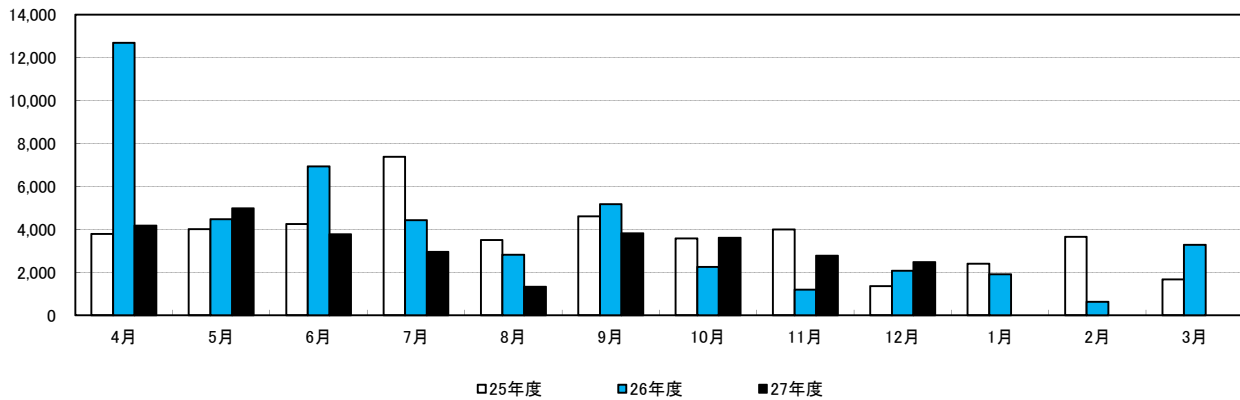


	4月	5月	6月	7月	8月	9月	10月	11月	12月	1月	2月	3月	平均
25年度	45,585	45,189	44,780	44,583	44,224	44,088	43,869	43,688	43,440	42,787	42,410	42,250	48,083
26年度	41,866	41,472	41,254	40,890	40,722	40,598	40,433	40,133	40,213	39,943	39,920	40,072	40,626
27年度	39,700	39,347	39,268	39,264	39,277	39,384	39,330	39,085	39,072				39,303
前月比 (%)	△0.93	△0.89	△0.2	△0.01	+0.03	+0.27	△0.14	△0.62	△0.03				—
前年同月比 (%)	△5.17	△5.12	△4.81	△3.98	△3.55	△2.99	△2.73	△2.61	△2.84				—

出典:兵庫県信用保証協会『信用保証月報』

4 公共工事

公共工事請負金額(百万円)

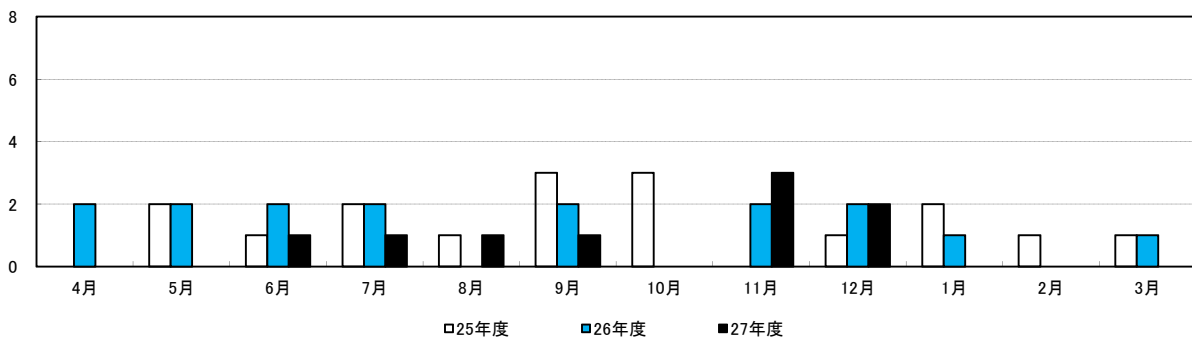


	4月	5月	6月	7月	8月	9月	10月	11月	12月	1月	2月	3月	平均
25年度	3,789	4,005	4,241	7,386	3,496	4,599	3,573	3,995	1,350	2,394	3,644	1,666	2,977
26年度	12,691	4,465	6,932	4,426	2,813	5,171	2,241	1,194	2,071	1,897	621	3,271	3,983
27年度	4,168	4,970	3,771	2,941	1,317	3,819	3,603	2,767	2,469				3,314
前月比(%)	+27.42	+19.24	△24.12	△22.01	△55.22	+189.98	△5.66	△23.2	△10.77				—
前年同月比(%)	△67.16	+11.31	△45.6	△33.55	△53.18	△26.15	+60.78	+131.74	+19.22				—

西日本建設業保証株式会社兵庫支店 集計

5 企業倒産

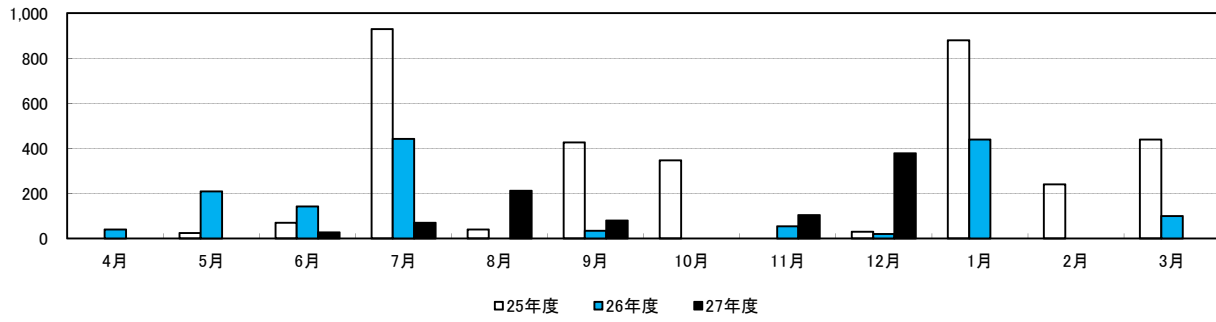
企業倒産件数(件)



	4月	5月	6月	7月	8月	9月	10月	11月	12月	1月	2月	3月	合計
25年度	0	2	1	2	1	3	3	0	1	2	1	1	17
26年度	2	2	2	2	0	2	0	2	2	1	0	1	16
27年度	0	0	1	1	1	1	0	3	2				9

出典:株式会社東京商工リサーチ神戸支社

企業倒産負債総額(百万円)



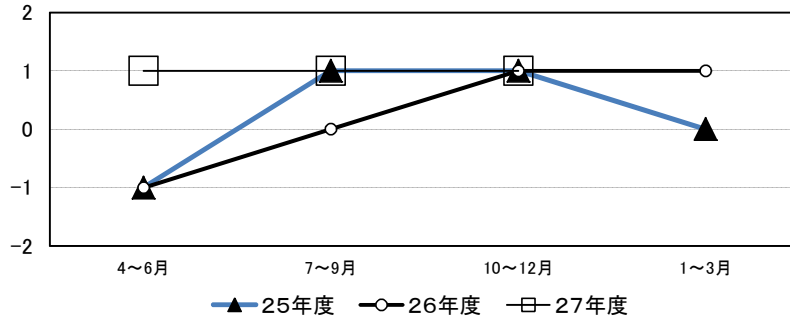
	4月	5月	6月	7月	8月	9月	10月	11月	12月	1月	2月	3月	合計
25年度	0	25	70	930	40	426	347	0	31	880	240	439	3,428
26年度	40	210	142	443	0	35	0	55	20	440	0	100	1,485
27年度	0	0	27	70	212	80	0	105	379				873

出典:株式会社東京商工リサーチ神戸支社

6 地場産業(豊岡かばん)

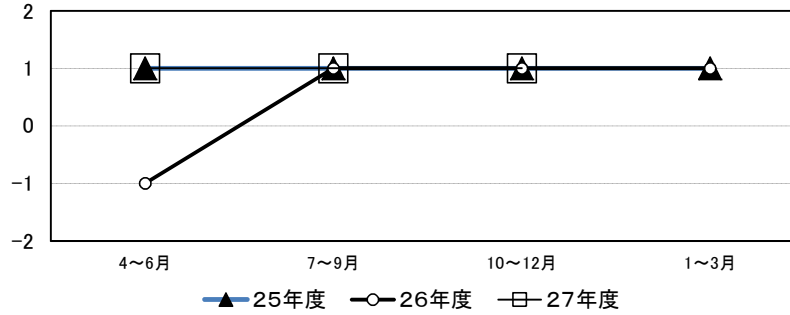
豊岡かばん 売上高 (前期比)

- 2: 多い
- 1: やや多い
- 0: 変わらない
- 1: やや少ない
- 2: 少ない



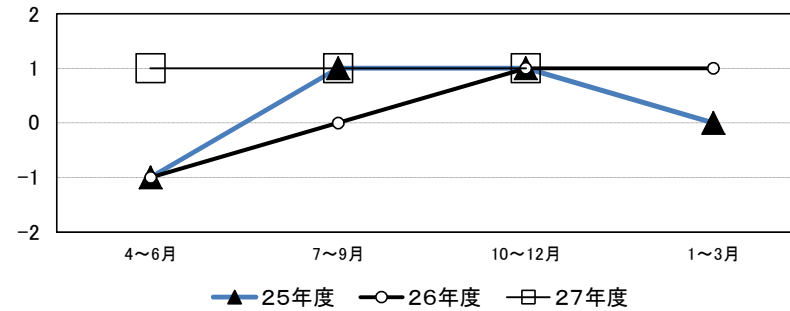
豊岡かばん 売上高 (前年同期比)

- 2: 多い
- 1: やや多い
- 0: 変わらない
- 1: やや少ない
- 2: 少ない



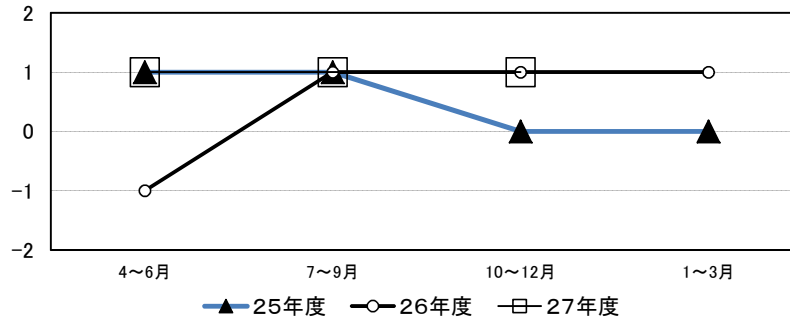
豊岡かばん 生産量 (前期比)

- 2: 多い
- 1: やや多い
- 0: 変わらない
- 1: やや少ない
- 2: 少ない

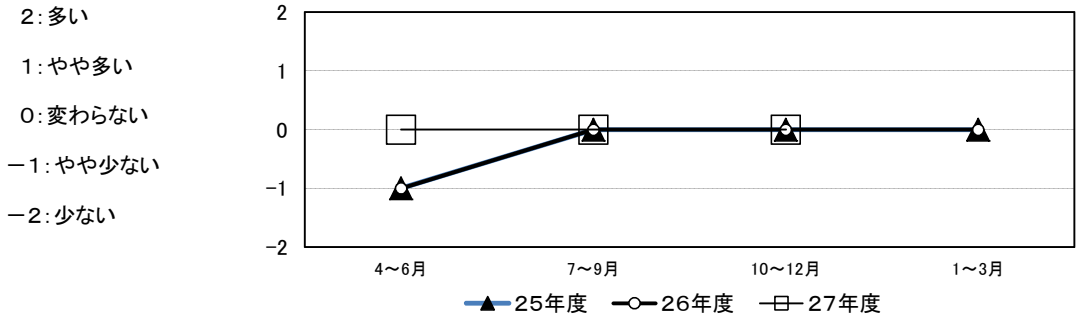


豊岡かばん 生産量 (前年同期比)

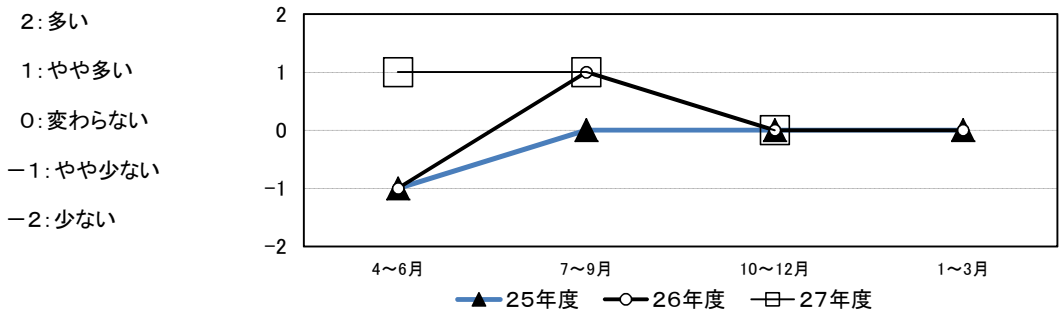
- 2: 多い
- 1: やや多い
- 0: 変わらない
- 1: やや少ない
- 2: 少ない



豊岡かばん 収益（前期比）



豊岡かばん 収益（前年同期比）



前期(平成27年7月～9月)と比べて売上高、生産量はやや多い。収益は横ばい。

前年同期(平成26年10月～12月)との比較では、売上高、生産量はやや多い。収益は横ばい。

- ・売上、生産は少し伸びている、しかし、収益は人件費・賃金・材料費のアップのため、横ばいである。
- ・インバウンドの恩恵を少し受けている。(OEMの受注量増)
- ・豊岡鞆フェア(百貨店)は12月まで概ね順調である。年が明けて、本年度後半<1月～3月>にも大きなフェアを開催する。数年前と比較して、取引価格の率がアップした。

豊岡鞆協会 回答

7 その他

【建設業】

前期(平成27年7月～9月)と比較して売上高、受注高、収益とも変わらず。

前年同期(平成26年10月～12月)との比較では、売上高、受注高、収益ともやや少ない。

・地方の活性対策や政策に期待しながら、景気動向を注視していきたい。

住宅業界は、前期(平成27年7月～9月)と比較して売上高、受注高は増加した。収益は、やや増加している。

前年同期(平成26年10月～12月)との比較では、売上高、受注高、収益ともやや少ない。

・来年、消費増税を控えているものの、住宅投資は依然低調に推移しており、駆け込み需要も期待できない状況である。
・円安の影響もあり、資材関係が高騰してきており、海外・国内の景況不安も重なり厳しい状況が続くものと思われる。

【小売業】

兵庫県商店街買い物ポイント事業の実施で前期(平成27年7月～9月)と比べ、売上高、収益とも増加している。

前年同期(平成26年10月～12月)との比較でも、売上高、収益ともに増加している。

【水産業】

現状では、組合に入荷はない。