

# うっしっしいー情報2015

3月市



豊岡農業改良普及センター

3月11日に行われましたセリ市全体の平均価格は、去勢が75万、雌が65万5千円でした。

普及センター調べ（税込価格）

（本人落としも含むため、JA公表数値とは異なります）

地域	去勢			雌			総計	
	頭数	DG	平均価格	頭数	DG	平均価格	頭数	平均価格
宍粟・佐用	20	1.024	748,332	12	0.882	625,680	32	702,338
篠山	9	0.927	767,880	4	0.914	690,660	13	744,120
丹波	23	0.959	767,598	14	0.834	617,529	37	710,815
朝来	10	0.920	768,096	13	0.824	658,883	23	706,367
播磨	18	0.946	711,660	13	0.829	607,957	31	668,172
美方郡	57	0.961	732,164	59	0.868	669,435	116	700,259
豊岡	20	0.990	765,936	22	0.879	679,615	42	720,720
養父	21	1.002	778,320	15	0.918	668,664	36	732,630
摂津・神戸	1	1.020	777,600	3	0.804	593,640	4	639,630
県北C	-	-	-	2	0.724	633,420	2	633,420
市場全体	179	0.971	749,707	157	0.864	655,484	336	705,680

# 3月市種雄牛ランキング

順位	種雄牛	去勢			雌			総計	
		頭数	平均DG	平均価格	頭数	平均DG	平均価格	頭数	平均価格
1	丸宮土井	30	0.967	800,028	28	0.856	685,646	58	744,809
2	芳山土井	41	0.990	756,158	35	0.863	674,846	76	718,712
3	千代藤土井	7	0.989	782,074	6	0.835	633,780	13	713,631
4	芳悠土井	38	1.003	739,772	25	0.897	659,794	63	708,034
	総計	179	0.971	749,707	157	0.864	655,484	336	705,680
5	福芳土井	6	1.003	739,800	14	0.925	670,834	20	691,524
6	照忠土井	6	0.937	756,360	7	0.837	630,103	13	688,375
7	丸富土井	33	0.931	720,229	25	0.845	633,614	58	682,895

価格は税込み (10頭以上の出荷があった種雄牛のみ記載)

## ランキング種雄牛の育種価

	種雄牛	枝肉重量	ロース芯面積	バラの厚さ	皮下脂肪厚	歩留	脂肪交雑
1	丸宮土井	B	B	A+	A++	A+ → A++	A++
2	芳山土井	A+	A+++ → A++	A++	C	A++	A++
3	千代藤土井	A	A++ → A+++	D → C	A → A++	A+ → A++	A+++ → A++
4	芳悠土井	A+	A → B	A+ → A	A	A	A+++ → A++
5	福芳土井	A++	B	A++	C	C	A
6	照忠土井	B	A++ → A+++	A → A+	A+	A+++	A+
7	丸富土井	B	A++	D	C	A	A++

北部農業技術センター提供 (育種価評価は平成27年01月現在)

# 平成27年度基幹種雄牛の選抜牛について

来年度の基幹種雄牛に、照村土井と茂初波が選抜され、照也土井と茂広波が廃用されます。

照村土井の子牛は、発育が極めて良好で、今後大いに期待される種雄牛です。また、枝肉の特徴は、大きなロース芯、薄い皮下脂肪、歩留まりの良さです。

茂初波は、熊波系の種雄牛で、枝肉の特徴は、大きなロース芯、熱いバラ厚、歩留まりの良さです。兵庫県では、熊波系種雄牛の再興に向けて改良を進めています。

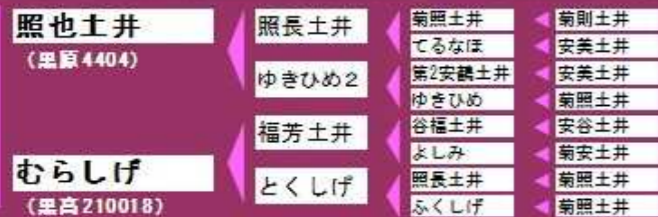
## スーパー種雄牛「照村土井」号誕生！ 歩留抜群！！照也土井の後継牛



### 照村土井

てるむらどい

登録番号：黒原5340  
生産者：美方郡新温泉町  
          中村 文吾  
生年月日：平成21年2月20日  
近交係数：29.4%  
ジーンドロッピング：G5



**血統の特徴**  
丸福土井や菊千代土井と同じ  
美方郡の始祖牛「春」。  
「ふくしげ」でつながる。

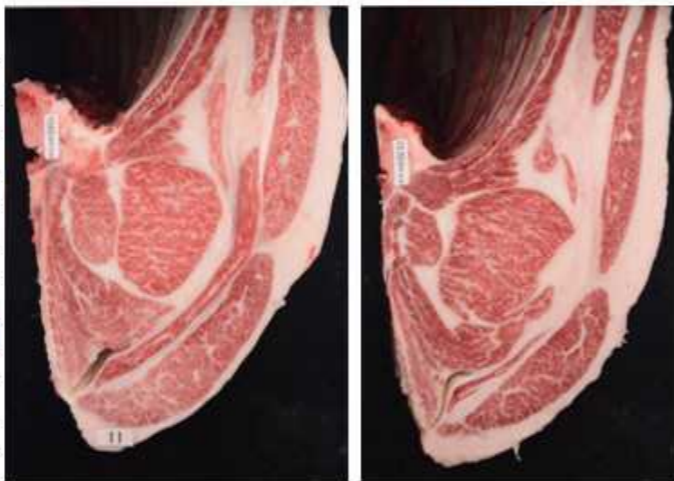
育種価	照村土井		照也土井	照忠土井
	育種価(BV41)	評価		
枝肉重量	30.82	A	C	B
ロース芯面積	20.48	A+++	A+++	A+++
バラの厚さ	0.34	C	D	A+
皮下脂肪厚	-0.90	A++	A	A+
歩留	3.39	A+++	A++	A+++
脂肪交雑	1.62	B	B	A+

(A:上位25%、A+:上位10%、A++:上位2.3%、A+++上位0.13%)

**枝肉の特徴**  
大きいロース芯と  
薄い皮下脂肪。  
歩留まりが良い。

子牛の  
発育良好

現場後代検定成績 (平均)	全体	去勢	雌
頭数	16頭	8頭	8頭
導入時日齢増体	0.93	0.97	0.90
枝肉重量	402.1	447.8	356.4
ロース芯面積	59.1	61.1	57.0
バラの厚さ	6.7	7.0	6.3
皮下脂肪厚	2.4	2.7	2.1
歩留	74.4	74.0	74.7
脂肪交雑(BMS)	5.4	5.1	5.6
A-5	0頭	0頭	0頭
A-4	11頭	5頭	6頭
A-3	3頭	2頭	1頭
A-2	1頭	1頭	0頭
B-3	1頭	1頭	0頭



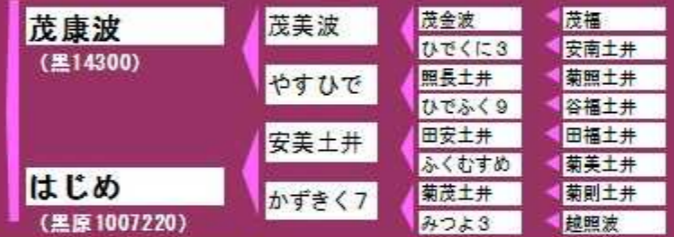
## 基幹種雄牛「茂初波」号誕生！ 熊波系再興への種雄牛第1段



### 茂初波

しげはつなみ

登録番号：黒原5341  
生産者：美方郡香美町  
          谷口 岸子  
生年月日：平成21年3月8日  
近交係数：18.3%  
ジーンドロッピング：G8



**血統の特徴**  
母牛の始祖牛は「補美0681」  
大きい母牛が多い系統。

育種価	茂初波		茂広波	茂康波
	期待育種価	評価		
枝肉重量	26.90	B	A+	C
ロース芯面積	12.31	A++	D	A+
バラの厚さ	0.86	A+	A	B
皮下脂肪厚	-0.56	A	D	B
歩留	2.40	A++	D	A
脂肪交雑	1.35	C	C	B

(A:上位25%、A+:上位10%、A++:上位2.3%、A+++上位0.13%)

**枝肉の特徴**  
大きいロース芯。  
厚いバラ厚  
歩留まりが良い。

現場後代検定成績 (平均)	全体	去勢	雌
頭数	15頭	7頭	8頭
導入時日齢増体	0.89	0.91	0.88
枝肉重量	389.4	429.6	354.3
ロース芯面積	55.6	59.0	52.6
バラの厚さ	6.9	7.4	6.5
皮下脂肪厚	2.4	2.8	2.2
歩留	74.2	74.2	74.2
脂肪交雑(BMS)	5.4	6.3	4.6
A-5	2頭	1頭	1頭
A-4	6頭	4頭	2頭
A-3	3頭	1頭	2頭
A-2	1頭	1頭	0頭
B-3	1頭	1頭	0頭

