

うっしっしいー情報2014

3月市



豊岡農業改良普及センター

3月12日に行われましたセリ市全体の平均価格は、去勢が53万9千円、雌が50万9千円でした。

普及センター調べ（税込価格）

（本人落としも含むため、JA公表数値とは異なります）

地域	去勢			雌			総計	
	頭数	DG	平均価格	頭数	DG	平均価格	頭数	平均価格
宍粟・佐用	7	1.003	535,200	15	0.878	473,060	22	492,832
篠山	7	1.030	541,950	5	0.839	468,510	12	511,350
丹波	25	0.969	522,648	13	0.873	546,323	38	530,747
朝来	13	0.921	559,246	6	0.761	456,225	19	526,713
播磨	11	0.956	528,150	11	0.895	480,041	22	504,095
美方郡	67	0.955	534,591	57	0.856	527,395	124	531,283
豊岡	15	0.993	558,950	19	0.837	498,087	34	524,938
養父	15	1.0	583,870	13	0.880	526,777	28	557,363
摂津・神戸	3	0.982	551,600	1	0.826	402,150	4	514,238
県北C	10	0.922	498,750	9	0.783	443,217	19	472,445
市場全体	173	0.965	539,239	149	0.853	505,522	322	523,637

3月市種雄牛ランキング

順位	種雄牛	去勢			雌			総計	
		頭数	平均DG	平均価格	頭数	平均DG	平均価格	頭数	平均価格
1	芳悠土井	32	0.990	584,292	27	0.845	525,933	59	557,586
2	芳山土井	22	0.975	545,857	24	0.886	542,763	46	544,242
3	丸宮土井	17	0.979	576,326	18	0.821	513,450	35	543,990
4	福芳土井	19	1.041	541,745	17	0.914	545,753	36	543,638
	総計	173	0.965	539,239	149	0.853	505,522	322	523,637
5	照也土井	11	0.918	486,723	4	0.944	611,888	15	520,100
6	丸富土井	34	0.909	517,774	23	0.793	464,511	57	496,282
7	照忠土井	9	0.971	509,483	7	0.816	463,500	16	489,366
8	千代藤土井	8	0.961	520,144	16	0.892	459,178	24	479,500
9	菊西土井	7	0.926	471,750	5	0.884	454,230	12	464,450

価格は税込み (10頭以上の出荷があった種雄牛のみ記載)

ランキング種雄牛の育種価

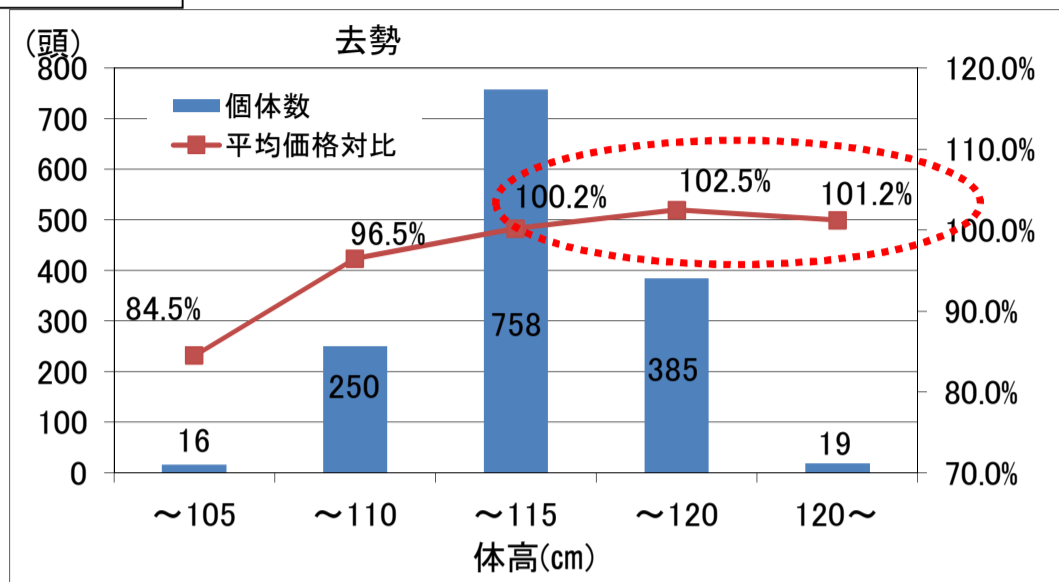
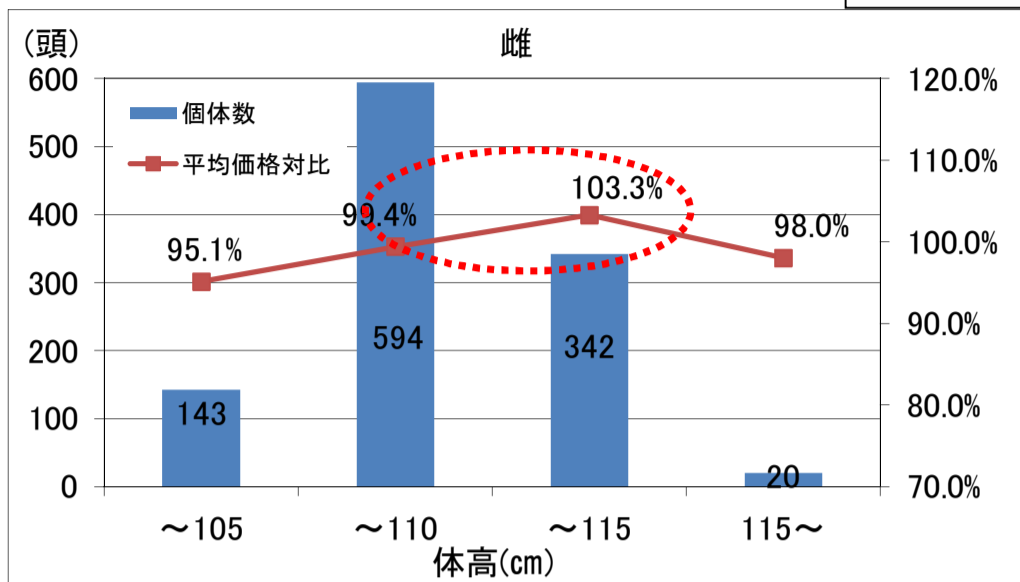
	種雄牛	枝肉重量	ロース芯面積	バラの厚さ	皮下脂肪厚	歩留	脂肪交雑
1	芳悠土井	A+	A	A+	B → A	A	A+++
2	芳山土井	A++	A++ → A+++	A+++	D → C	A+ → A++	A+++ → A++
3	丸宮土井	B	B	A+	A++	A+	A++
4	福芳土井	A++	B	A++	C	C	A+ → A
5	照也土井	C	A+++	D	A	A++	A → B
6	丸富土井	A	A++	C	C	A	A++
7	照忠土井	B	A++	B	A+	A++	A+
8	千代藤土井	B	A++	D	A	A+	A+++
9	菊西土井	A+	A+	C → B	B	A	A+

北部農業技術センター提供 (育種価評価は平成26年01月現在)

H25年度のデータより・・・

昨年の5月市から体高の測尺が始まり、9月に一度、体高および肥育度指数と価格について分析しました。今回は、2月市までのデータで同じように分析してみましたのでお知らせします。

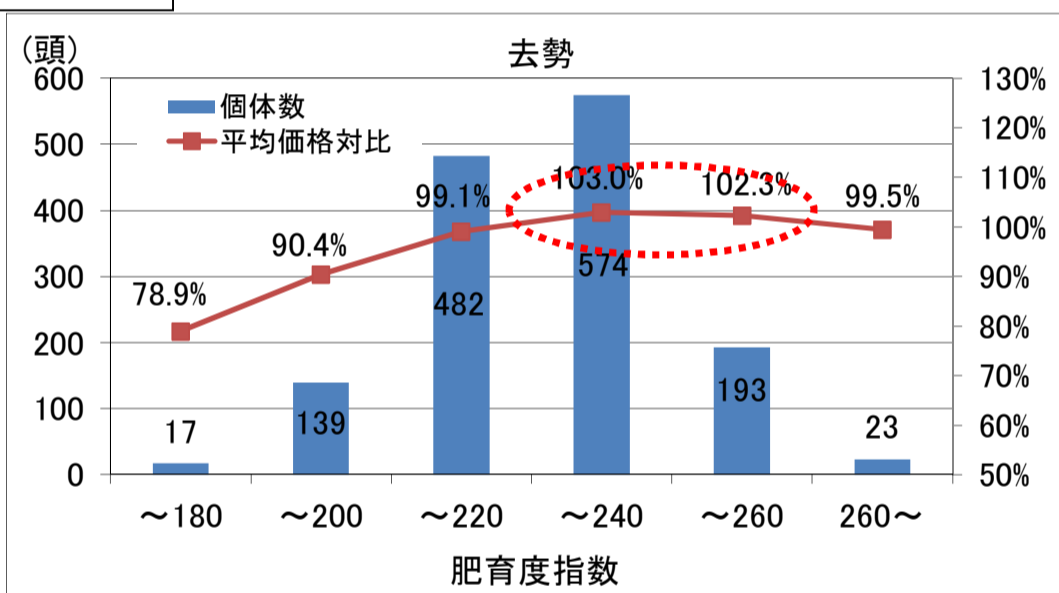
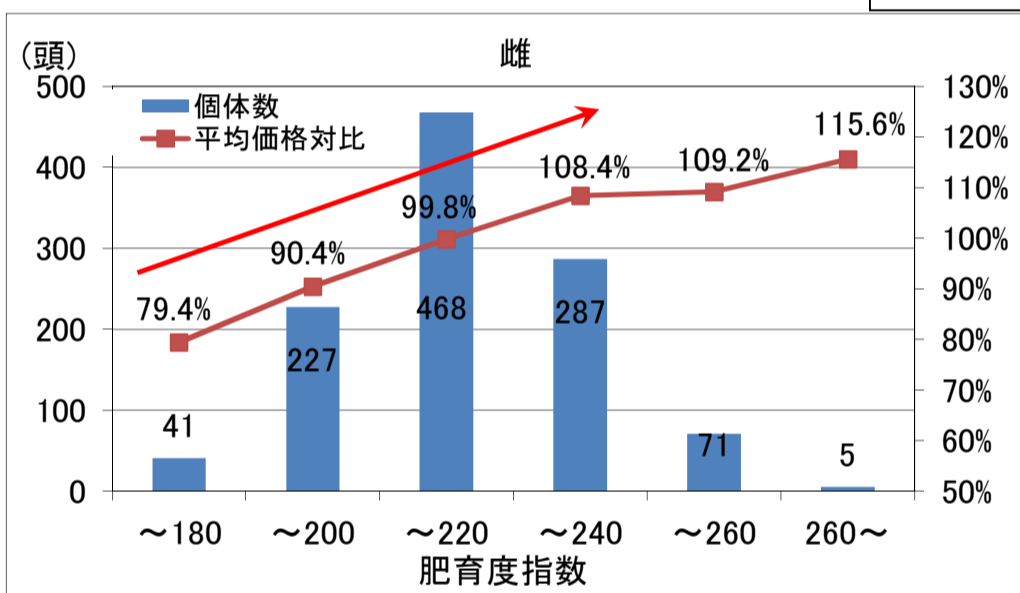
体高と価格との比較



結果は、データ数は増えましたが、傾向はほぼ同じです。

体高と価格・・・体高と価格を比較した場合、雌は110~115cm、去勢では115cm以上が平均価格以上で取引されています。特に去勢で105cm以下は非常に価格が低くなっています。初期のタンパク不足に留意し、発育の良い子牛にしましょう。

肥育度指数と価格



肥育度指数とは・・・体重/体高×100 一般的に250を超えると過肥と言われています。

肥育度指数と価格・・・

前回と同様、雌においては肥育度指数が高いほど価格は上昇しています。去勢においては240が価格のピークとなっています。前回と同じく雌は体重重視、去勢は体格も加味され過肥牛は敬遠される傾向にあると言えます。ただし、全体的に発育が悪い(特に肥育度指数200以下)と、取引価格は低くなっています。基本をおさえ、初期発育を確保した上で、良質な粗飼料を食い込ませ、過肥にならないような管理をしましょう。

種雄牛別平均体高・日齢体重・肥育度指数値 (H25.5~H26.2) [50頭以上出荷があった種雄牛のみ掲載]

種雄牛	去勢				雌			
	頭数	平均体高(cm)	日齢体重	肥育度指数	頭数	平均体高(cm)	日齢体重	肥育度指数
菊西土井	30	115.0	0.977	223.3	27	110.2	0.820	210.4
芳悠土井	229	114.0	1.015	224.7	166	110.0	0.896	214.8
丸富士井	248	114.1	0.937	212.8	161	109.3	0.834	205.3
丸宮土井	150	113.5	0.973	222.1	101	108.7	0.848	210.9
総計	1,428	113.4	0.983	222.3	1,099	109.0	0.865	212.8
福芳土井	218	113.6	1.026	229.0	212	109.2	0.903	218.8
千代藤土井	71	113.4	0.986	223.5	71	108.9	0.864	213.4
照忠土井	78	112.4	0.980	222.3	45	108.5	0.844	208.2
照一土井	88	112.9	0.960	224.8	78	108.5	0.859	215.1
芳山土井	196	112.5	0.990	225.1	138	107.7	0.869	216.3