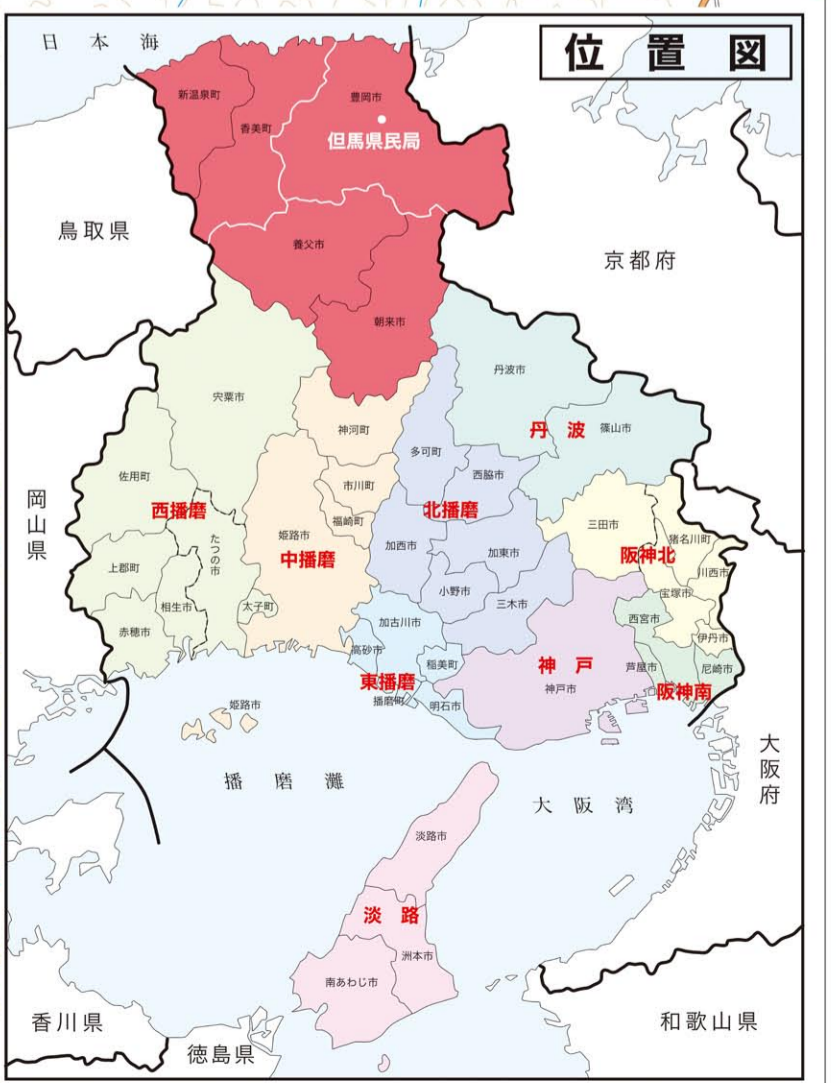
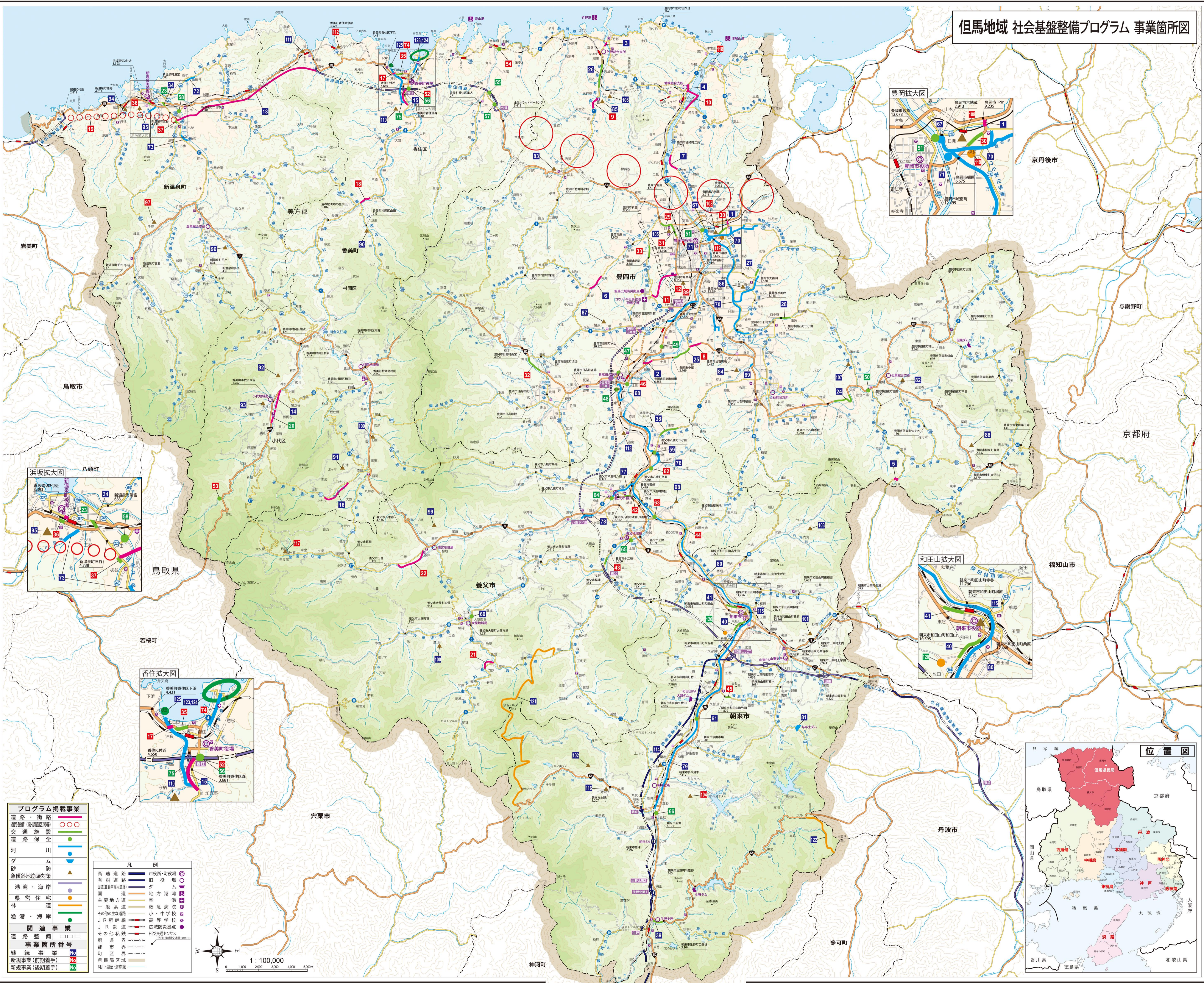
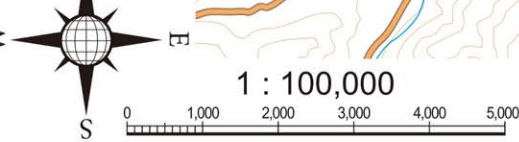


# 但馬地域 社会基盤整備プログラム 事業箇所図



プログラム掲載事業	
道路・街路	道路整備(県道区間等)
交通施設	道路保全
河川	ダム
砂防	急傾斜地崩壊対策
港湾・海岸	県営住宅
林道	漁港・海岸
関連事業	
道路整備	事業箇所番号
継続事業	新規事業(前期着手)
新規事業(後期着手)	

凡例	
高速道路	市役所・町役場
有料道路	旧役場
国道(自動車専用道路)	ダム
主要地方道	地方港湾
一般県道	空港
その他の主な道路	教急病院
JR新幹線	小・中学校
JR鉄道	高等学校
その他私鉄	広域防災拠点
府県界	H22交通センサス
都市界	平日日別交通量(乗車人員)
町区界	
県民局区域	
河川・海岸線	



この地図の作成に当たっては、国土院院長の承認を得て、縮尺1:5万の1:10万地形図を使用した。(承認番号 平 26 近地、第 18 号)