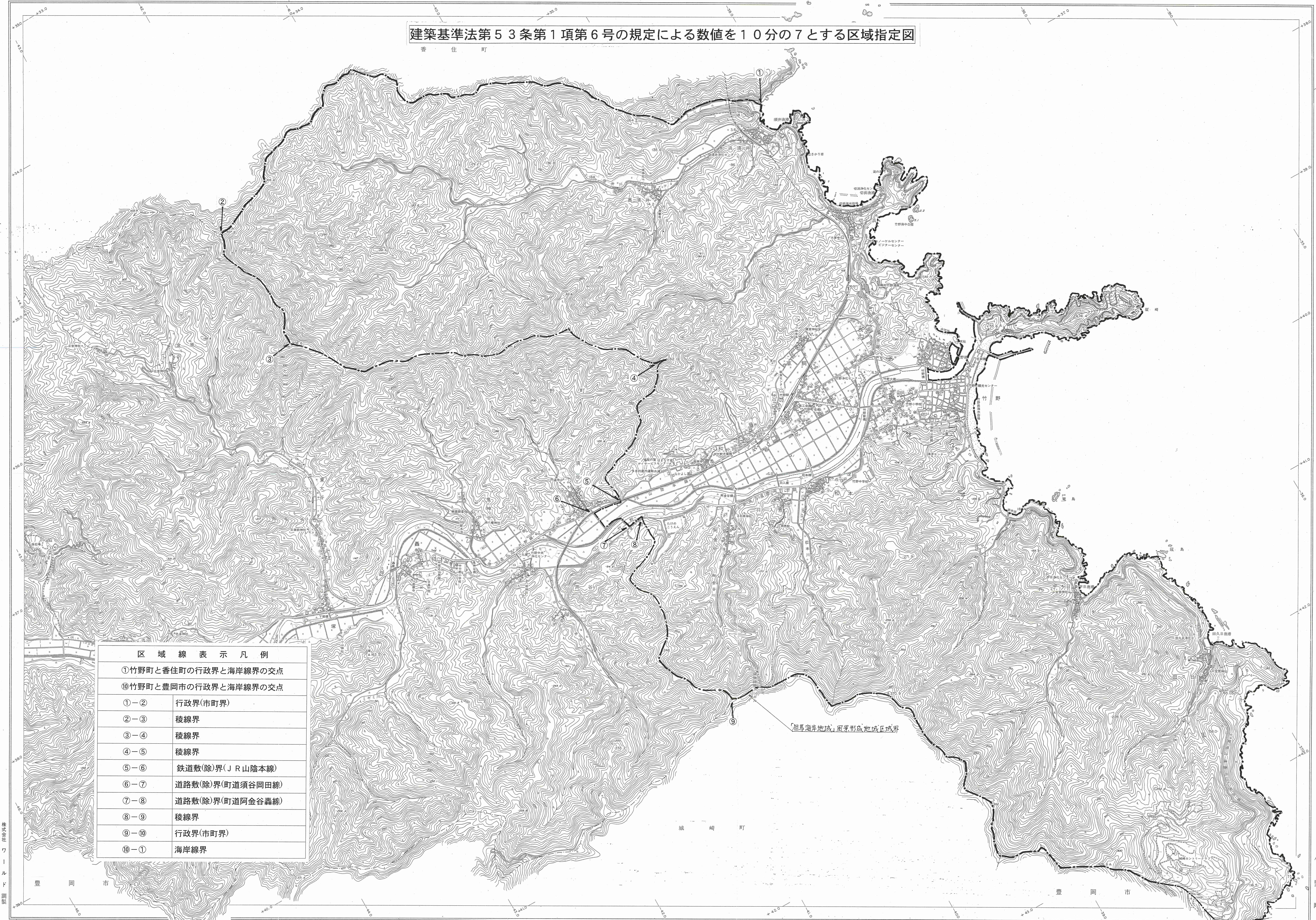


# 竹野町都市計画図 10,000 其二

建築基準法第53条第1項第6号の規定による数値を10分の7とする区域指定図



区域線表示凡例	
①	竹野町と香住町の行政界と海岸線界の交点
⑩	竹野町と豊岡市の行政界と海岸線界の交点
①-②	行政界(市町界)
②-③	稜線界
③-④	稜線界
④-⑤	稜線界
⑤-⑥	鉄道敷(除)界(JR山陰本線)
⑥-⑦	道路敷(除)界(町道須谷岡田線)
⑦-⑧	道路敷(除)界(町道阿金谷轟線)
⑧-⑨	稜線界
⑨-⑩	行政界(市町界)
⑩-①	海岸線界

株式会社ワールド製

1. 撮影 昭和40年8月(1)R0-282(12-17)  
 2. 測量 昭和40年10月ステレオグラフィC8、ステレオプロッターA8  
 3. 修正測量 昭和40年9月(1)3,000を縮小編纂したものである。  
 4. 修正測量 平成14年1月修正

1:10,000

竹野町  
 第16.2.3  
 第11号