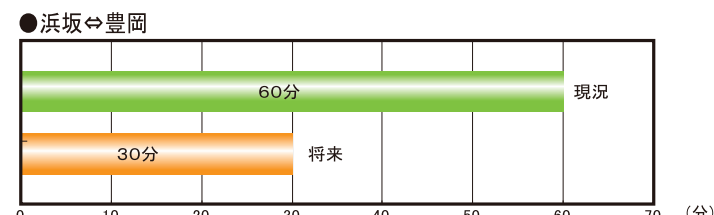


# 浜坂道路の整備効果

## 安心・安全

### 救急医療施設への搬送時間が短くなります。

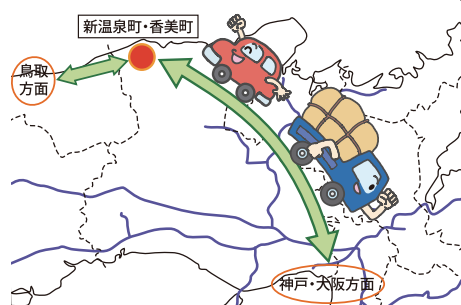
但馬地域は、老年(65歳以上)人口割合が約3割と高齢化が進んでいる地域です。  
現在、但馬地域で唯一第3次救急医療施設がある豊岡市に行くために、浜坂から60分かかっていますが、浜坂道路等の整備により、30分まで短くなります。



注) 現在: 現在の国道178号を使い、速度50km/hで走行した時の時間  
将来: 浜坂道路を含めて将来整備される道路を使い、速度80km/hで走行した時の時間

### 災害・大雪時に強い道路になります。

但馬地域では、台風等による土砂崩れの被害を受け、道路が通行できなくなることがあります。また、大雪時にも地域間を移動する交通に支障をきたしています。  
浜坂道路の整備により、国道178号が機能強化され、地域を支えます。



## 交流

### 都市圏との交流が期待されます。

新温泉町及び香美町の周辺地域では、地域内活動が主な交流であり、活動が限られています。  
浜坂道路の整備により、山陰近畿自動車道や北近畿豊岡自動車道を使い、神戸・大阪方面及び鳥取方面との交流や地域連携の強化が期待できます。

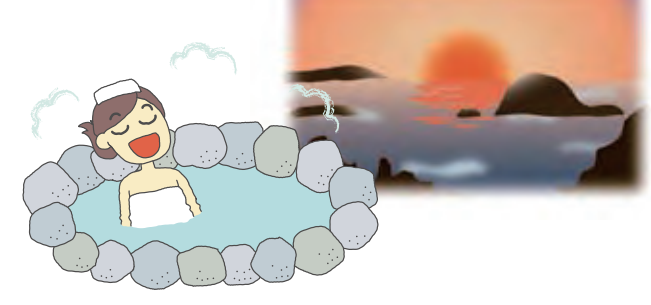
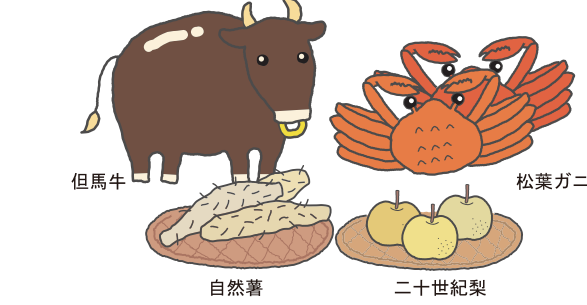
## 活力

### 産業の活性化が期待されます。

但馬地域は、農業や水産業などの第1次産業の割合が高い地域です。  
浜坂道路の整備により、地域特産品の神戸・大阪・鳥取市場への販売力が強化され、また、企業の誘致の可能性も高まるなど、経済活動の活性化が期待されます。

### 観光の促進が期待されます。

但馬地域には、年間1000万人を超える観光客が訪れています。  
浜坂道路の整備により、温泉と豊かな自然、美しい景観など地域の特性を活かした観光・交流の促進が期待されます。



※「浜坂道路の整備効果」は、浜坂道路を含むその他の道路の整備効果を含んだものです。

## 山陰海岸ジオパーク

「ジオパーク」とは、科学的に見て特別に重要で貴重な、あるいは美しい地質遺産を複数含む一種の自然公園です。山陰海岸ジオパークは山陰海岸国立公園を中核とし、日本海形成から現在に至る多様な地質や地形が存在し、それらを自然背景とした文化・歴史を体験・学習できる地域です。また、この地域は日本列島がアジアの一部であった時代の岩石から、今日に至るまでの経過が確認できる貴重な海岸です。

田君川のバイガモ群落 七釜温泉 松葉カニ 余部崎灯台(御崎灯台) 釜の袖 津屋山 新温泉町 香美町 豊岡市 養父市 和山 大屋 湯村温泉 美方 日高 出石 八鹿 養父市 和山 大屋 湯村温泉 美方 日高 出石 八鹿 養父市 和山 大屋

## 兵庫県 但馬県民局 新温泉土木事務所

〒669-6701 兵庫県美方郡新温泉町芦屋522-4  
TEL:0796-82-3141 FAX:0796-82-4448  
URL: http://web.pref.hyogo.lg.jp/org/org\_tj054.html  
E-mail: shinonsendoboku@pref.hyogo.lg.jp

再生紙を使用しています  
H29.11 改訂版

山陰海岸ジオパーク  
29但馬©2-003A4

# E9 山陰近畿自動車道

(地域高規格道路「鳥取豊岡宮津自動車道」)

## 一般国道178号

# 浜坂道路



## 兵庫県

# 山陰近畿自動車道は鳥取・豊岡・宮津を結び、広域的な道路ネットワークを形成します。

地域高規格道路は、全国的な高規格幹線道路と一体となって、地域間の「連携」や「交流」、地域と空港・港湾などの地域の拠点との「連結」などの役割を担う道路で、自動車専用道路、またはこれと同等の規格で60~80km/hの速度サービスを提供します。  
山陰近畿自動車道は、平成6年に地域高規格道路の計画線として指定を受けた延長約120km(うち兵庫県内49km)の自動車専用道路で、兵庫県内では香住道路、東浜居組道路、余部道路が供用中であり、浜坂道路は平成29年11月26日に供用開始しました。  
本路線を整備することにより、鳥取東部地方、但馬地方、京都北部地方の3地方生活圏の都市機能を共有し、地域の活性化を促進します。  
※地域高規格道路「鳥取豊岡宮津自動車道」は、平成25年1月より通称名が「山陰近畿自動車道」となりました。

## 延長120 kmの広がるネットワーク

山陰近畿自動車道は、北近畿豊岡自動車道、中国横断自動車道姫路鳥取線、京都縦貫自動車道、山陰自動車道と連結することにより広域的なネットワークを形成します。さらに鳥取空港、但馬空港や重要港湾である舞鶴港、鳥取港など交通拠点へのアクセスを容易にし、地域の生活を支えます。

山陰近畿自動車道 L=120km

- 東浜居組道路 L=3.5km (内兵庫県1.9km) 平成20年11月開通
- 浜坂道路Ⅱ期 L=約7km (調査中)
- 浜坂道路 L=9.8km 平成29年11月開通
- 余部道路 L=5.3km 平成22年12月開通
- 香住道路 L=6.2km 平成17年9月開通
- 大宮峰山道路 L=5.0km(事業中)
- 野田川大宮道路 L=4.3km(平成28年10月開通)
- 宮津と瀬道路 L=6.4km(平成29年3月開通)
- 鳥取東部地方生活圏
- 但馬地方生活圏
- 京都北部地方生活圏

## 高速道六基幹軸の整備

兵庫県では、広大な県土を舞台に、多彩な交流社会を実現するために、関西から瀬戸内に至る東西軸と太平洋から日本海に至る南北軸が交わる本県の地理的な特性を活かして東西3本、南北3本の基幹軸からなる「高速道六基幹軸」の整備を進めています。山陰近畿自動車道は高速道六基幹軸のうち、日本海沿岸軸として位置づけられています。

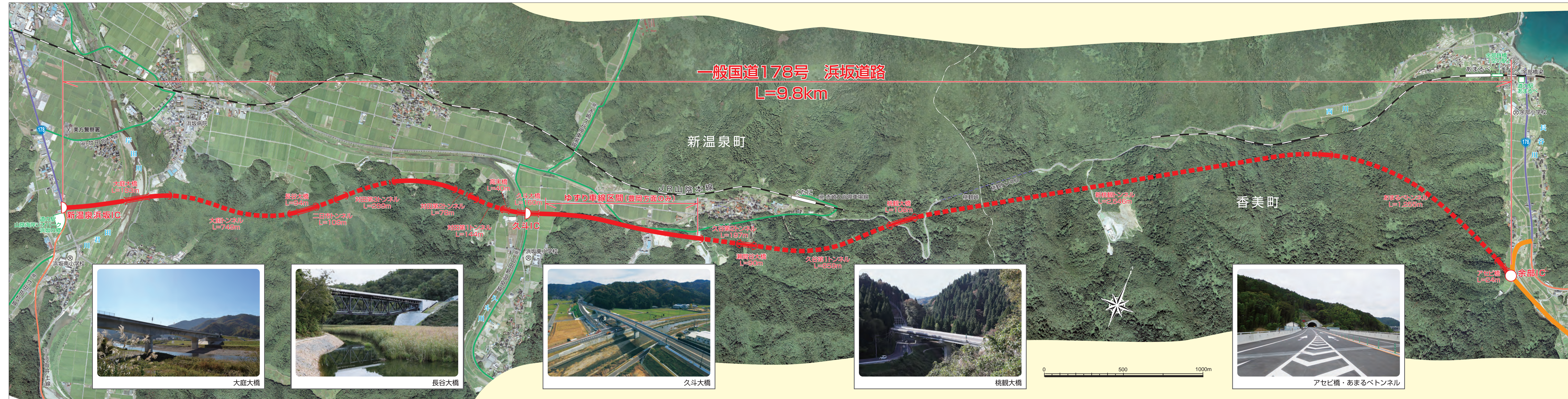
## 山陰近畿自動車道の時間短縮効果

山陰近畿自動車道 供用前: 200分  
山陰近畿自動車道 供用後: 100分

鳥取 60分 豊岡 60分 宮津 40分

区間	山陰近畿自動車道	従来
鳥取	60分	120分
豊岡	60分	120分
宮津	40分	80分





大庭大橋



長谷大橋



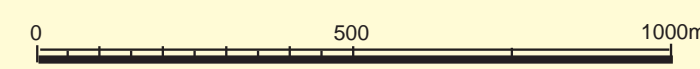
久斗大橋



桃観大橋



アセビ橋・あまるべトンネル



**浜坂道路について**

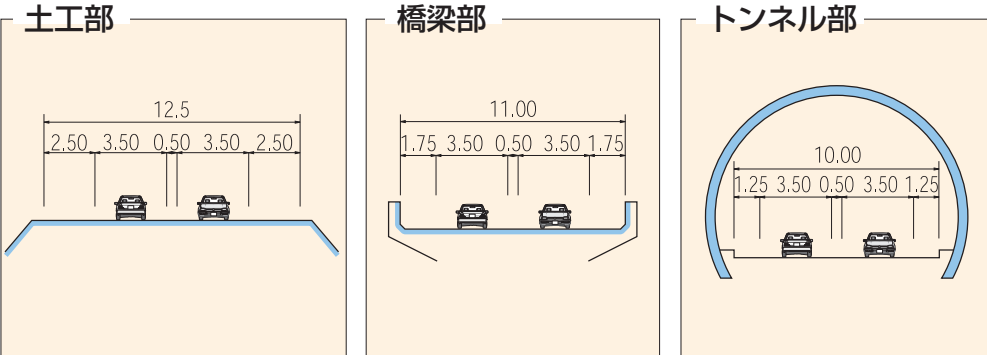
**■浜坂道路のあらまし**  
浜坂道路は、山陰近畿自動車道(地域高規格道路「鳥取豊岡宮津自動車道」)の一區間として、平成21年3月に整備区間の指定を受けた自動車専用道路です。  
この道路は、香住道路、余部道路、東浜居組道路とともに、現在の国道178号のバイパスとして、災害時、積雪時の安全な交通を確保し、地域の産業や経済活動を支える重要な道路です。

- 計画概要と道路構造**
- 事業名：一般国道178号 浜坂道路
  - 延長：9.8km
  - 道路規格及び設計速度  
道路区分：第1種第3級 (自動車専用道路)
  - 車線数：2車線 (一部にゆずり車線)
  - 設計速度：80km/時

**これまでの経緯**

- 平成6年12月16日 鳥取豊岡宮津自動車道が地域高規格道路として路線指定
- 平成10年12月18日 浜坂道路が地域高規格道路の調査区間に指定
- 平成21年3月13日 浜坂道路が地域高規格道路の整備区間に指定
- 平成21年3月13日 国道178号道路改築事業として事業採択
- 平成29年11月26日 浜坂道路 供用開始

**■標準横断面図**



**■浜坂道路の橋梁**

名称	橋長	橋種
アセビ橋	24m	PC単純プレテンションT桁橋
桃観大橋	108m	PC3径間連結バルブT桁橋
瀬瀬大橋	90m	PC3径間連結バルブT桁橋
久斗大橋	160m	PC4径間連結バルブT桁橋
高末橋	40m	鋼単純合成少数钣桁橋
長谷大橋	94m	鋼単純合理化トラス橋
大庭大橋	193m	PC3径間連続ラーメン箱桁橋

**■浜坂道路のトンネル**

名称	延長
あまるべトンネル	1,255m
新桃観トンネル	2,546m
久谷第1トンネル	859m
久谷第2トンネル	197m
対田第1トンネル	144m
対田第2トンネル	78m
対田第3トンネル	289m
二日市トンネル	109m
大庭トンネル	749m

**■時間の短縮** 浜坂道路の整備によって、浜坂～豊岡間で約26分の時間短縮が実現し、安全で安心な走行ルートが確保されます。(時間短縮は香住道路、余部道路の効果を含みます)

