

【位置図】

取材を希望される方は、下記の場所にお越しください。



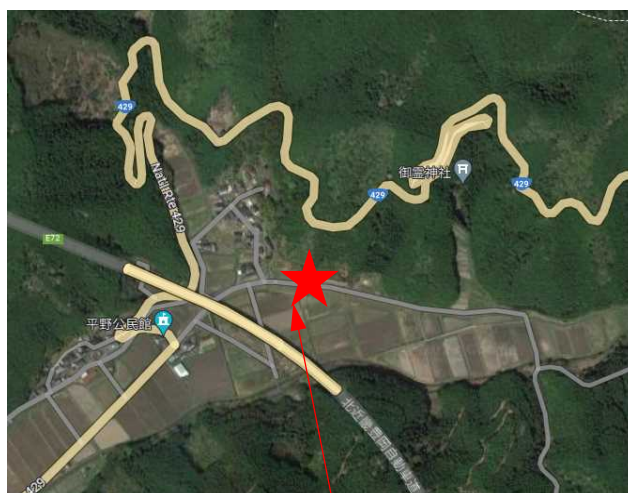
出典：地理院地図(電子国土 Web)を加工し作成

①栗柄ダム(12:20～13:05頃)



出典：地理院地図(電子国土 Web)を加工し作成

②国道429号榎峠バイパス現場(13:55~14:40頃)



見学下車箇所

出典：Google マップを加工し作成

(参考)丹波篠山市 河原町妻入商家群(9:50~10:50頃) 丹波篠山市から説明



市営 河原町駐車場

出典：地理院地図(電子国土Web)を加工し作成