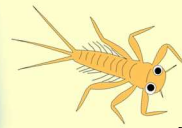


千種川支流 **志文川** しぶみがわ
水辺の生き物探検隊



6/3 (土)
 雨天決行
 9:30~12:50
 (受付 9:15~)

実施場所 **ドンゴ親水公園** (旧:けんこうの里 三日月)
 志文川 (佐用町志文 501)

対 象 **子どもと保護者 計 60 名程度**
 ※小学生を想定しています。
 (応募者多数の場合は抽選になります。)

講 師 一般社団法人 兵庫県自然保護協会
 副理事長 **松下 紫 先生**
 千種川圏域清流づくり委員会
横山 正 先生



川に入つて水生昆虫や魚を探そう!

生き物を顕微鏡で観察しよう!!



清流千種川の支流「志文川」で川の生き物について知ることができる環境学習イベントを実施します。

川に入って水生昆虫を中心に魚やエビなどを採り、顕微鏡での観察や、習性などの解説を行ないます。

梅雨が本格化する前に、川の生き物たちとふれあってみませんか?



主催：兵庫県西播磨県民局 (TEL:0791-58-2138)
 協賛：千種川圏域清流づくり委員会

※新型コロナウイルス等の状況により開催できない場合もあります。ご了承くださいませようお願いします。

にしはりまエコツーリズム事業「志文川 水辺の生き物探検隊」

日時：令和5年6月3日(土)

9:30~12:50(受付9:15~) 雨天決行

参加費：無料

対象：子どもと保護者 計60名程度

※小学生を想定しています。

(応募者多数の場合は抽選になります。)

講師：一般社団法人 兵庫県自然保護協会

副理事長 松下 紫 先生

千種川圏域清流づくり委員会

横山 正 先生

募集締切：令和5年5月22日(月) 必着

会場(集合場所)
ドンゴ親水公園(佐用町志文501)

以前、温泉施設として使われていた建物で実施します。



地図出典：国土地理院

当日スケジュール(予定)

※天候により、イベント内容が変更となる場合があります。あらかじめご了承ください。

9:15 ドンゴ親水公園(佐用町志文501)

受付開始

9:30 川の生き物を探そう!

川のことや生き物のこと、生き物の採り方などについての説明の後、河原に移動して水生昆虫を中心に魚などを探し、どんな生き物が住んでいるのかを調べます。

※増水等で川に入れられない場合は河原の生き物を観察します。雨が強い場合は座学等を行います。(警報発表時は中止)

11:45 川の生き物を知ろう!

会議室に戻って、捕まえてきた生き物を顕微鏡で観察したり、習性や特徴などについて解説したりします。

12:50 解散

◇ 持ち物、服装

飲料水、筆記用具、川で使える網、着替え、タオル、汚れてもよい動きやすい服装、帽子、川に入ることのできる靴(ウォーターシューズ、体育館シューズ、かかとに留め具のあるサンダルなど。ビーチサンダル、長靴不可)

※増水等で川に入れそうにない場合は、長ズボン、虫とり網をご用意ください。

◇ アクセス

- 中国自動車道山崎 IC から 約 25 分(16.3km)
- 播磨自動車道播磨新宮 IC から 約 19 分(13km)

申込方法

*スマートフォン、パソコン等で、下記のURLまたはQRコードから申込フォームにアクセスし、必要事項を入力の上、送信してください。

*ご不明な点は兵庫県西播磨県民局 県民交流室 環境課 (TEL 0791-58-2138) までお問い合わせください。

申込先

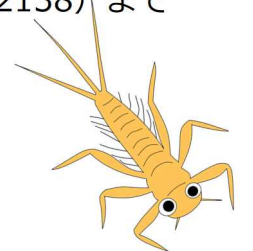
<https://web.pref.hyogo.lg.jp/whk02/event/ecotourism.html>

にしはりまエコツーリズム事業

検索



申込フォーム



- 抽選はグループごとに行います。抽選結果は当落に関わらず、郵送にて代表者の方へお知らせします。
- 佐用町のケーブルテレビが当日の様子を撮影し、放送する予定です。ご了承くださいませようお願いします。

【個人情報の取り扱いについて】

お預かりした個人情報は、当事業にかかるご連絡や運営上必要な場合にのみ使用し、適正に管理いたします。

05 西播@2-001
志文川生き物
ふれあい体験