

一緒に暮らそう。




# 西播磨。



— NISHIHARIMA —

#西播磨スマイル 集めました!





## 西播磨を元気に! 結婚応援企業からの笑顔メッセージ

「西播磨 "結婚っていいな!" キャンペーン」特別企画  
西播磨を元気にする「西播磨 "結婚っていいな!"  
キャンペーン」その活動に賛同し、ご協力いただいている  
結婚応援企業の皆様から笑顔のメッセージが届きました。  
厳しい状況が続きますが、こんな時こそ笑顔を忘れず、  
元気な西播磨をみんなで作っていきましょう!



### イダ貸衣裳店

一日も早く心から笑い合える日々に戻れますように。希望を失わず頑張りましょう!



### アナウンス・プランナー

今こそ西播磨の良さを再発見!人との繋がりを大切にし、笑顔で毎日を送りましょう。



## (株)ユーパック

あと少し!皆で乗り越えましょう!!私達も物流の一端を担う企業として頑張ります!!



## NPO法人ひとまちあーと

今こそ西播磨の皆さんがワンチームとなり、笑顔とパワーでコロナに打ち勝ちましょう!!



## Calla

コロナに負けずいつもスマイルで。スマイル君と一緒に西播磨へスマイル拡散。



## (株)緑葉社

笑顔で暮らす明るい未来を応援します。



## 兵庫県西播磨県民局

一日も早く、心からの笑顔を取り戻せますように。一人一人が出来ることから頑張らしましょう。



## 南場也

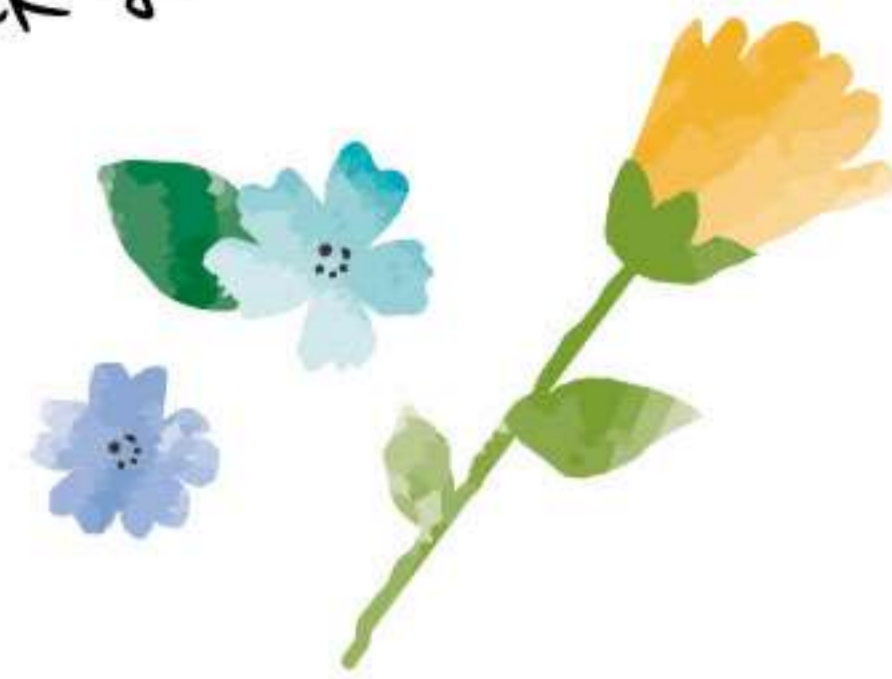
西播磨の独身の男女の皆さま お元気ですか? 皆さまの新しい出会いと幸せを願って心より応援しております。



## ホテル万葉岬

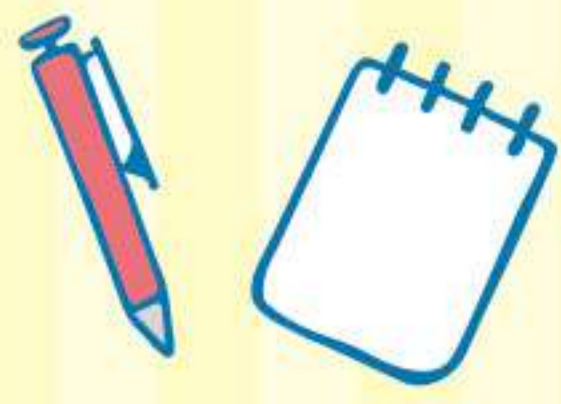
今はつらいけど、必ず幸せな日が訪れます。  
いっしょに乗り越えましょう!

Thank you for the smile



### 【西播磨結婚応援企業一覧】 (五十音順・2020年6月1日現在)

青木鉄工(株) / 赤穂商工会議所青年部 / アナウンス・プランナー / アンシャンテ デザイン  
ヘアー / 井河原産業(株) / 井口住建 / イダ貸衣裳店 / (一財)ひょうご憩の宿 赤穂ハイツ /  
植木リフレッシュ Ken / NPO法人ひとまちあーと / café 遊山 / (株)アズマ / (株)ウエスト  
神姫 / (株)ハトヤ / (株)ユーパック / (株)緑葉社 / 上郡町商工会 / calla / ギフトパー  
ク コーヤマ / 黒崎播磨セラコーポ(株)赤穂製造グループ / 高周波熱錬(株) 赤穂工場 / 光海  
(株) / 国民宿舎 赤とんぼ荘 / さこし高瀬舟 / 宍粟市職員厚生会 / CPサロン ウィル / 新舞  
子ガーデンホテル / SUSHI&VEGETABLE 心 / 龍野クラシックアネックス / 龍野コル  
ク工業(株) / 龍野商工会議所 / ティンカーベル / 南場也 / 播州製菓(株)あこうぱん / 兵庫  
県西播磨県民局 / 兵庫太和税理士法人 / 兵庫はりま介護・終活包括研究会まごころクラ  
ブ / FREE TALK / ヘアステーション MAKI / ホテル 万葉岬 / 町屋カフェ&ギャラリーさん  
しょう / ムーミン美容室 / (有) 高野真商店 / ラヴィーナ相生 / 理容 キヤマ



# 婚活ワークシート



婚活中の方も今から始める方も、今だからこそ、一度立ち止まって、婚活の目標を改めて考えてみませんか？  
スムーズな婚活をお手伝いするためのワークシートを作成しましたので、ぜひご活用ください！

【使い方】質問に沿って項目を埋めていってくださいね。

## Step.1 結婚したい年齢から、出会う時期を考えよう！

結婚したい年齢

\_\_\_\_\_  
歳      ヶ月頃

結婚したい年齢から逆算！

→ \_\_\_\_ ヶ月付き合うとして、お付き合い開始の時期は、\_\_\_\_ 歳 \_\_\_\_ ヶ月頃

→ 出会ってから付き合い始めるまでを \_\_\_\_ ヶ月として、  
出会う時期は、\_\_\_\_ 歳 \_\_\_\_ ヶ月頃までだ！

## Step.2 理想の家庭を考えよう！

● 住む場所

\_\_\_\_\_

● 家族構成

\_\_\_\_\_

● お互いの働き方

\_\_\_\_\_

● 休日の過ごし方

\_\_\_\_\_

● 家事分担

\_\_\_\_\_

● 家庭の雰囲気 ● 明るい家庭？  
● 落ち着いた家庭？

\_\_\_\_\_

● 仕事の日の夜の過ごし方

\_\_\_\_\_

● 両親・兄弟との付き合い方

\_\_\_\_\_

● 自分の育った家庭で好きだった所

\_\_\_\_\_

## Step.3 理想の家庭を作るための相手ってどんな人？10個書き込もう！

1. _____	6. _____
2. _____	7. _____
3. _____	8. _____
4. _____	9. _____
5. _____	10. _____

## Step.4 10個のうち譲れない3つに○を書こう！

## Step.5 Step4で○を書いた3つとStep1の出会う時期の年齢を書いて目標を完成させよう。

私は、理想の家庭を作るために、

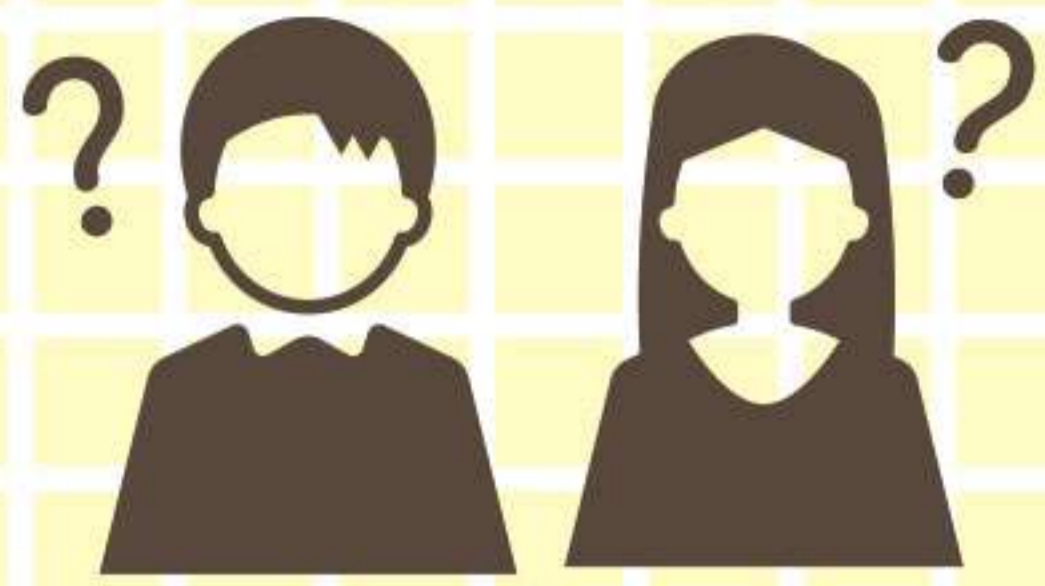
\_\_\_\_\_

\_\_\_\_\_

\_\_\_\_\_

な人に

\_\_\_\_ 歳 \_\_\_\_ ヶ月頃までに会えることを目標に婚活します！



## 婚活ってどんなことするの?!

安心感が抜群!



### ■ お見合い

会員の中から気に入った人とお見合いをセッティングしてもらい、お互い気に入れば仮交際をスタートさせていくというものです。

ひょうご出会いサポートセンターのはばタン会員は、登録手数料5,000円/年(20歳代は3,000円/年)で利用できます。結婚したい人にはぴったり!

楽しい企画も!



### ■ 婚活イベント

一度に複数の異性と出会えます。

全員と1対1で自己紹介した後、フリータイムやグループトーク等で交流。

最後にお互いに印象が良かった人とカップリングされるものが多いです。

社交的な方、色々な方と会いたい方にはぴったり!

お手軽!



### ■ アプリ

簡単に登録でき、好みの異性を探してアプリを通じてやりとりをしていくというものです。

お手軽ですがお相手がどんな方か分かりにくいという点もあります。

他の婚活と並行してやっていくのもいいかもしれませんがね。

# イベント情報について

## まずは相談からでも！気軽に、婚活はじめてみませんか？！ 西播磨出会いサポートセンター「一日出張所」の開設

【たつの会場】 (1)日時／令和2年**8月9日** 10:00～16:00  
(2)場所／たつの市総合文化会館 アクアホール (たつの市揖保川町正條354-1)

【佐用会場】 (1)日時／令和2年**8月16日** 10:00～16:00  
(2)場所／さよう文化情報センター (佐用町佐用2585)

【内容】 (1)出会いサポートセンターの紹介  
(2)出会いや結婚に関する相談受付  
(3)「はばタン会員」「あいサポ会員」の登録サポート

【受付方法】 (1)相談のみの方  
① 予約不要です。窓口開設時間内に自由にお越しください。  
② 相談時間は、上限30分／組です。  
③ 混雑する場合は整理券を配布します。  
(2)当日に会員登録を希望される方  
事前に下記問合せ先までお電話ください。  
(必要書類等をご案内します)

【新型コロナ対策】 来所される際は、マスクを着用ください。  
体調不良の場合は、来所をご遠慮ください。  
会場入り口に消毒液を、相談ブースには  
アクリル板等で仕切りを設置します。

【問合せ先】 西播磨出会いサポートセンター(火・金・土・日 9:00～17:15)  
TEL:0791-58-1311  
〒678-1205 赤穂郡上郡町光都2-23-1 光都プラザ2階



## 婚活コラム 第9回 婚活に役立つコラムをお届けします

今だから、自分の人生を見つめなおそう。  
婚活スタッフ経験&自身も  
婚活で結婚したスタッフから  
リアルな声をお届けします。

社会情勢が不安定な中、ずっと一人でいることに不安を感じる方も多いと思います。私自身、独身生活が長かったので、大雨が続いたときや地震が起きたとき、ひとりアパートにいるとすごく怖く不安になりました。親御さんと同居されている方も、ずっと親御さんと一緒にいられるわけではありません。私が結婚したいと思ったのは、色々なことが起こる世の中で、一緒に支えあって生きていけるパートナーが欲しいと思ったからです。今回の新型コロナの自粛要請等、今までに経験したことがないような状況ですが、パートナーがいるから、不安ながらも支えあい前向きに生活が出来ていると思っています。皆さんは、今回の新型コロナの中、何を考え、何を望みましたか？

パートナーが欲しいと思った方、是非動いてみてください。  
何から始めたらいいかわからないという方、是非上記相談会に行ってみてください。  
プロにお話することで何かヒントを得られるかもしれません。  
他にもいろいろな婚活サービスがあります。気になるものから始めてください。  
不安なことがあれば、婚活のプロにききましよう。  
婚活スタッフは、経験豊富な方が多いです。きつと親身になってくださるはずですよ。

西播磨  
「結婚っていいな」  
キャンペーン

西播磨県民局では、結婚の良さやその大切さを訴え、地域ぐるみで結婚を進める機運を醸成するため、「西播磨“結婚っていいな!”キャンペーン」を実施しています。

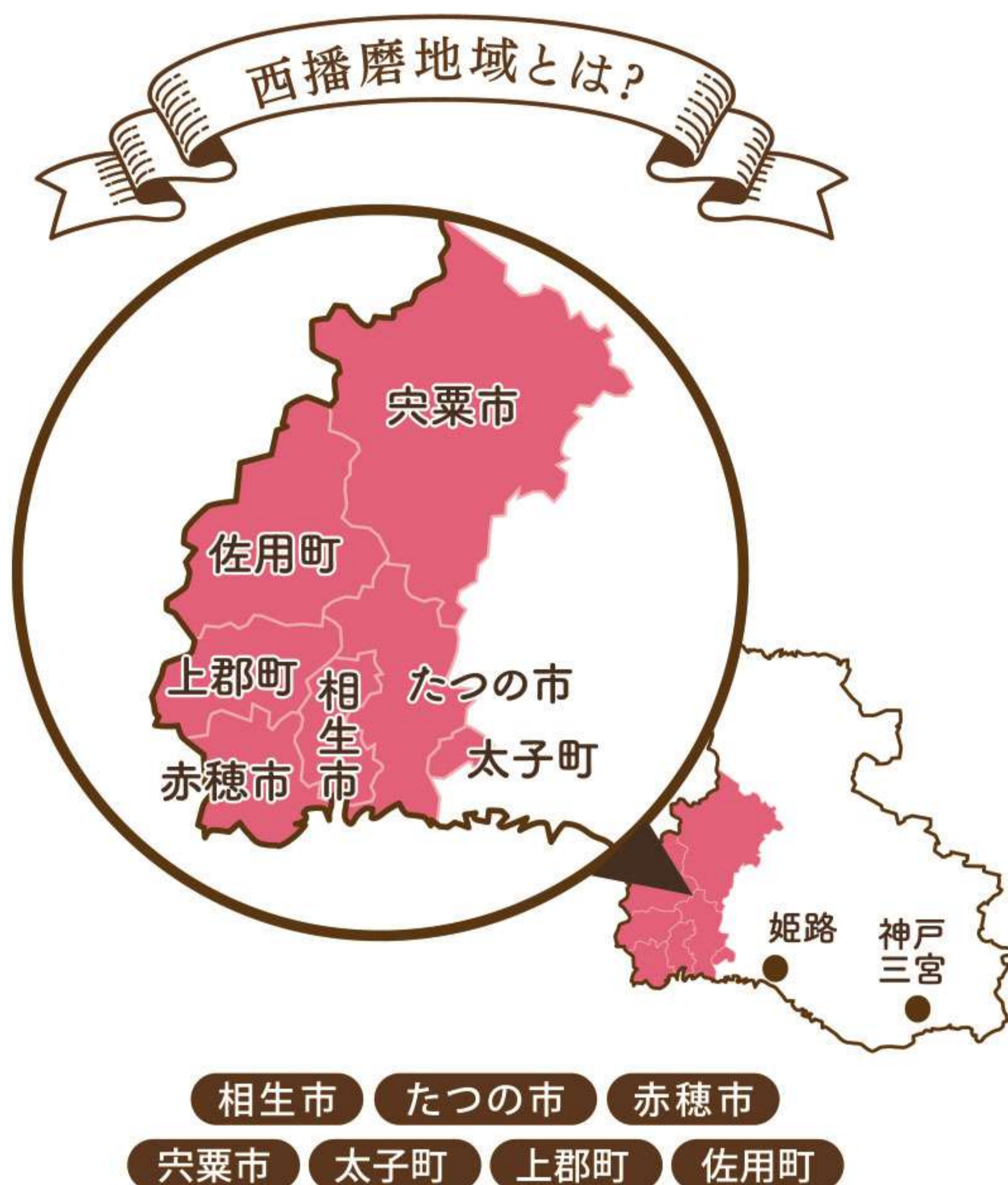
この冊子は、キャンペーン公式フェイスブックページ「一緒に暮らそう。西播磨。」と連動し、西播磨地域の婚活や移住等に関する情報をお伝えし、結婚して西播磨地域で生活することを選択して下さる方が増え、西播磨地域がより元気になることを目指して発行しています。



フェイスブックページで  
最新情報 更新中!



Instagramができました!  
アカウント名:nishiharimalife



相生市 たつの市 赤穂市  
宍粟市 太子町 上郡町 佐用町

兵庫県の播磨地方西部の、  
人も自然もとても穏やかな地域です

キャンペーンにご協力いただける企業様・個人様も募集しております。  
詳しくはWEBページをご覧ください。

<http://web.pref.hyogo.lg.jp/whk02/kekkon/index.html>



キャンペーンお問い合わせ

西播磨県民局 県民交流室

TEL:0791-58-2131 / FAX:0791-58-0523

編集 特定非営利活動法人ひとまちあーと

今回は、取材ができない中の編集となりました。

表紙は、Instagramで#西播磨スマイルを一般募集し、集まった写真を一部掲載させていただいております。

また、中面では西播磨結婚応援企業の皆様にご協力いただき、応援メッセージを掲載させていただきました。

ご協力いただきました皆様、ありがとうございます。

不安な日々が続きますが、一日も早く皆様が安心して暮らせる日々が戻ってくることを祈っております。

編集スタッフ一同