

一緒に暮らそう。

西播磨。

— NISHIHARIMA —

Vol.15

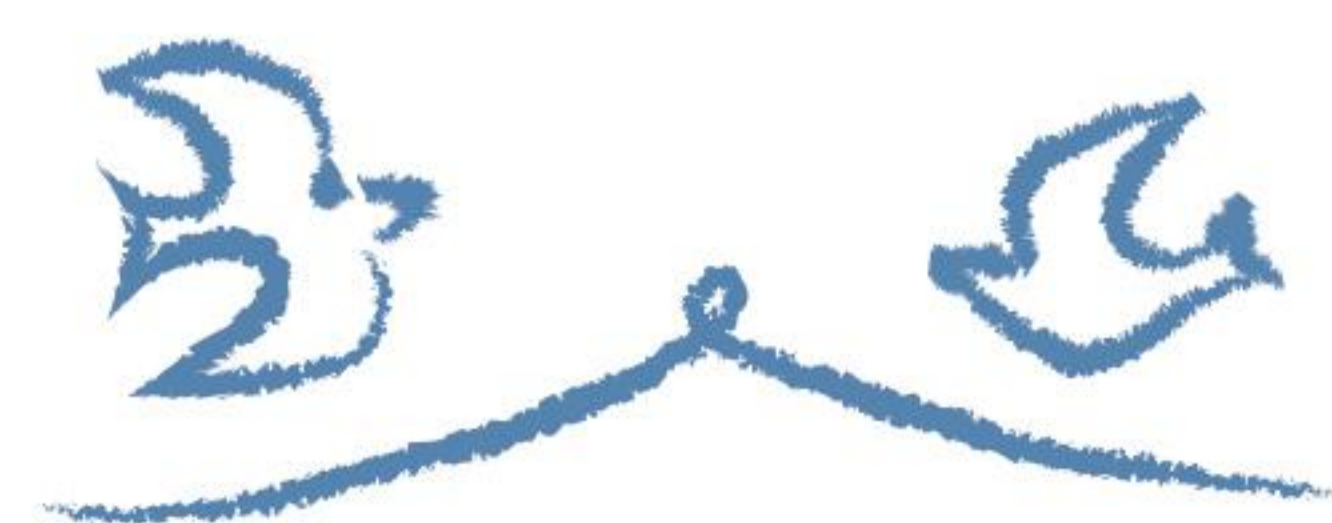
2021
winter

一緒に
つて、
あつた
かい



イマドキ男子の結婚感





磨播西 暮らし

結婚に向かって
歩み始めた赤穂市の
男性をご紹介します

仕事熱心な、 さわやか男子の少年時代



社会人二年目の中村駿介さんは二十四歳。生まれ育った赤穂市で小学校教員として働いています。担当する子どもたちはもちろん、保護者にも真摯に向き合う姿は同僚からも一目置かれています。

幼少時代は会社員の父親と保育士の母親、三歳上の兄、祖父母と共に暮らし、祖父から竹トンボや水鉄砲作りを教わったり、母と一緒にパンを焼いたりと温かな家庭に育ちました。いつかは自分も結婚して同じように温かい家庭を持つのかな、という思いをぼんやり抱きつつ、高校では部活に明け暮れ、同年代の男子たちと熱い日々を過ごしました。

「やるとなると、のめりこむタイプなんです。自分の好きなことに集中しちゃうので、男同士で遊ぶほうがおもしろかったですね。」



そんな彼を変える出会いが訪れたのです。

恋愛とも向き合った学生生活

大学では教育学部へ進み、ボランティアサークルでも活動。そんな中、さりげなくサポートしてくれる女性と出会います。サークルでは中村さんが部長、彼女が副部長として約四十人のメンバーをまとめていました。穏やかでゆったりとしていながら、やるべきことはきばきとこなす彼女のおかげで、ほとんど仕事がかどる心地よさを覚えていました。

四年生の秋に教員採用試験が終わり、気持ちに余裕ができた頃「お疲れ様会をしよう。」と食事に誘ったことをきっかけに交際がスタート。デートでは

路地裏巡りや隠れ家的なカフェ探しなど、いいなと感じるポイントも同じでした。発見したお肉屋さんのコロッケと一緒に食べる時間は、ふたりの距離をぐっと縮めていったのです。

そして、これから

大学卒業後は播磨町で臨時講師として働きながら、二度目の採用試験に挑戦し合格しました。勤務地はどこになるだろうと話しているときに「遠くになるなら、ついていくわ!」と言われたことを機に、結婚を意識し始めたそうです。

「ドキッとしたけれどうれしかったですね。一緒にいると落ち着ける空間を作ってくれるので、仕事モードをオフにしてゆっくりできるんです。彼女はすぐ結婚というより、とりあえず近くに住もう、ぐらいに考えているようですが、僕は将来につながる道を真剣に考えています。」

取材では先々のことまで答えてくれた誠実な中村さん。その言葉は力強く、まっすぐな想いがあふれていました。





感動を創り続けるミュージアム

「桃井ミュージアム」

親子クジラの噴水に
二人乗りできるブランコも。

“楽しい”を創るミュージアム

五感で味わえる場所を作り続ける赤穂市の「桃井ミュージアム」さんにインタビュー。

瀬戸内海をのぞむ高台に建つ雲火焼展示館「桃井ミュージアム」は、赤穂の伝統工芸品である雲火焼と赤穂緞通の展示販売を行い、それらの魅力を発信しています。また、植木職人でもある長棟支配人たちが手掛けるガーデンでは、水琴窟の音を楽しめる足湯や親子クジラの噴水、海を眺めながら楽しめるペアハンモックやブランコを設置するなど、ミュージアムを訪れる人たちがわくわくするような仕掛けづくりにも取り組んでいます。

「制作を得意とするスタッフたちが、”どうやったら楽しんでもらえるだろう”と日々考え、ものづくりに励んでいます。お客さんの笑顔が励みになりますね。」と支配人。来る人みんなに楽しんでもらいたいとの想いは、近隣店舗とのコラボ企画へと発展していきます。

町ごと楽しむ仕掛けを

“赤穂御崎をもっと満喫してほしい”と近隣店舗のスイーツやピザの持ち

込みをOKにし、エリア一帯で一日ゆっくりと過ごせるよう取り組んできた桃井ミュージアム。新たに企画したのは、タイの三輪タクシー「トゥクトゥク」の乗車イベントでした。きらきら坂からミュージアムまで、秋風を感じながらの解放的なドライブという非日常な体験を一日で約百人が楽しみました。「様々なことを手掛けるのは、目の前にいる方に感動してもらいたい」という想いから。これからは少し離れた地域とも連携し、赤穂で一日楽しめるような取り組みにも力をいれていきたいです。」

潮風に揺れる風鈴の音が時折響く館内には、やさしい時間が流れていました。



写真撮影は恋人たちが飾り付けた南京錠のある鎖の前で行いました。

このコーナーでは
出会いや結婚を応援する
西播磨結婚応援企業を
ご紹介しています。

西播磨結婚応援企業については
こちらまでお問い合わせください。
西播磨県民局 県民交流室
TEL / 0791・58・2131

ときめきSweets Winter カップリングパーティー

日時

1月16日 日 13:30～17:00

新しい年は素敵な出会いのはじまり♪
丘の上の素敵な会場でスイーツとおしゃべり
を楽しみながら今年一番の出会いを見つけ
ませんか？

場所

上郡ピュアランド山の里

(上郡町山野里2748-1)

対象

20～30代の独身男女／各15名(合計30名)
※男女とも地域制限はありませんが、備前市・赤穂市・
上郡町に在住または在勤の方を優先とします。
応募者多数の場合は抽選となります。

締切り

1月5日(水)

参加費

1,500円
※当日現金でお支払ください。
※女性のみペア割あり
(友達同士での参加の場合500円オフ)

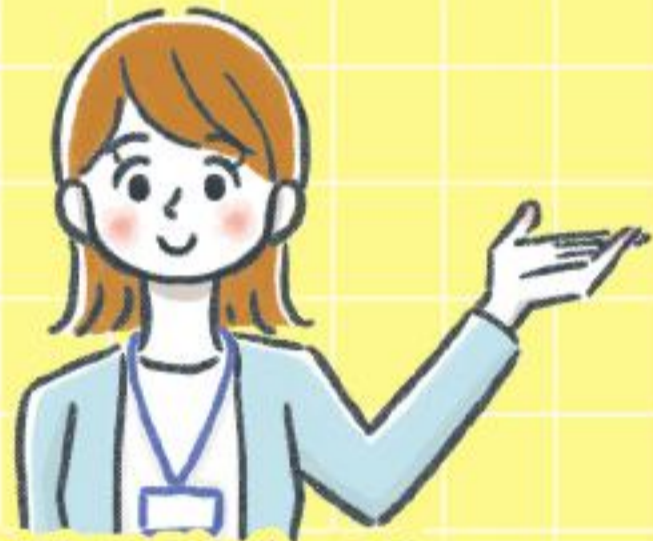
申込み

イベント事務局(有限会社チアーズ)
TEL:086-461-0506
(10:00～18:00 土日祝対応)
<https://cheer-s.com/220116-sweets>

主催

東備西播定住自立圏形成推進協議会
(備前市・赤穂市・上郡町)

婚活アドバイス!



婚活アドバイザー

一番若い今を大切に!

国勢調査のデータにもある様に、実際に年齢が上がるにつれて婚姻率が下がっていきます。
必要以上に焦る必要はありませんが、まだ大丈夫と自分を甘やかさず、一番若い今を大切
に行動しましょう!

よろしくお願いします!

新たに加わった 企業・団体



**第一交通産業グループ
相生神姫第一交通株式会社**
(相生市 大島町)

身近な交通手段としての他、観光
TAXIや買物代行など多彩なタクシ
ーを全国で展開中。



一般社団法人 赤穂観光協会

(赤穂市 加里屋)

私達の仕事は主に観光案内や土産物販売
です。豊かな自然や美味しいお料理店は
絶好のデートスポットです。



贈物広場セノヲ

(宍粟市 山崎町)

お客様の人生の伴走者として、
世代をこえたお付き合いを続ける
ギフトショップです。



株式会社岸本鉄工所

(佐用町 大酒)

岸本鉄工所は、鉄の可能性を追い
続ける会社です!楽しくも厳しい
モノづくりを一緒にしましょう!

(株)元気工房さよう 味わいの里三日月・南光ひまわり館・ふれあいの里上月／兵庫シューズ(株)

【西播磨結婚応援企業一覧】(五十音順・上記除く)

相生商工会議所／青木鉄工(株)／赤穂自動車教習所／赤穂商工会議所青年部／赤穂ロイヤルホテル／アナウンス・プランナー／尼崎酒店／
アンシャンテ デザイン ヘアー／井河原産業(株)／井口住建／イダ貸衣裳店／(一財)ひょうご憩の宿 赤穂ハイツ／植木リフレッシュ Ken／
うさぎ屋／NPO法人ひとまちあーと／café 遊山／(株)アズマ／(株)ウエスト神姫／(株)共立メンテナンス 御宿 志んぐ荘／(株)ジャバラ
たつの工場／(株)新宮運送／(株)身野建設／(株)盛岡生花／(株)森崎組／(株)ユーパック／(株)緑葉社／上郡町商工会／calla／喫茶 聖日垂／
4 ギフトパークコーヤマ／高周波熱錬(株) 赤穂工場／光海(株)／国民宿舎 赤とんぼ荘／コバコ(株)／さこし高瀬舟／佐用町商工会／



西播磨さんぽ

取材中に見つけたふらっと立ち寄りたくなる
デートにもぴったりなお散歩スポットをご紹介します。



＊西播磨でグルメデートを楽しもう！＊

冬におススメ 西播磨グルメ



牡蠣

相生市 たつの市 赤穂市

西播磨の牡蠣は、揖保川や千種川などの河川がもたらす豊富な山のめぐみ(ミネラル)により半年～1年で出荷できるまでに育ち、大粒で加熱しても身が縮みにくいのが特徴です。冬になると牡蠣を求めて訪れる観光客で賑わいます。生牡蠣はもちろん、焼き牡蠣や牡蠣フライ、牡蠣鍋も人気です。

ホルモン焼きうどん

佐用町

佐用町のご当地グルメとして有名な「ホルモン焼きうどん」。鉄板でホルモン・野菜・うどんを焼いて、「つけダレ」でいただくのが佐用流。ボリューム満点です。お店ごとに工夫されたこだわりの味を食べ比べてみては。



ぼたん鍋

宍粟市 佐用町

兵庫県のぼたん鍋は、2007年農林水産省の「農村漁村の郷土料理100選」に選定されており、西播磨では宍粟市、佐用町で味わうことができます。オリジナルの味噌出汁などで煮込むほどに柔らかくなった猪肉が、体の芯までぽかぽかにしてくれます。



いちご

西播磨全域

西播磨は全域でいちごのハウス栽培が盛んです。収穫時期の目安は12月～5月です。「紅ほっぺ」「章姫(あきひめ)」など、摘みたての新鮮ないちごを味わえる農園もあります。品種や天候によって採れる量も変化するので、いちご園に問い合わせしてからお出かけするのがおススメです。



西播磨フルーツ∞プロジェクト / 詳しくはこちら

楽しいと幸せがいっぱい 【桃井ミュージアム】

赤穂市御崎634
TEL / 0791-56-9933
営業時間 / 9:00~16:00
定休日 / 火曜日

庭にはカップルで楽しめるオブジェがいくつも並び、眺めも最高!「雲火焼」や「赤穂緞通」の作品が展示販売され、陶芸体験もできます(要予約)。デートで赤穂御崎を訪れる際には、まずここに立ち寄って「恋人認定証」と「まち歩き優待MAP」をゲットするとお得に散策できます。

入場料(金券)
おとな:500円 / こども:200円
金券はミュージアムショップで
飲食・作品購入時に使用可。



赤穂御崎観光駐車場前の集いの場 【尼崎酒店】

赤穂市御崎2-2
営業時間 / 10:00~17:00
営業日 / 土・日曜日

誰でも気軽に集えるようにと昨年リノベーションされた尼崎酒店。土日のみ「AMAカフェ」としてOPENしています。店主おススメの手作りの甘酒で、ちょっと一休みしませんか。観光情報冊子や赤穂の日本酒・塩など、お土産も並んでいます。今後は貸しスペースとしてイベントやワークショップでの活用も検討中とのことです。





西播磨県民局では、結婚の良さやその大切さを訴え、地域ぐるみで結婚を進める機運を醸成するため、「西播磨“結婚っていいな!”キャンペーン」を実施しています。

相生市

たつの市

赤穂市

宍粟市

太子町

上郡町

佐用町

西播磨なぎさ回廊づくり連絡会は地域の賑わいづくりを応援します

兵庫県の西南部、瀬戸内海に面した相生市、たつの市、赤穂市にはそれぞれの「なぎさ」があり、訪れた人々を魅了する美しい風景、そしてどこか懐かしい日本の文化や生活に触れる事ができます。

その、西播磨の「なぎさ」には、海を見ながらのウェディングパーティーを開いたり、素敵なウェディングフォトを撮れる施設が多くあり、海を離れると風情ある「城下町」でのフォトスポットもあります。

現在、西播磨なぎさ回廊づくり連絡会では『ウェディング』をテーマにした地域の魅力発信に取り組んでおり、来春の完成を目指して様々なスポットを紹介するパンフレットを作成していますので、楽しみにお待ちしております。



※西播磨なぎさ回廊づくり連絡会とは

地域住民の力で西播磨臨海部(なぎさ)の魅力を掘り起こしていくことで、西播磨臨海部(なぎさ)の活性化を図ることを目的に活動しています。

【問合せ先】西播磨なぎさ回廊づくり連絡会

〒678-0053 相生市那波南本町8-55
TEL:0791-23-5995(あいおい白龍城内)

キャンペーンにご協力いただける企業様・個人様も募集しております。
詳しくはWEBページをご覧ください。

<http://web.pref.hyogo.lg.jp/whk02/kekkon/index.html>



キャンペーンお問い合わせ

西播磨県民局 県民交流室

TEL:0791-58-2131 / FAX:0791-58-0523



フェイスブックページで最新情報更新中!



インスタグラムやっています!
アカウント名:nishiharimalife

制作スタッフのご紹介

編集 特定非営利活動法人ひとまちあーと

ディレクション
西海 恵里奈

カメラマン
たけむら なつみ
(moffy photostudio)

ライター
土井 ひろこ

事務局
木元 由香

デザイン
矢田 ミカ
(kinokollust & Design)