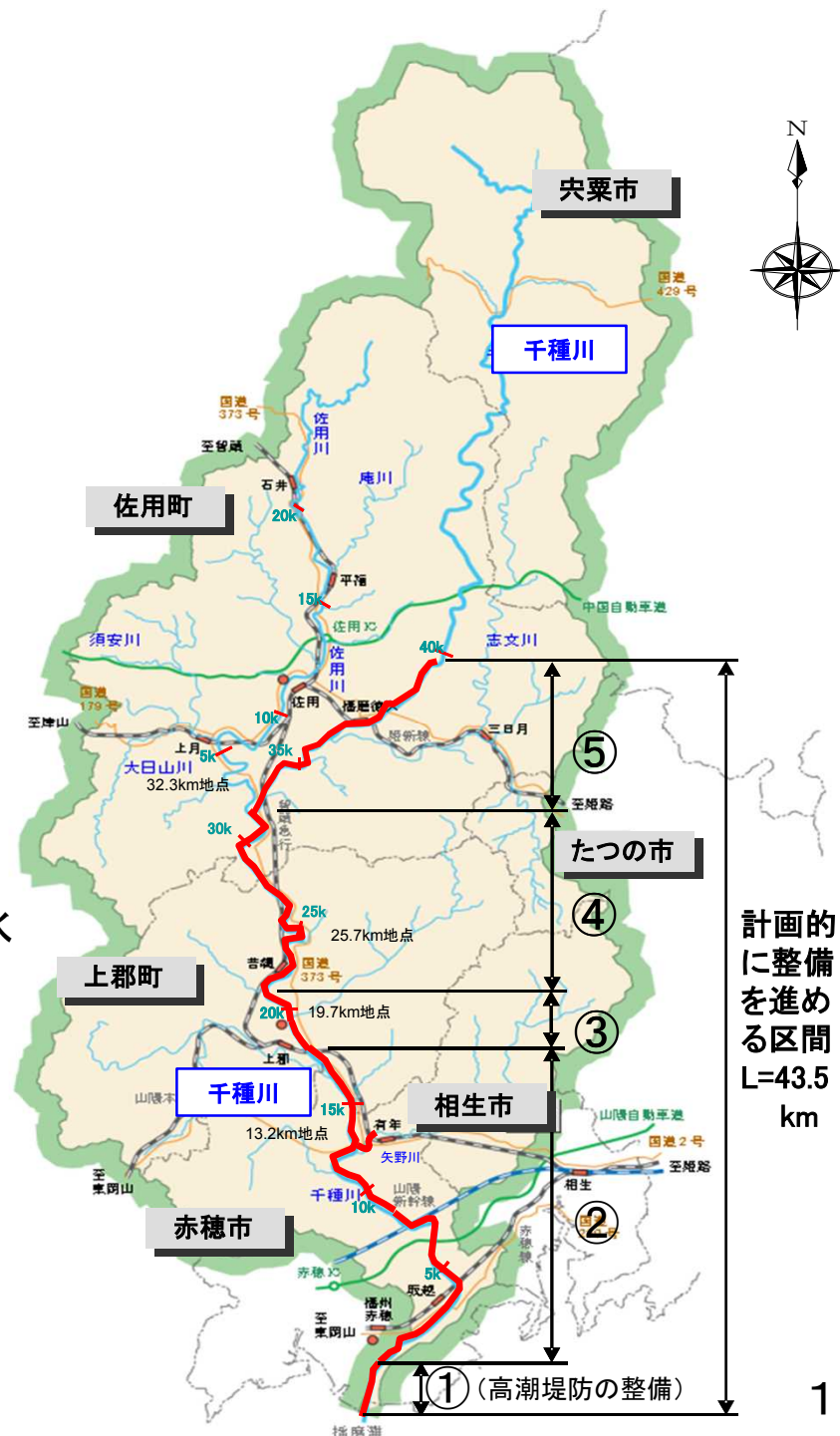


(二)千種川水系 千種川における 河川中上流部治水対策について

龍野土木事務所 穴栗事業所

1, 河川中上流部治水対策の背景

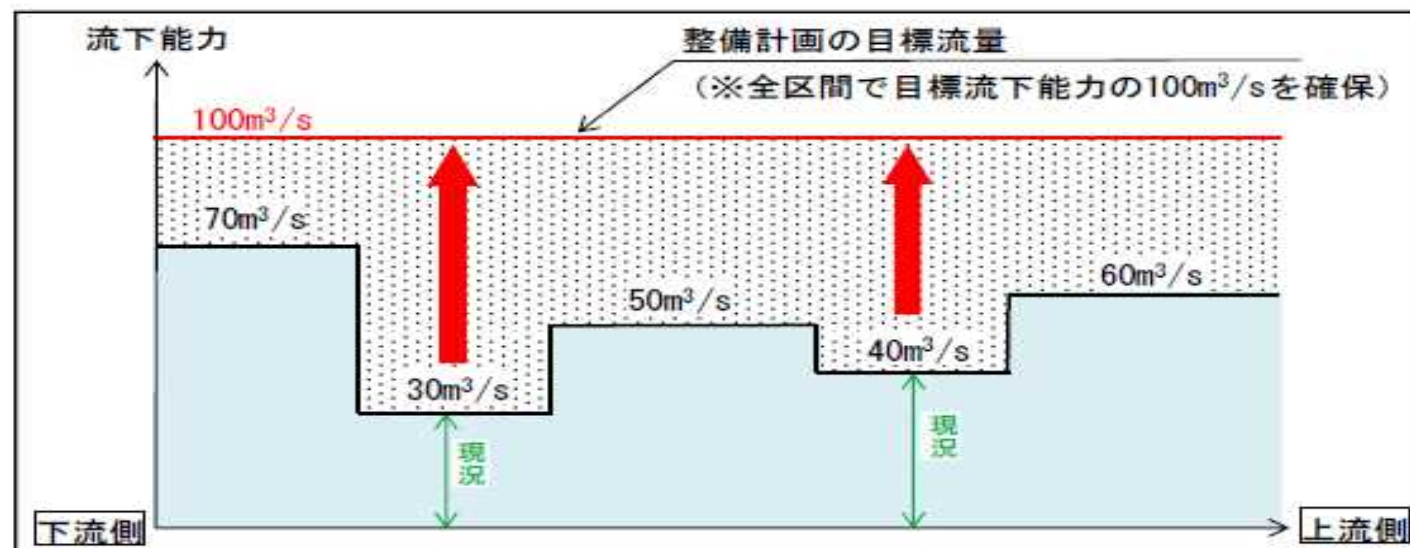
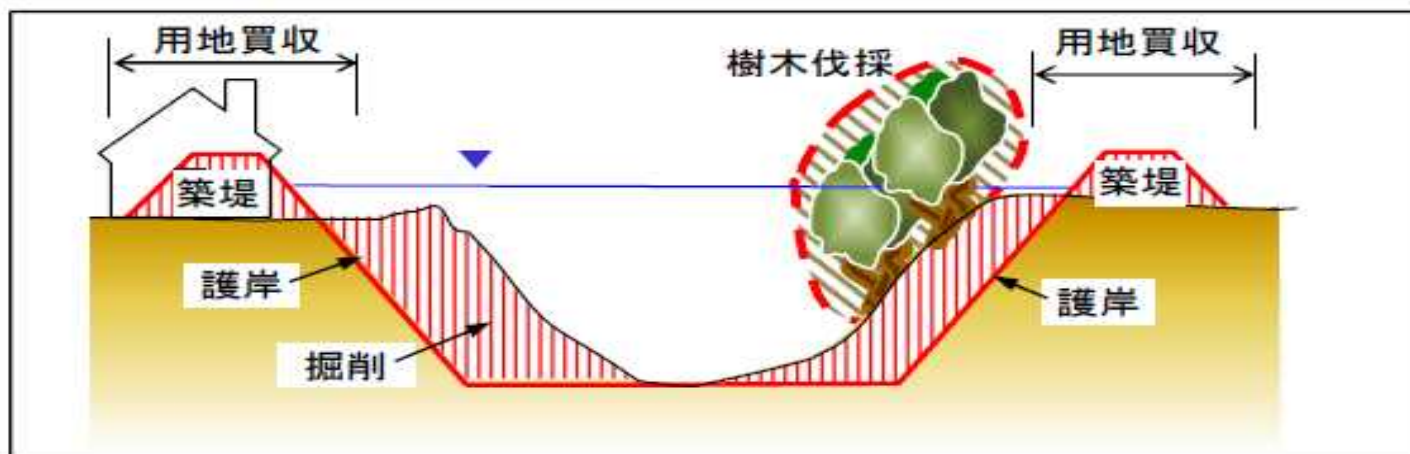
- ◆ (二)千種川水系河川整備計画(概ね30年間の計画)は、平成24年6月に策定
- ◆ 整備計画における整備予定箇所は右図(整備計画抜粋)のとおり
- ◆ 河川改修は、原則、下流から進めることとしており、中上流域において河川改修が進まないという課題あり
- ◆ 中上流域においても、宅地の浸水や道路の冠水などの浸水被害が発生している
- ◆ 河川整備計画の整備予定区間外において、過去の浸水被害等を勘案し、また、上下流の治水バランスにも配慮しつつ、局所的な改修を実施
- ◆ (二)千種川水系千種川においても、平成23年台風第12号の洪水等で被害のあった区間について中上流対策を実施予定



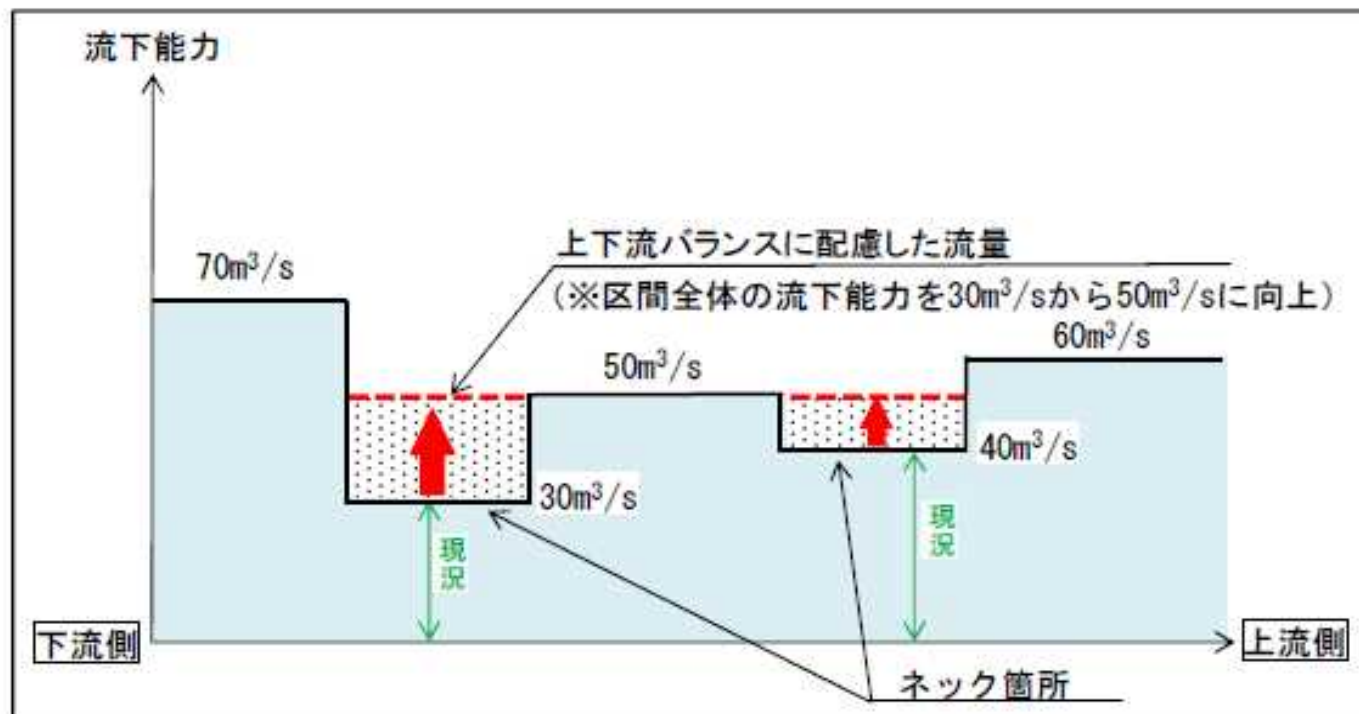
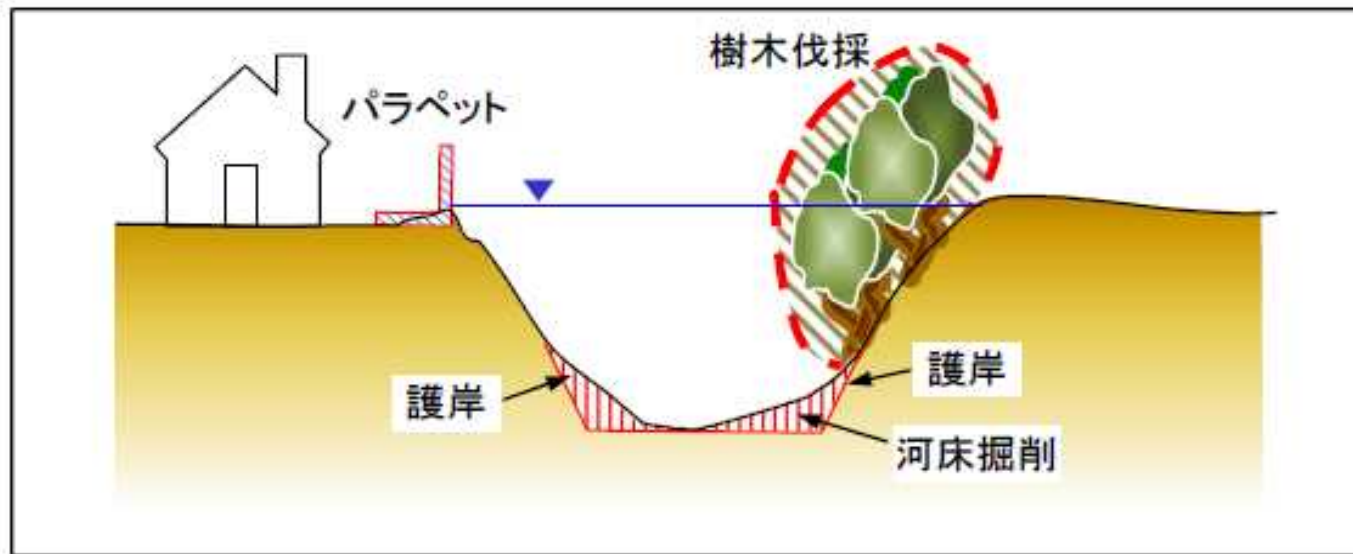
2, 河川中上流部治水対策の概要

- (1) 事業期間 : H28~H32年度
- (2) 事業箇所 : 県内全域で約50箇所
- (3) 事業費 : 各年度約4億円(総額約20億円)
- (4) 河川改修イメージ

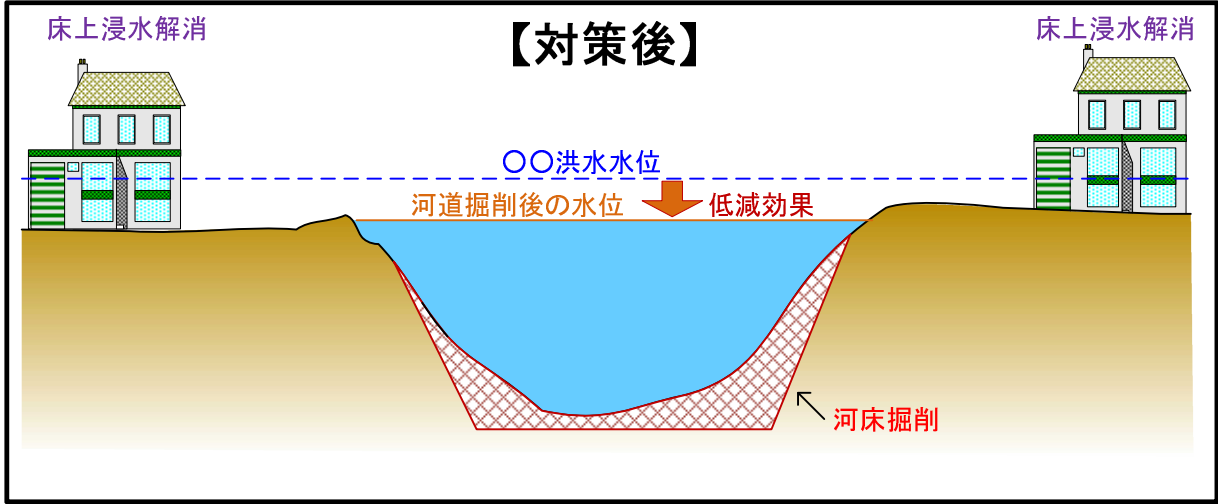
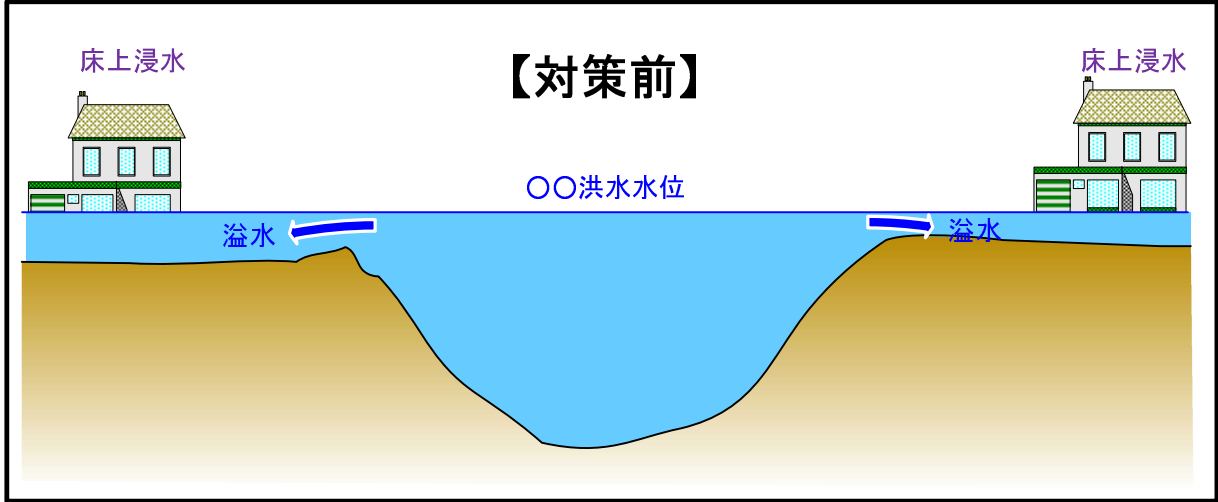
① 一般的な河川改修のイメージ



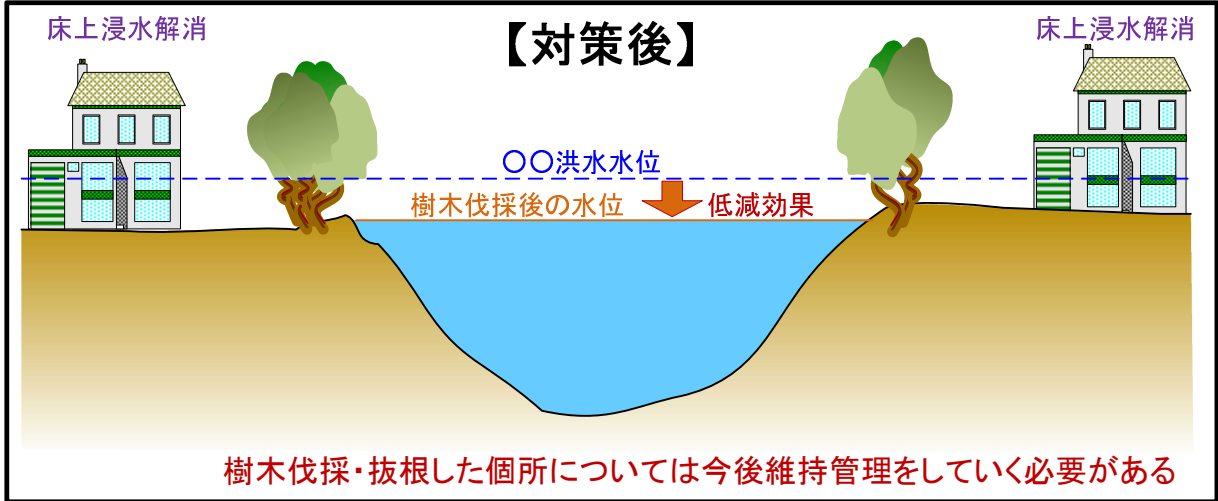
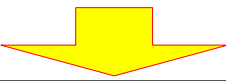
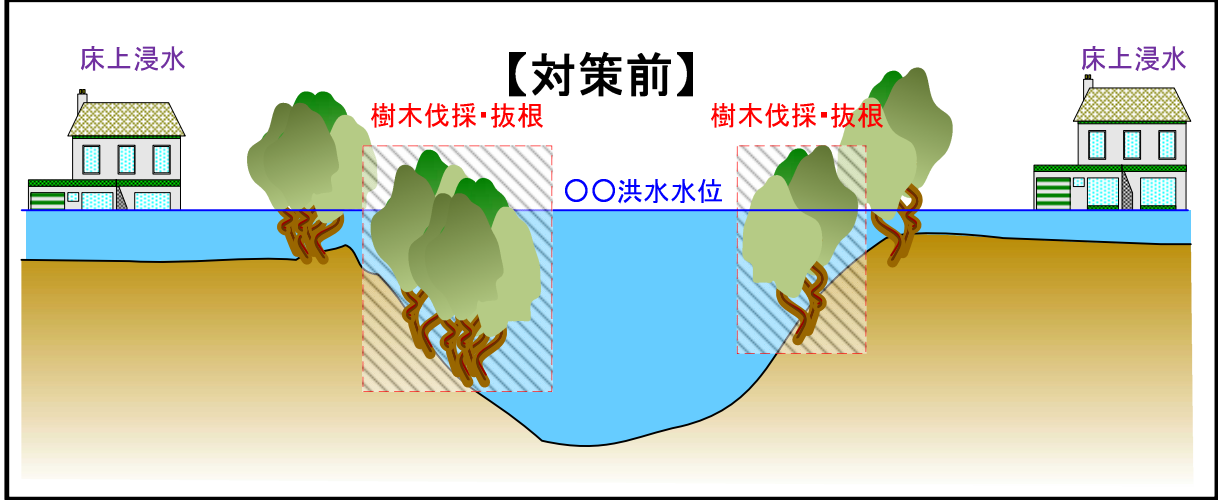
② 中上流対策のイメージ



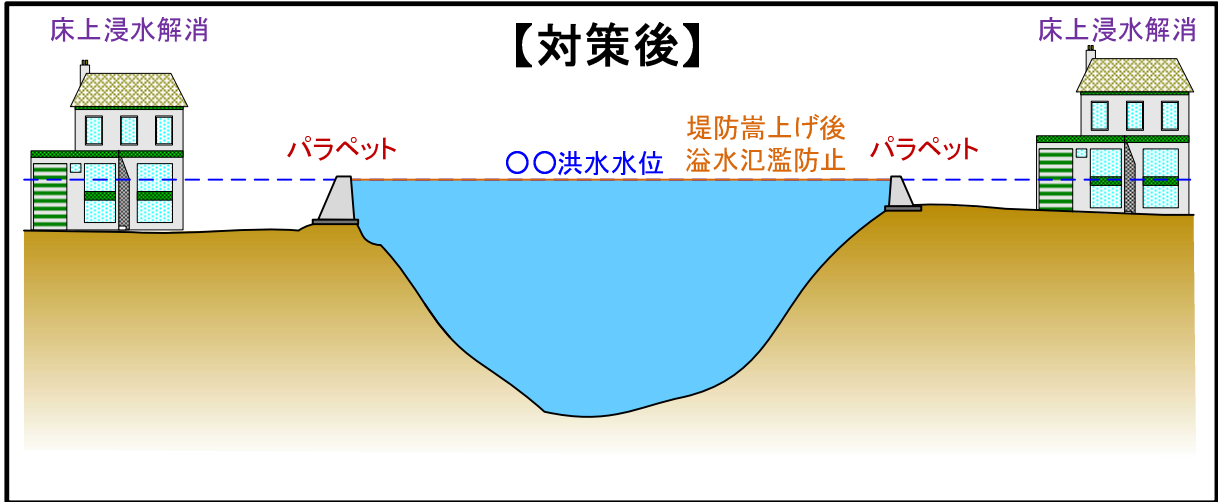
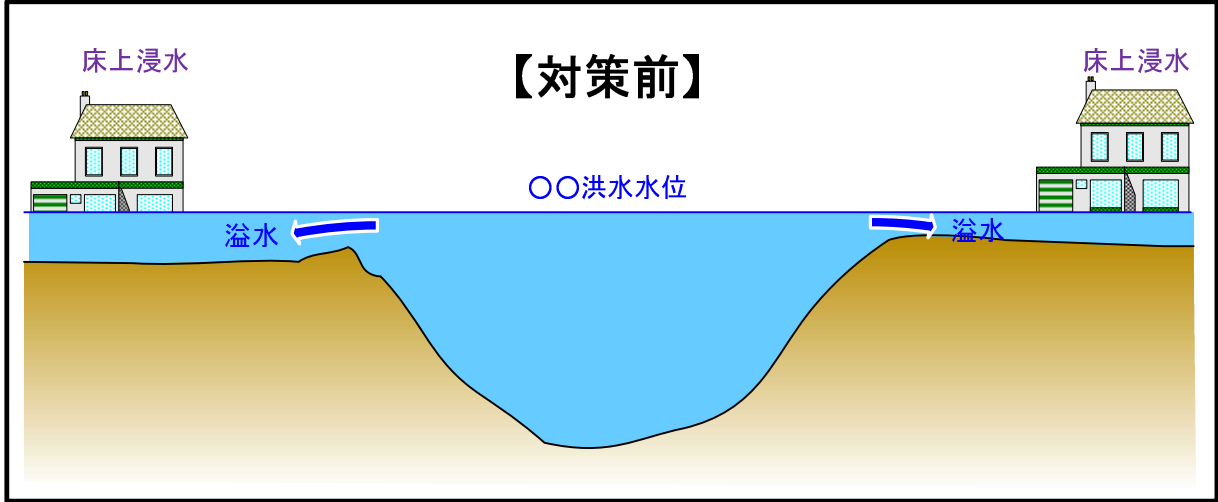
(ア) 河道内の掘削による流下能力向上



(イ) 河道内の樹木伐採による流下能力向上



(ウ) 堤防の嵩上げによる溢水氾濫の防止



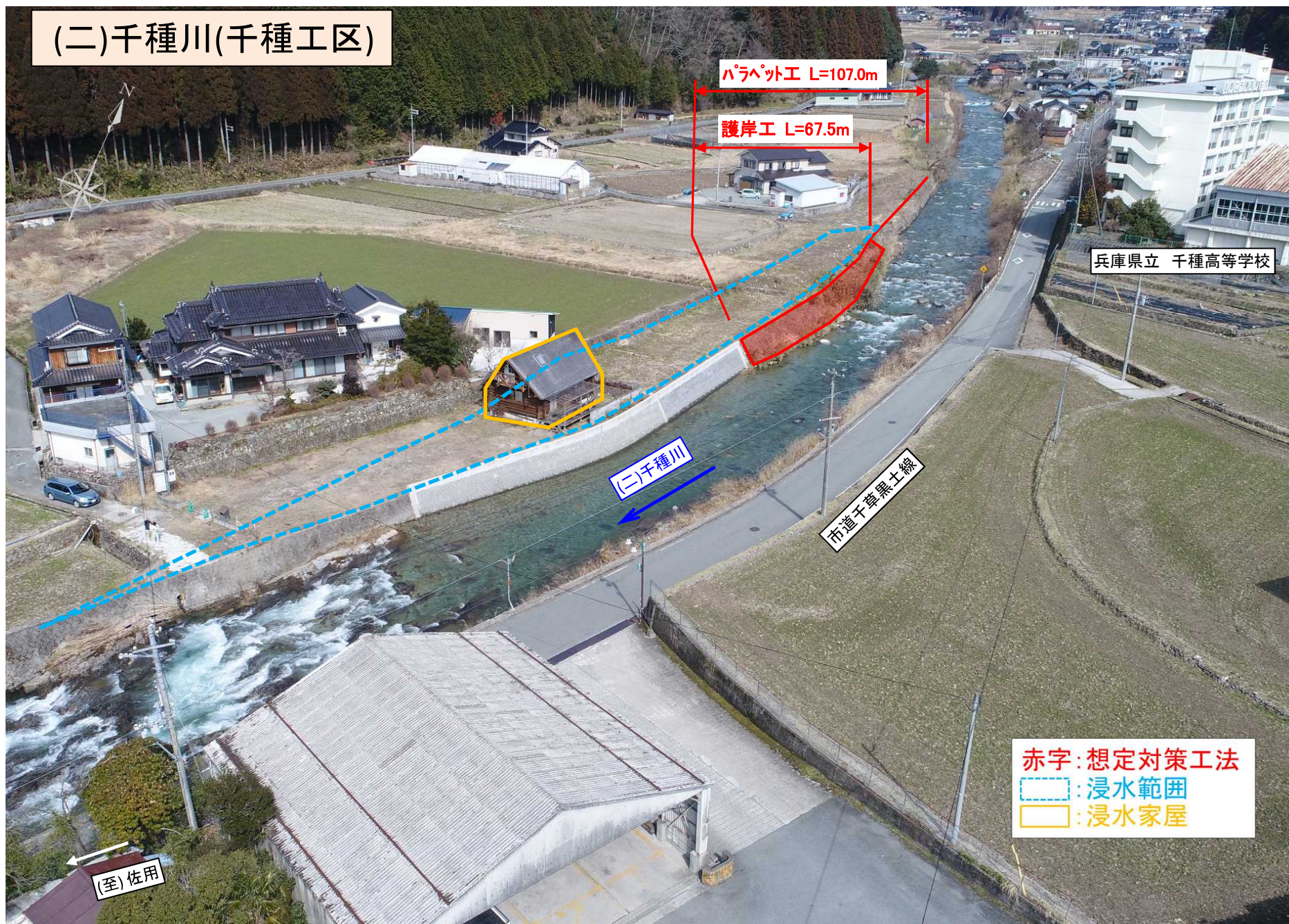
3, 千種川中上流部治水対策

【位置図】

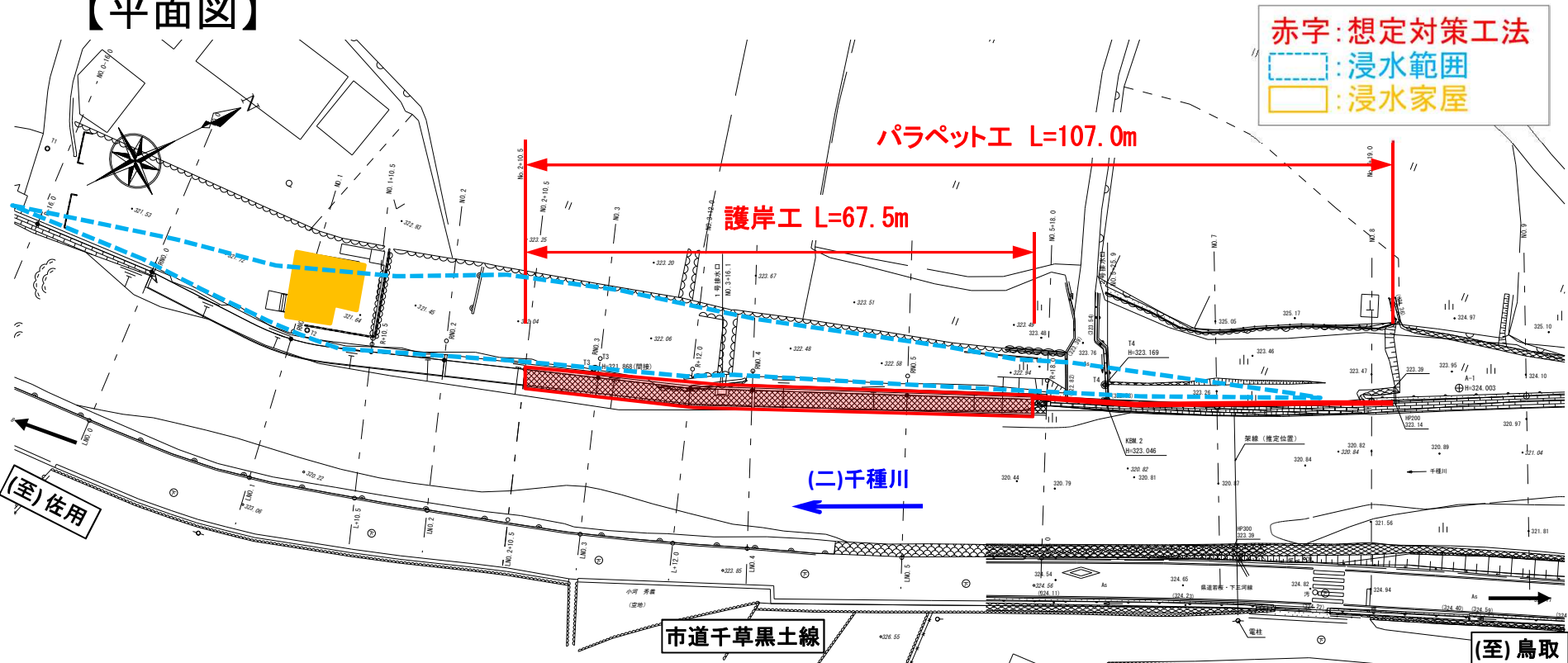


【現況】

(二)千種川(千種工区)



【平面図】



【横断図】

